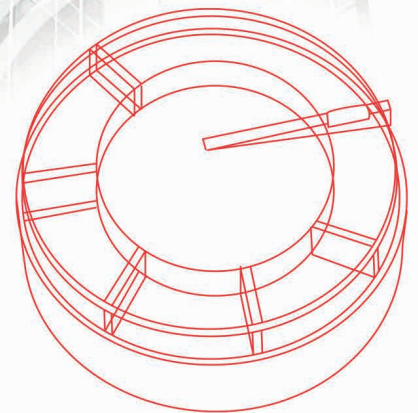




Nuestra tecnología, su tranquilidad



Tarifa de precios

2022



Detnov Security S.L. inició su actividad en el año 2007 en Barcelona, somos una empresa **especializada en el desarrollo y fabricación de sistemas de detección de incendios** para todo tipo de instalaciones y superficies: oficinas, hospitales, hoteles, centros comerciales, campus universitarios, edificios residenciales, etc.

Contamos con un equipo de profesionales altamente cualificados con más de 25 años de experiencia en el sector de la protección de incendios. **Nuestro equipo de I+D+i diseña cada uno de nuestros** productos a partir de avanzadas tecnologías de producción para atisfacer las necesidades del sector.

Disponemos de laboratorios propios para realizar ensayos de compatibilidad electromagnética (EMC/EMI) y calibración, que nos permiten garantizar la calidad de todos nuestros productos con los más altos estándares de calidad.





índice

DETECCIÓN ANALÓGICA

Centrales analógicas modulares serie VESTA	06
Accesorios serie VESTA	06
Centrales analógicas serie CAD-150	08
Repetidores sistema analógico serie CAD-150	10
Accesorios centrales analógicas serie CAD-150	11
Software gráfico serie CAD-150	13
Detectores analógicos serie 200A	14
Detectores analógicos serie 200A con aislador	14
Detectores analógicos serie 200A (color negro)	15
Accesorios detectores analógicos serie 200A	15
Detectores de gas analógicos y autónomos	16
Pulsadores analógicos	17
Sirenas analógicas y flashes analógicos	18
Módulos analógicos	20
Módulos analógicos con aislador incorporado	22
Accesorios módulos	24

DETECCIÓN CONVENCIONAL

Centrales convencionales serie ECO	25
Centrales convencionales serie CCD-100	25
Accesorios centrales convencionales serie CCD-100	26
Detectores convencionales serie 200	28
Detectores convencionales serie 200 (color negro)	28
Accesorios detectores convencionales serie 200	29
Pulsadores convencionales	30
Sirenas convencionales	31
Señalización óptica	34
Señalización óptico acústica para uso Industrial	35

SISTEMA DE EXTINCIÓN

27

DETECTORES ESPECIALES

Detector lineal de humo	36
Detectores de aspiración	37
Accesorios equipos de aspiración.....	38
Tubería para sistemas de detección por aspiración	42
Detección térmica lineal rearmable.....	45
Accesorios detección térmica lineal rearmable	46
Sistema vía radio	49
Detector de conducto	51
Sonda de temperatura	51
Seguridad intrínseca.....	52
Detectores de llama	54
Detección térmica lineal no rearmable	58
Sistema de detección para uso doméstico	60

ACCESORIOS

Retenedores electromagnéticos	61
Control de puerta de emergencia	64
Cerraduras electromagnéticas	65
Cables	66
Fuentes de alimentación	67
Baterías	67
Comprobadores de detectores	68

DETECCION DE GAS

Detección de gas	70
Detectores catalíticos EExd	70
Detectores electroquímicos EExd	71
Detectores de infrarrojos	71
Detectores electroquímicos estancos	72
3Detectores gama Polygard	731

DETECCIÓN DE MONÓXIDO

Centrales de detección de monóxido	74
Accesorios centrales de monóxido	74
Detectores de monóxido	75

PA/VA

Serie NEO	76
Serie ONE	78
Accesorios de megafonía y evacuación.....	79
Racks y accesorios de instalación.....	80
Altavoces	82

SEÑALES

Carteles de señalización - EXTINCIÓN Clase A.....	84
Carteles de señalización - EXTINCIÓN Clase B.....	85
Carteles de señalización - EVACUACIÓN Clase A	86
Carteles de señalización - EVACUACIÓN Clase B	87

CONDICIONES GENERALES DE VENTA

88

Centrales analógicas modulares serie VESTA

**CAD-250****2.522,80 €**

Central modular de detección de incendios analógica ampliable hasta 32 lazos mediante tarjetas de 2 lazos (TBUD-250) y cajas de expansión (CAD-250-B). No incorpora lazos de detección. Pantalla táctil de 10" con gestión gráfica. 2048 zonas, 256 áreas y 1024 grupos. Registro histórico de 1.000.000 eventos. Software de configuración y mantenimiento gratuitos, configuración mediante puerto USB o Ethernet. 2 salidas de sirenas supervisadas y 2 salidas de relés libres de tensión en placa. Salida auxiliar de 24 V 500 mA. Conectable a red (T-Network) de 64 centrales analógicas mediante RS485 (TMB-252) o fibra óptica (TMBFI-252) no incluidas. Puerto Ethernet en placa madre para programación y telemantenimiento remoto, compatible con Detnov Cloud y salida Modbus IP. Cabina metálica. Multilingüe. Certificado CPR EN 54-2 y EN 54-4. Precisa de 2 baterías BTD-1224 no incluidas. Dimensiones: 533 x 453 x 212 mm.

**CAD-250-P****3.180,00 €**

Central modular de detección de incendios analógica con impresora incorporada ampliable hasta 32 lazos mediante tarjetas de 2 lazos (TBUD-250) y cajas de expansión (CAD-250-B). No incorpora lazos de detección. Pantalla táctil de 10" con gestión gráfica. 2048 zonas, 256 áreas y 1024 grupos. Registro histórico de 1.000.000 eventos. Software de configuración y mantenimiento gratuitos, configuración mediante puerto USB o Ethernet. 2 salidas de sirenas supervisadas y 2 salidas de relés libres de tensión en placa. Salida auxiliar de 24 V 500 mA. Incluye tarjeta de comunicación TMB-252. Conectable a red (T-Network) de 64 centrales mediante RS485. Puerto Ethernet en placa madre para programación y telemantenimiento remoto, compatible con Detnov Cloud y salida Modbus IP. Cabina metálica. Multilingüe. Precisa de 2 baterías BTD-1224 no incluidas. Dimensiones: 533 x 453 x 212 mm.

Accesorios centrales analógicas modulares serie VESTA

**CAD-250-B****1.621,80 €**

Caja de ampliación de hasta 8 lazos mediante tarjetas de ampliación de 2 lazos (TBUD-250) para centrales modulares analógicas CAD-250. Dispone de 2 salidas de sirenas supervisadas y 2 salidas de relés libres de tensión en placa. Salida auxiliar de 24 V 500 mA. Incluye fuente de alimentación con capacidad para 2 baterías BTD-1224 no incluidas. Dimensiones: 533 x 453 x 212 mm.

**TBUD-250****413,40 €**

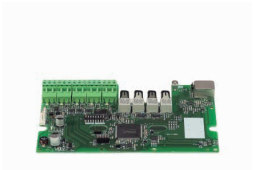
Tarjeta de expansión microprocesada de 2 lazos con capacidad de 500 dispositivos. 250 direcciones por lazo (detectores, módulos, sirenas o pulsadores). Conectable a las centrales analógicas CAD-250.

**TOT-250****134,00€**

Accesorio de montaje en totem de las centrales analógicas CAD-250. Necesario cuando se requiere instalar cajas de ampliación CAD-250-B.

**TMB-252****540,60 €**

Tarjeta de comunicación para centrales analógicas CAD-250. Incorpora salida RS485 para conexión de red de centrales (T-Network) en anillo o en bus, 2 x RS485 para integración con terceros, salida RS232. Incorpora circuito de aislamiento eléctrico entre nodos. Distancia máxima entre nodos hasta 1.000 metros.

**TMBFI-252****756,84 €**

Kit compuesto por transmisor de comunicación EN 54-21 (FB2) con caja y tarjeta de comunicación TMB-252 para centrales analógicas CAD-250 .

**TCD-109****834,51 €**

Kit compuesto por transmisor de comunicación EN 54-21 (FB2) con caja y tarjeta de comunicación TMB-252 para centrales analógicas CAD-250 .

**CAD-250-R****Consultar**

Repetidor bidireccional del sistema analógico serie CAD-250, permite el control de una red T-Network de centrales (64 nodos). Muestra las mismas incidencias que se reflejan en la central. Permite la instalación de la red en anillo o en bus. Display gráfico de 10" táctil con gestión gráfica. Incluye tarjeta de comunicación RS485 (TMB-252). Cabina de plástico ABS con posibilidad de empotrar. Precisa 2 baterías BTD-1202 (no incluidas). Dimensiones: 282 x 240 x 102 mm.

**SCD-250****Gratis**

Software de configuración, puesta en marcha y mantenimiento para las centrales analógicas serie CAD-250. Conexión al PC mediante cable USB o Ethernet.

Centrales analógicas serie CAD-150

**CAD-150-1-MINI****698,54 €**

Central analógica de detección de incendios compacta de 1 lazo. Capacidad de 100 direcciones (detectores, módulos, sirenas o pulsadores). Función de auto búsqueda y autodiagnóstico. 250 zonas programables, 20 zonas de visualización de alarma y avería mediante leds, registro histórico de 6.000 eventos, software de configuración y mantenimiento gratuitos, configuración mediante puerto USB, 2 salidas supervisadas de sirenas y 2 salidas de relés libres de tensión configurables en placa. Display gráfico LCD. Salida auxiliar de 24V 500 mA. Cabina de plástico ABS con posibilidad de empotrar. Teclado multilingüe. Conectable a red S-Network (hasta 32 nodos) de centrales y repetidores mediante RS485 o fibra óptica. Salida Modbus para integraciones, Contact-ID para conexión a CRA, compatible con Detnov Cloud y Detnov Remote Center (telemantenimiento y control remoto) mediante tarjetas TED-151-CL, TED-151-2PE, TMB-251, TMB-251-LT, KIT TCD-107 o KIT TCD-108. Certificado CPR EN 54-2, EN 54-4 y EN 54-13. Precisa de 2 baterías BTS-1207 no incluidas. Dimensiones: 430 x 268 x 109 mm.

**CAD-150-1****775,94 €**

Central analógica de detección de incendios de 1 lazo no ampliable. Capacidad máxima de 250 direcciones por lazo: detectores, módulos, sirenas o pulsadores. Función de auto búsqueda y autodiagnóstico. 250 zonas programables, 20 zonas de visualización de alarma y avería mediante leds, registro histórico de 6.000 eventos, software de configuración y mantenimiento gratuitos, configuración mediante puerto USB, 2 salidas supervisadas de sirenas y 2 salidas de relés libres de tensión configurables en placa. Display gráfico LCD. Salida auxiliar de 24V. Cabina metálica. Teclado multilingüe. Conectable a red S-Network (hasta 32 nodos) de centrales y repetidores mediante RS485 o fibra óptica. Salida Modbus para integraciones, Contact-ID para conexión a CRA, compatible con Detnov Cloud y Detnov Remote Center (telemantenimiento y control remoto) mediante tarjetas TED-151-CL, TED-151-2PE, TMB-251, TMB-251-LT, KIT TCD-107 o KIT TCD-108. Certificado CPR EN 54-2, EN 54-4 y EN 54-13. Precisa de 2 baterías de 12 Vcc tipo BTS-1207, no incluidas. Dimensiones: 460 x 360 x 120 mm.

**CAD-150-2****986,34 €**

Central analógica de detección de incendios compacta de 2 lazos. Capacidad máxima de 500 direcciones (250 direcciones por lazo: detectores, módulos, sirenas o pulsadores). Función de auto búsqueda y autodiagnóstico. 250 zonas programables, 20 zonas de visualización de alarma y avería mediante leds, registro histórico de 6.000 eventos, software de configuración y mantenimiento gratuitos, configuración mediante puerto USB, 2 salidas supervisadas de sirenas y 2 salidas de relés libres de tensión configurables en placa. Display gráfico LCD. Salida auxiliar de 24V 500 mA. Cabina de plástico ABS con posibilidad de empotrar. Teclado multilingüe. Conectable S-Network (32 nodos) de centrales y repetidores mediante RS485 o fibra óptica. Opción de salida Modbus para integraciones, Contact-ID para conexión a CRA, compatibilidad con la aplicación Detnov Cloud (telemantenimiento y control remoto) o control bidireccional mediante el software SGD-RCD mediante tarjetas TED-151-CL, TED-151-2PE, TMB-251, KIT TCD-107 o KIT TCD-108. Certificado CPR EN 54-2, EN 54-4 y EN 54-13. Precisa de 2 baterías BTS-1207 no incluidas. Dimensiones: 430 x 268 x 109 mm.

CAD-150-2-MB**1.261,40 €**

Central analógica de detección de incendios de 2 lazos no ampliable. Capacidad máxima de 500 direcciones (250 direcciones por lazo: detectores, módulos, sirenas o pulsadores). Función de auto búsqueda y autodiagnóstico. 250 zonas programables, 20 zonas de visualización de alarma y avería mediante leds, registro histórico de 6.000 eventos, software de configuración y mantenimiento gratuitos, configuración mediante puerto USB, 2 salidas supervisadas de sirenas y 2 salidas de relés libres de tensión configurables en placa. Display gráfico LCD. Salida auxiliar de 24V. Cabina metálica. Teclado multilingüe. Conectable a red S-Network (hasta 32 nodos) de centrales y repetidores mediante RS485 o fibra óptica. Salida Modbus para integraciones, Contact-ID para conexión a CRA, compatible con Detnov Cloud y Detnov Remote Center (telemantenimiento y control remoto) mediante tarjetas TED-151-CL, TED-151-2PE, TMB-251, TMB-251-LT, KIT TCD-107 o KIT TCD-108. Certificado CPR EN 54-2, EN 54-4 y EN 54-13. Precisa de 2 baterías de 12 Vcc tipo BTS-1212, no incluidas. Dimensiones: 460 x 360 x 120 mm.

CAD-150-4**1.431,02€**

Central analógica de detección de incendios de 4 lazos no ampliable. Capacidad máxima de 1.000 direcciones (250 direcciones por lazo: detectores, módulos, sirenas o pulsadores). Función de auto búsqueda y autodiagnóstico. 250 zonas programables, registro histórico de 6.000 eventos, software de configuración y mantenimiento gratuitos, configuración mediante puerto USB, 2 salidas supervisadas de sirenas y 2 salidas de relés libres de tensión configurables en placa. Display gráfico LCD. Salida auxiliar de 24V 500 mA. Cabina metálica. Teclado multilingüe. Conectable S-Network (32 nodos) de centrales y repetidores mediante RS485 o fibra óptica. Opción de salida Modbus para integraciones, Contact-ID para conexión a CRA y/o compatibilidad con la aplicación Detnov Cloud (telemantenimiento y control remoto) mediante tarjetas TED-151-CL, TED-151-2PE, TMB-251, TMB-251-LT, KIT TCD-107 o KIT TCD-108). Certificado CPR EN 54-2, EN 54-4 y EN 54-13. Precisa de 2 baterías de 12 Vcc tipo BTS-1212, no incluidas. Dimensiones: 460 x 360 x 120 mm.

CAD-150-8

1.749,00 €



Central de detección de incendio analógica de 4 lazos ampliable a 8 lazos, mediante tarjeta de 2 lazos (TBUD-150). Capacidad máxima de 2.000 direcciones (250 direcciones libres por lazo: detectores, módulos, sirenas o pulsadores). Función auto-búsqueda, 250 zonas programables, 40 zonas de visualización de alarma y avería mediante leds, registro histórico de 6.000 eventos, software de configuración y mantenimiento gratuitos, configuración por puerto USB, 2 salidas de sirenas supervisadas y 2 salidas de relés libres de tensión configurables en placa. Display gráfico LCD. Salida auxiliar de 24V 500 mA. Conectable a red S-Network (hasta 32 nodos) de centrales y repetidores mediante RS485 o fibra óptica. Salida Modbus para integraciones, Contact-ID para conexión a CRA, compatible con Detnov Cloud y Detnov Remote Center (telemantenimiento y control remoto) mediante tarjetas TED-151-CL, TED-151-2PE, TMB-251, TMB-251-LT, KIT TCD-107 o KIT TCD-108. Certificado CPR EN 54-2, EN 54-4 y EN 54-13. Precisa de 2 baterías BTD-1218 no incluidas. Dimensiones: 525 x 450 x 120 mm.

CAD-150-8-PLUS

1.939,80 €



Central de detección de incendio analógica de 4 lazos ampliable a 8 lazos, mediante tarjeta de 2 lazos (TBUD-150). Capacidad máxima de 2.000 direcciones (250 direcciones libres por lazo: detectores, módulos, sirenas o pulsadores). Función auto-búsqueda, 250 zonas programables, 40 zonas de visualización de alarma y avería mediante leds, registro histórico de 6.000 eventos, software de configuración y mantenimiento gratuitos, configuración por puerto USB, 2 salidas de sirenas supervisadas y 2 salidas de relés libres de tensión configurables en placa. Display gráfico LCD. Salida auxiliar de 24V. Conectable S-Network (32 nodos) de centrales y repetidores mediante RS485 o fibra óptica. Opción de salida Modbus para integraciones, Contact-ID para conexión a CRA y/o compatibilidad con la aplicación Detnov Cloud (telemantenimiento y control remoto) mediante tarjetas TED-151-CL, TED-151-2PE, TMB-251, TMB-251-LT, KIT TCD-107 o KIT TCD-108. Cabina metálica. Teclado multilingüe. Certificado CPR EN 54-2, EN 54-4 y EN 54-13. Precisa de 2 baterías BTD-1224 no incluidas. Dimensiones: 525 x 450 x 200 mm.

Centrales analógicas serie CAD-150 con impresora incorporada

CAD-150-4-P

2.109,40 €



Central analógica de detección de incendios de 4 lazos no ampliable con impresora incorporada. Capacidad máxima de 1.000 direcciones (250 direcciones por lazo: detectores, módulos, sirenas o pulsadores). Función de auto búsqueda y autodiagnóstico. 250 zonas programables, registro histórico de 6.000 eventos, software de configuración y mantenimiento gratuitos, configuración mediante puerto USB, 2 salidas supervisadas de sirenas y 2 salidas de relés libres de tensión configurables en placa. Display gráfico LCD. Salida auxiliar de 24V 500 mA. Cabina metálica. Teclado multilingüe. Conectable a red S-Network (hasta 32 nodos) de centrales y repetidores mediante RS485 o fibra óptica. Salida Modbus para integraciones, Contact-ID para conexión a CRA, compatible con Detnov Cloud y Detnov Remote Center (telemantenimiento y control remoto). Incluye tarjeta TMB-251. Certificado CPR EN 54-2, EN 54-4 y EN 54-13. Precisa de 2 baterías de 12 Vcc tipo BTD-1212 no incluidas. Dimensiones: 460 x 360 x 120 mm.

CAD-150-8-P

2.544,00 €



Central de detección de incendio analógica de 4 lazos ampliable a 8 lazos con impresora incorporada. Ampliable mediante tarjeta de 2 lazos (TBUD-150). Capacidad máxima de 2.000 direcciones (250 direcciones libres por lazo: detectores, módulos, sirenas o pulsadores). Función auto-búsqueda, 250 zonas programables, 40 zonas de visualización de alarma y avería mediante leds, registro histórico de 6.000 eventos, software de configuración y mantenimiento gratuitos, configuración por puerto USB, 2 salidas de sirenas supervisadas y 2 salidas de relés libres de tensión configurables en placa. Display gráfico LCD. Salida auxiliar de 24V 500 mA. Cabina metálica. Teclado multilingüe. Conectable S-Network (32 nodos) de centrales y repetidores mediante RS485 o fibra óptica. Salida Modbus para integraciones y compatibilidad con la aplicación Detnov Cloud (telemantenimiento y control remoto) opción de salida Contact ID mediante transmisor KIT F2B-D. Certificado CPR EN 54-2, EN 54-4 y EN 54-13. Precisa de 2 baterías de 12 Vcc tipo BTD-1218 no incluidas. Dimensiones: 525 x 450 x 120 mm.

CAD-150-8-PLUS-P

2.756,00 €



Central de detección de incendio analógica de 4 lazos ampliable a 8 lazos con impresora incorporada. Ampliable mediante tarjeta de 2 lazos (TBUD-150). Capacidad máxima de 2.000 direcciones (250 direcciones libres por lazo: detectores, módulos, sirenas o pulsadores). Función auto-búsqueda, 250 zonas programables, 40 zonas de visualización de alarma y avería mediante leds, registro histórico de 6.000 eventos, software de configuración y mantenimiento gratuitos, configuración por puerto USB, 2 salidas de sirenas supervisadas y 2 salidas de relés libres de tensión configurables en placa. Display gráfico LCD. Salida auxiliar de 24V 500 mA. Cabina metálica. Teclado multilingüe. Conectable a red S-Network (hasta 32 nodos) de centrales y repetidores mediante RS485 o fibra óptica. Salida Modbus para integraciones, Contact-ID para conexión a CRA, compatible con Detnov Cloud y Detnov Remote Center (telemantenimiento y control remoto). Incluye tarjeta TMB-251. Certificado CPR EN 54-2, EN 54-4 y EN 54-13. Precisa de 2 baterías BTD-1224 no incluidas. Dimensiones: 525 x 450 x 200 mm.

Repetidores sistema analógico serie CAD-150

**CAD-150-R-LT****682,00 €**

Repetidor bidireccional del sistema analógico serie CAD-150, permite el control de una red S-Network de centrales (32 nodos). Muestra las mismas incidencias que se reflejan en la central. Permite la instalación de la red en anillo o en bus. Display LCD y 4 teclas de control (reset, silenciar zumbador, silenciar sirenas y activar sirenas). Incluye tarjeta de comunicación RS485 (TMB-251-LT). Cabina de plástico ABS con posibilidad de empotrar. Certificado CPR EN 54-2, EN 54-4. Precisa 2 baterías BTD-1207 (no incluidas). Dimensiones: 443 x 268 x 109 mm.

Accesorios centrales analógicas serie CAD-150



TBUD-150

399,62 €

Tarjeta de expansión microprocesada de 2 lazos con capacidad de 500 dispositivos. 250 direcciones por lazo (detectores, módulos, sirenas o pulsadores). Conectable a las centrales CAD-150-8 Y CAD-150-8-PLUS.



TMB-251

540,60 €

Tarjeta de comunicación para centrales analógicas serie CAD-150. Incorpora puerto Ethernet, salida RS485 para conexión de red S-Network de centrales y repetidores de 32 nodos, 2 x RS485 para integraciones, salida RS232 para impresora serie. Permite la instalación de la red del sistema en anillo o en bus. Incorpora circuito de aislamiento eléctrico entre nodos. Distancia máxima entre nodos hasta 1.000 metros. Compatible con la aplicación Detnov Cloud y salida de integración con ModBus RS-485 o TCP-IP.



TMBFI-251

756,84 €

Tarjeta de comunicación para centrales analógicas serie CAD-150 por fibra óptica. Incorpora puerto Ethernet, salida RS485 para conexión de red S-Network de centrales y repetidores de 32 nodos, RS485 para integraciones, salida RS232 para impresora serie. Permite la instalación de la red del sistema en anillo o en bus. Incorpora circuito de aislamiento eléctrico entre nodos. Distancia máxima entre nodos hasta 1.000 metros. Compatible con la aplicación Detnov Cloud y salida de integración con ModBus RS-485 o TCP-IP.



TMB-251-LT

279,53 €

Tarjeta de comunicación para centrales analógicas serie CAD-150. Incorpora puerto Ethernet, salida RS485 para conexión de red S-Network de centrales y repetidores de 32 nodos. Permite la instalación de la red del sistema en anillo o en bus. Incorpora circuito de aislamiento eléctrico entre nodos. Distancia máxima entre nodos hasta 1.000 metros. Compatible con la aplicación Detnov Cloud y salida de integración con ModBus TCP-IP.



TED-151-CL

222,60 €

Tarjeta de comunicación TCP/IP para centrales convencionales serie CCD-100 o centrales analógicas serie CAD-150. Permite tele mantenimiento y control remoto de las centrales de detección de incendios a través de la aplicación Detnov Cloud.

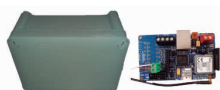


TED-151-2PE

260,18 €

Tarjeta de comunicación con puerto RS232 o RS485 y puerto TCP/IP. Integración mediante puerto serie, Modbus RS-485 y Modbus IP. Permite tele mantenimiento y control remoto de las centrales de detección de incendios a través de la aplicación Detnov Cloud y del software de gestión gráfico SGD-151. En centrales analógicas CAD-150 permite el control bidireccional a través de la aplicación SGD-RCD (Remote Center).

Tarjeta	Detnov Cloud	Remote Center - RCD		Integración y BMS				S-Network	Impresora
		CAD-150	CCD-100	CAD-150		CCD-100			
				ModBus IP	Modbus RTU	ModbusIP	Modbus RTU		
TED-151-CL	✓	✓	✗	✓	✗	✗	✗	✗	✗
TED-151-2PE	✓	✓	✗	✓	✓	✓	✓	✗	✗
TMB-251-LT	✓	✓	✗	✓	✗	✗	✗	✓	✗
TMB-251	✓	✓	✗	✓	✓	✗	✗	✓	✓



KIT-FB2-D

337,27 €

Transmisor GPRS y TCP IP a CRA. Protocolo Contact ID para transmitir los eventos de alarma y avería. Compatible con la gama de centrales analógicas serie CAD-150 y centrales convencionales serie CCD-100. Incluye caja. Requiere tarjeta de comunicación TED-151-2PE o TMB-251. Transmite a nivel del punto o zona de detección. Alimentación a 24V. Certificado EN 54-21. Dimensiones: 130 x 175 x 75 mm



TCD-107

550,00 €

Kit compuesto por transmisor de comunicación EN 54-21 (KIT FB2-D) y tarjeta de comunicación TED-151-2PE. Para central analógica CAD-150 (sin red de centrales) y centrales convencionales CCD-100.



TCD-108

834,00 €

Kit compuesto por transmisor de comunicación EN 54-21 (KIT FB2-D) y tarjeta de comunicación TMB-251. Para centrales analógicas CAD-150 (con red de centrales S-Network).



TCD-111

550,00 €

Kit compuesto por transmisor de comunicación PYRUS-TL (DP4), EN 54-21 con comunicaciones GPRS/NB-IOT/LTE-CAT-M1 + LORA y tarjeta de comunicación TED-151-2PE. Para central analógica CAD-150 (sin red de centrales) y centrales convencionales CCD-100.



TCD-112

834,00 €

Kit compuesto por transmisor de comunicación PYRUS-TL (DP4), EN 54-21 con comunicaciones GPRS/NB-IOT/LTE-CAT-M1 + LORA y tarjeta de comunicación TMB-251. Para centrales analógicas CAD-150 (con red de centrales S-Network).



PYRUS-TL

320,00 €

Transmisor de alarma DP4, EN54-21 para centrales de incendio, con comunicaciones GPRS/NB-IOT/LTE-CAT-M1 + LORA, antenas internas.



PGD-202

354,62 €

Programador de direcciones para detectores analógicos serie 200A y dispositivos de la serie 400 (pulsadores, módulos y sirenas). Permite la visualización de de la dirección del dispositivo, valor analógico de los detectores y programación consecutiva de todas las direcciones. Incluye 4 pilas AA para una autonomía de hasta 48h y alimentador que permite la programación de los dispositivos sin pilas.



SCD-150

Gratis

Software de configuración, puesta en marcha y mantenimiento para las centrales analógicas serie CAD-150. Conexión al PC mediante cable USB.



CUSB-150

4,45 €

Cable de configuración USB estándar para la conexión de las centrales analógicas series CAD-150 a PC. 180 cm de longitud.



SGD-RCD

Gratis

Software Remote Center para control bidireccional para centrales analógicas CAD-150. Aplicación para PC para el servicio de soporte remoto de mantenimiento, puesta en marcha y gestión a través de CRA.

Software gráfico para centrales Detnov



SGD-151-1-CCD

600,00 €

Licencia para 1 central convencional de la serie CCD-100 del software gráfico SGD-151. Control, supervisión y gestión de la instalación de detección de incendio en entorno gráfico (PC). Admite hasta 5 subestaciones (PC) de control esclavas.



SGD-151-E-CCD

500,00 €

Ampliación de licencia para una central convencional adicional de la serie CCD-100. Control, supervisión y gestión de la instalación de detección de incendio en entorno gráfico (PC). Admite hasta 5 subestaciones (PC) de control esclavas.



SGD-151-1-2L

800,00 €

Licencia para 1 central analógica de la serie CAD-150 y CAD-250 de hasta dos lazos del software gráfico SGD-151. Control, supervisión y gestión de la instalación de detección de incendio en entorno gráfico (PC). Admite hasta 5 subestaciones (PC) de control esclavas



SGD-151-E-2L

300,00 €

Ampliación de licencia de 2 lazos analógicos adicionales del software gráfico SGD-151. Control, supervisión y gestión de la instalación de detección de incendio en entorno gráfico (PC). Admite hasta 5 subestaciones (PC) de control esclavas.



SGD-151-1-32L

2.600,00 €

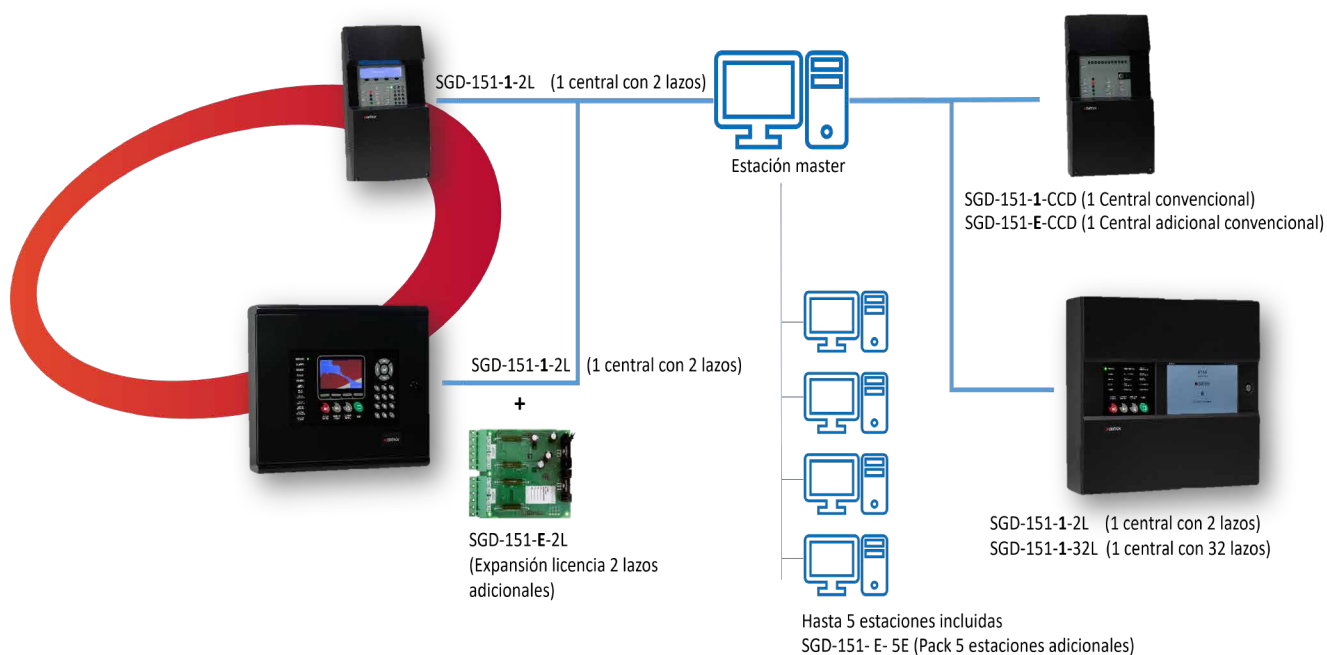
Licencia para 1 central analógica de la serie CAD-250 hasta 32 lazos del software gráfico SGD-151. Control, supervisión y gestión de la instalación de detección de incendio en entorno gráfico (PC). Admite hasta 5 subestaciones (PC) de control esclavas



SGD-151-E-5E

400,00 €

Ampliación licencia base para conexión de 5 subestaciones esclavas adicionales.



Detectores analógicos serie 200A

**DOD-220A****38,80 €**

Detector óptico de humo para sistema analógico, incorpora algoritmos de verificación y compensación de suciedad. Led indicador de estado y salida para piloto remoto o zumbador, sistema anti hurto (solo con Z-200). Color blanco. Permite realizar la instalación sin polaridad. Precisa base de conexión Z-200 o Z-200-H. Certificado CPR EN 54-7. Dimensiones: 100 x 40 mm.

**DOTD-230A****49,88 €**

Detector óptico-térmico para detección de humo y temperatura para sistema analógico, incorpora algoritmos de verificación y compensación de suciedad. Led indicador de estado y salida para piloto remoto o zumbador, sistema anti hurto (solo con Z-200). Color blanco. Permite realizar la instalación sin polaridad. Precisa base de conexión Z-200 o Z-200-H. Certificados CPR EN 54-5 y EN 54-7. Dimensiones: 100 x 40 mm.

**DTD-210A****36,58 €**

Detector térmico (58°C Clase A2) para sistema analógico, incorpora algoritmos de verificación. Led indicador de estado y salida para piloto remoto o zumbador, sistema anti hurto (solo con Z-200). Color blanco. Permite realizar la instalación sin polaridad. Precisa base de conexión Z-200 o Z-200-H. Certificado CPR EN 54-5. Dimensiones: 100 x 40 mm.

**DTD-215A****36,58 €**

Detector de alta temperatura (78°C, clase C) para sistema analógico, incorpora algoritmos de verificación. Led indicador de estado y salida para piloto remoto o zumbador, sistema anti hurto (solo con Z-200). Color blanco. Permite realizar la instalación sin polaridad. Precisa zócalo de conexión Z-200 o Z-200-H. Certificado CPR EN 54-5. Dimensiones: 100 x 40 mm.

Detectores analógicos serie 200A con aislador incorporado

**DOD-220A-I****43,23 €**

Detector óptico de humo con aislador incorporado para sistema analógico, incorpora algoritmos de verificación y compensación de suciedad. Led indicador de estado y salida para piloto remoto o zumbador, sistema anti hurto (solo con Z-200). Color blanco. Precisa base de conexión Z-200 o Z-200-H. Certificados CPR EN 54-7 y EN 54-17. Dimensiones: 100 x 40 mm

**DOTD-230A-I****54,31 €**

Detector óptico-térmico con aislador incorporado para detección de humo y temperatura para sistema analógico, incorpora algoritmos de verificación y compensación de suciedad. Led indicador de estado y salida para piloto remoto o zumbador, sistema anti hurto. Color blanco (solo con Z-200). Precisa base de conexión Z-200 o Z-200-H. Certificados CPR EN 54-5, EN 54-7 y EN 54-17. Dimensiones: 100 x 40 mm.

**DTD-210A-I****41,01 €**

Detector térmico (58°C, clase A2) con aislador incorporado para sistema analógico, incorpora algoritmos de verificación. Led indicador de estado y salida para piloto remoto o zumbador, sistema anti hurto (solo con Z-200). Color blanco. Precisa zócalo de conexión Z-200 o Z-200-H. Certificados CPR EN 54-5 y EN 54-17. Dimensiones: 100 x 40 mm.

**DTD-215A-I****41,01 €**

Detector de alta temperatura (78°C, clase C) con aislador incorporado para sistema analógico, incorpora algoritmos de verificación. Led indicador de estado y salida para piloto remoto o zumbador, sistema anti hurto (solo con Z-200). Color blanco. Precisa base de conexión Z-200 o Z-200-H. Certificados CPR EN 54-5 y EN 54-17. Dimensiones: 100 x 40 mm.

Detectores analógicos serie 200A (color negro)



DOD-220A-B

43,23 €

Detector óptico de humo para sistema analógico, incorpora algoritmos de verificación y compensación de suciedad. Led indicador de estado y salida para piloto remoto o zumbador, sistema anti hurto (solo con Z-200-B). Color negro. Permite realizar la instalación sin polaridad. Precisa base de conexión Z-200-B o Z-200-B-H. Certificado CPR EN 54-7. Dimensiones: 100 x 40 mm.



DOTD-230A-B

54,31 €

Detector óptico-térmico para detección de humo y temperatura para sistema analógico, incorpora algoritmos de verificación y compensación de suciedad. Led indicador de estado y salida para piloto remoto o zumbador, sistema anti hurto (solo con Z-200-B). Color negro. Permite realizar la instalación sin polaridad. Precisa base de conexión Z-200-B o Z-200-B-H. Certificado CPR EN 54-5 y EN 54-7. Dimensiones: 100 x 40 mm.



DTD-210A-B

41,01 €

Detector térmico (58°C, clase A2) para sistema analógico, incorpora algoritmos de verificación. Led indicador de estado y salida para piloto remoto o zumbador, sistema anti hurto (solo con Z-200-B). Color negro. Permite realizar la instalación sin polaridad. Precisa zócalo de conexión Z-200-B o Z-200-B-H. Certificado CPR EN 54-5. Dimensiones: 100 x 40 mm.



DTD-215A-B

41,01 €

Detector de alta temperatura (78°C clase C) con aislador incorporado para sistema analógico, incorpora algoritmos de verificación. Led indicador de estado y salida para piloto remoto o zumbador, sistema anti hurto (solo con Z-200-B). Color negro. Permite realizar la instalación sin polaridad. Precisa base de conexión Z-200-B o Z-200-B-H. Certificado CPR EN 54-5. Dimensiones: 100 x 40 mm.

Accesorios detectores analógicos serie 200A



Z-200

4,39 €

Base de conexión para detectores de las series 200 y 200A. Dispone de sistema anti hurto del detector. Contactos metálicos inoxidables. Color blanco. Dimensiones: 5 x 100 mm.



Z-200-H

5,49 €

Base de conexión con entrada de tubo visto para detectores de las series 200 y 200A. Dispone de sistema anti hurto del detector. Contactos metálicos inoxidables. Color blanco. Dimensiones: 43 x 100 mm. Proporciona una altura extra de 25 mm.



STD-200

1,56 €

Suplemento de montaje para tubo visto (20 mm de diámetro) para la base Z-200. Permite la inserción para 4 conductos de 20mm. Color blanco. Dimensiones 30 x 100 mm.



Z-200-B

7,71 €

Base de conexión para detectores de las series 200-B y 200A-B. Dispone de sistema anti hurto del detector. Contactos metálicos inoxidables. Color negro. Dimensiones: 5 x 100 mm.



Z-200-B

8,81 €

Base alta de conexión con entrada de tubo visto para detectores de las series 200-B y 200A-B. Dispone de sistema anti hurto del detector. Contactos metálicos inoxidable. Color negro. Dimensiones: 43 x 100 mm. Proporciona una altura extra de 25 mm.



STD-200-B

4,88 €

Suplemento de montaje para tubo visto (20 mm de diámetro) para la base Z-200-B. Permite la inserción para 4 conductos de 20mm. Color negro. Dimensiones 30 x 100 mm.



PAD-10

8,81 €

Piloto indicador de acción de muy bajo consumo 5mA y gran luminosidad. Para conexión directa a detectores series 200 y 200A instalados en recintos cerrados u ocultos. Dimensiones: 80 x 80 x 27 mm.



BUD-200

19,97 €

Zumbador de alarma de muy bajo consumo y gran potencia acústica para conexión directa a detectores analógicos serie 200A.



PINT-DET

Consultar

Carcasa de detector y base pintados en colores especiales. Disponible solo bajo pedido. Cantidad mínima de 15 unidades.

Detectores de gas analógicos y autónomos.



DGD-600

94,05 €

Detector autónomo de Gas Natural para uso doméstico. Alimentación a 24 Vcc. Consumo máximo: 65 mA. IP32D. Incorpora zumbador de alarma (85db). Posibilidad de conexión al lazo analógico. Incluye relé de alarma y relé de avería. Conforme norma EN 50194-1. Dimensiones: 89,6 x 146,5 x 39 mm. Botón de test. 3 leds de estado: Servicio, avería y alarma. Montaje pared o carril DIN.



DGD-600-AC

107,43 €

Detector autónomo de Gas Natural para uso doméstico. Alimentación a 230 Vac. Consumo máximo: 62 mA. IP32D. Incorpora zumbador de alarma (85db). Posibilidad de conexión al lazo analógico. Incluye relé de alarma y relé de avería. Conforme norma EN 50194-1. Dimensiones: 89,6 x 146,5 x 39 mm. Botón de test. 3 leds de estado: Servicio, avería y alarma. Montaje pared o carril DIN.



DGD-620

94,05 €

Detector autónomo de gases licuados del petróleo (butano y propano) para uso doméstico. Alimentación a 24 Vcc. Consumo máximo: 65 mA. IP32D. Incorpora zumbador de alarma (85db). Posibilidad de conexión al lazo analógico. Incluye relé de alarma y relé de avería. Dimensiones: 89,6 x 146,5 x 39 mm. Botón de test. 3 leds de estado: Servicio, avería y alarma. Montaje pared o carril DIN.



DGD-620-AC

107,43 €

Detector autónomo de gases licuados del petróleo (butano y propano) para uso doméstico. Alimentación a 230 Vac. Consumo máximo: 62 mA. IP32D. Incorpora zumbador de alarma (85db). Posibilidad de conexión al lazo analógico. Incluye relé de alarma y relé de avería. Dimensiones: 89,6 x 146,5 x 39 mm. Botón de test. 3 leds de estado: Servicio, avería y alarma. Montaje pared o carril DIN.

Pulsadores analógicos



MAD-451-I

58,30 €

Pulsador de alarma analógico rearmable con aislador incorporado para montaje en superficie. Incorpora led indicador de estado y llave de rearme. Color rojo. Certificados CPR EN 54-11 y EN 54-17. Dimensiones: 85 x 85 x 55 mm.



MAD-450

55,00 €

Pulsador de alarma analógico rearmable para montaje en superficie. Incorpora led indicador de estado y llave de prueba. Permite realizar la instalación sin polaridad. Color rojo. Certificado CPR EN 54-11. Dimensiones: 98 x 98 x 48 mm.



MAD-450-I

58,30 €

Pulsador de alarma analógico rearmable con aislador incorporado para montaje en superficie. Incorpora led indicador de estado y llave de rearme. Color rojo. Certificados CPR EN 54-11 y EN 54-17. Dimensiones: 98 x 98 x 48 mm.



TBD-450

3,00 €

Tapa basculante de protección para los pulsadores: PCD-100, MAD-450 y MAD-450-I.



SMD-450

2,51 €

Suplemento de empotrar para pulsadores de uso interior, PCD-100, MAD-450 o MAD-450-I. Color rojo.



MAD-450-IW

185,50 €

Pulsador de alarma analógico rearmable con aislador incorporado para uso de exteriores. Montaje en superficie. Incorpora llave de rearme. Color rojo. Dimensiones 91 x 89 x 72 mm.



TBD-450-IW

5,00 €

Tapa basculante de protección para los pulsadores: WRP2-R-01, RP-GS2-02, MAD-451-I y MAD-450-IW.

Sirenas y flashes analógicos



MAD-461-I

68,90 €

Sirena analógica con aislador incorporado para conexión directa al lazo. Bajo consumo. Potencia acústica 82,5 dB. Ocupa una dirección en el lazo. Color rojo. IP21. Certificado CPR EN 54-3 y EN 54-17. Dimensiones: 65 x 90 mm.



MAD-464-I

78,33 €

Sirena analógica con aislador incorporado para conexión directa al lazo. Bajo consumo. 32 tonos y 3 volúmenes configurables (Bajo, Medio, Alto). Potencia acústica de 78,3 dBA a 104,6 dBA, dependiendo del tono seleccionado. Ocupa una dirección en el lazo. Color rojo. IP33C. Base alta para entrada de tubo visto. Certificado CPR EN 54-3 y EN 54-17. Dimensiones: 100 x 75 mm.



MAD-465-I

119,00 €

Sirena con flash analógica con aislador incorporado para conexión directa al lazo. Bajo consumo. 32 tonos y 3 volúmenes configurables (Bajo, Medio, Alto). Potencia acústica 76 dBA a 104,6 dBA, dependiendo del tono seleccionado. Ocupa una dirección en el lazo. Color rojo. IP33C. Base alta para entrada de tubo visto. Certificado CPR EN 54-3 y EN 54-17. Dimensiones: 100 x 75 mm.



MAD-464-I-W

90,00 €

Sirena analógica con aislador incorporado para conexión directa al lazo. Bajo consumo. 32 tonos y 3 volúmenes configurables (Bajo, Medio, Alto). Potencia acústica de 78,3 dBA a 104,6 dBA, dependiendo del tono seleccionado. Ocupa una dirección en el lazo. Color blanco. IP33C. Base alta para entrada de tubo visto. Certificado CPR EN 54-3 y EN 54-17. Dimensiones: 100 x 75 mm.



MAD-465-I-W

111,00 €

Sirena con flash analógica con aislador incorporado para conexión directa al lazo. Bajo consumo. 32 tonos y 3 volúmenes configurables (Bajo, Medio, Alto). Potencia acústica 76 dBA a 104,6 dBA, dependiendo del tono seleccionado. Ocupa una dirección en el lazo. Color blanco. IP33C. Base alta para entrada de tubo visto. Certificado CPR EN 54-3 y EN 54-17. Dimensiones: 100 x 75 mm.



MAD-564-I

99,00 €

Sirena de pared analógica de color rojo con aislador incorporado para conexión directa al lazo. 32 tonos y 2 volúmenes configurables. Potencia acústica de 95 dB a 100 dB, dependiendo del tono seleccionado. Ocupa una dirección en el lazo. Color rojo. IP33C. Base alta para entrada de tubo visto. Certificado CPR EN 54-3 y EN 54-17. Se alimenta del lazo o desde una fuente exterior EN 54-4. Dimensiones: 63 x 118 x 121 mm.



MAD-564-I-W

105,00 €

Sirena de pared analógica de color blanco con aislador incorporado para conexión directa al lazo. 32 tonos y 2 volúmenes configurables. Potencia acústica de 95 dB a 100 dB, dependiendo del tono seleccionado. Ocupa una dirección en el lazo. Color rojo. IP33C. Base alta para entrada de tubo visto. Certificado CPR EN 54-3 y EN 54-17. Se alimenta del lazo o desde una fuente exterior EN 54-4. Dimensiones: 63 x 118 x 121 mm.



MAD-565-I

140,00 €

Sirena de pared analógica y flash de color rojo con aislador incorporado para conexión directa al lazo. 32 tonos y 2 volúmenes configurables. Potencia acústica de 95 dB a 100 dB, dependiendo del tono seleccionado. Ocupa una dirección en el lazo. Color rojo. IP33C. Base alta para entrada de tubo visto. Certificado CPR EN 54-3, EN54-23 y EN 54-17. Coberturas W4-9 o W3-7. Se alimenta del lazo o desde una fuente exterior EN 54-4. Dimensiones: 63 x 118 x 121 mm.



MAD-565-I-W

144,00 €

Sirena de pared analógica y flash de color blanco con aislador incorporado para conexión directa al lazo. 32 tonos y 2 volúmenes configurables. Potencia acústica de 95 dB a 100 dB, dependiendo del tono seleccionado. Ocupa una dirección en el lazo. Color rojo. IP33C. Base alta para entrada de tubo visto. Certificado CPR EN 54-3, EN54-23 y EN 54-17. Coberturas W4-9 o W3-7. Se alimenta del lazo o desde una fuente exterior EN 54-4. Dimensiones: 63 x 118 x 121 mm.

**MAD-567-I****92,00 €**

Base sirena de techo analógica de color blanco con aislador incorporado para conexión directa al lazo analógico. Compatible con detectores de la serie 200A. 32 tonos y 4 volúmenes configurables. Potencia acústica de 95 dB a 100 dB, dependiendo del tono seleccionado. Ocupa una dirección en el lazo. Certificado CPR EN 54-3 y EN 54-17. Se alimenta del lazo o desde una fuente exterior EN 54-4. Dimensiones: 118 mm x 28 mm.

**MAD-569-I****127,00 €**

Base con sirena y flash de techo analógica de color blanco con aislador incorporado para conexión directa al lazo analógico. Compatible con detectores de la serie 200A. 32 tonos y 2 volúmenes configurables. Potencia acústica de 95 dB a 100 dB, dependiendo del tono seleccionado. Ocupa una dirección en el lazo. Coberturas C-3-9,2 y C-3-15. Certificado CPR EN 54-3, EN 54-23 y EN 54-17. Se alimenta del lazo o desde una fuente exterior EN 54-4. Dimensiones: 118 mm x 28 mm.

**MAD-472****75,38 €**

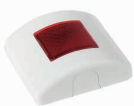
Base de conexión con sirena analógica incorporada. Compatible con la gama de detectores serie 200A. Certificada EN 54-3. Potencia acústica: 80dB. Uso para interior. Ocupa una dirección en el lazo. IP21C. Dimensiones: 150 x 100 mm.

**MAD-473****94,21 €**

Base de conexión con sirena y flash analógico incorporado. Compatible con la gama de detectores serie 200A. Certificada EN 54-3. Potencia acústica: 80dB. Uso para interior. Ocupa una dirección en el lazo. IP21C. Dimensiones: 150 x 100 mm.

**TBD-470****8,65 €**

Tapa de protección para las bases con sirena incorporada MAD-472 y MAD-473.

**PAD-10A-I****37,00 €**

Piloto indicador de acción analógico con aislador incorporado. Gran luminosidad. Ocupa una dirección en el lazo. Dimensiones: 80 x 80 x 27 mm.

Módulos analógicos



MAD-401

44,91 €

Módulo analógico monitor de 1 entrada técnica supervisada para la señalización de estado de equipos que proporcionan un contacto NC o NA. Ocupa una dirección en el lazo. Alimentación directa desde el lazo. Incluye led indicador de estado. Conexionado mediante regletas extraíbles de hasta 2,5mm² de sección. Posibilidad de ser instalado en carril DIN o montaje plano a pared en caja BOX-ONE o BOX-SIX. Consumo menor de 300µA en reposo. Permite realizar la instalación sin polaridad. Color rojo. Dimensiones 100 x 82 x 23 mm. Certificado CPR EN54-18.



MAD-402

58,20 €

Módulo analógico monitor de 2 entradas técnicas supervisadas para la señalización de estado de equipos que proporcionan un contacto NC o NA. Ocupa dos direcciones en el lazo. Alimentación directa desde el lazo. Incluye led indicador de estado. Conexionado mediante regletas extraíbles de hasta 2,5mm² de sección. Posibilidad de ser instalado en carril DIN o montaje plano a pared en caja BOX-ONE o BOX-SIX. Consumo menor de 300µA en reposo. Permite realizar la instalación sin polaridad. Color rojo. Dimensiones 100 x 82 x 23 mm. Certificado CPR EN54-18.



MAD-411

53,77 €

Módulo analógico de control de 1 salida de relé libre de tensión que proporciona un contacto C, NA, NC. Ocupa una dirección en el lazo. Alimentación directa desde el lazo. Incluye led indicador de estado. Conexionado mediante regletas extraíbles de hasta 2,5mm² de sección. Posibilidad de ser instalado en carril DIN o montaje plano a pared en caja BOX-ONE o BOX-SIX. Consumo menor de 300µA en reposo. Permite realizar la instalación sin polaridad. Color rojo. Dimensiones 100 x 82 x 23 mm. Certificado CPR EN54-18.



MAD-412

75,93 €

Módulo analógico de control de 2 salidas de relé libre de tensión que proporciona dos contactos C, NA, NC. Ocupa dos direcciones en el lazo. Alimentación directa desde el lazo. Incluye led indicador de estado. Conexionado mediante regletas extraíbles de hasta 2,5mm² de sección. Posibilidad de ser instalado en carril DIN o montaje plano a pared en caja BOX-ONE o BOX-SIX. Consumo menor de 300µA en reposo. Permite realizar la instalación sin polaridad. Color rojo. Dimensiones 100 x 82 x 23 mm. Certificado CPR EN54-18.



MAD-421

64,83 €

Módulo analógico monitor y control. Dispone de 1 entrada técnica supervisada para la señalización de estado de equipos que nos proporcionen un contacto NC o NA y de 1 salida de relé libre de tensión que proporciona un contacto C, NA, NC. Ocupa dos direcciones en el lazo. Alimentación directa desde el lazo. Incluye leds indicadores de estado. Conexionado mediante regletas extraíbles de hasta 2,5mm² de sección. Posibilidad de ser instalado en carril DIN o montaje plano a pared en caja BOX-ONE o BOX-SIX. Consumo menor de 300µA en reposo. Permite realizar la instalación sin polaridad. Color rojo. Dimensiones 100 x 82 x 23 mm. Certificado CPR EN54-18.



MAD-422

70,38 €

Módulo analógico monitor y de control. Dispone de 2 entradas técnicas supervisadas para la señalización de estado de equipos que nos proporcionen un contacto NC o NA y de 2 salidas de relé libre de tensión que proporciona dos contactos C, NA, NC. Ocupa cuatro direcciones en el lazo. Alimentación directa desde el lazo. Incluye leds indicadores de estado. Conexionado mediante regletas extraíbles de hasta 2,5mm² de sección. Posibilidad de ser instalado en carril DIN o montaje plano a pared en caja BOX-ONE o BOX-SIX. Consumo menor de 300µA en reposo. Permite realizar la instalación sin polaridad. Color rojo. Dimensiones 100 x 82 x 23 mm. Certificado CPR EN54-18.



MAD-431

60,44 €

Módulo analógico de control de 1 salida de 24V supervisados, para la activación de sistemas de señalización óptico-acústicos o maniobras que precisen alimentación, discriminando la avería de corte o cortocircuito en dicha línea. Ocupa una dirección de lazo. Precisa alimentación auxiliar de 24 Vcc. Incluye led indicador de estado. Conexionado mediante regletas extraíbles de hasta 2,5mm² de sección. Posibilidad de ser instalado en carril DIN o montaje plano a pared en caja BOX-ONE o BOX-SIX. Consumo menor de 300µA en reposo. Permite realizar la instalación sin polaridad. Color rojo. Dimensiones 100 x 82 x 23 mm. Certificado CPR EN54-18.

**MAD-432****103,65 €**

Módulo analógico de control de 2 salidas de 24V supervisados, para la activación de sistemas de señalización óptico-acústicos o maniobras que precisen alimentación, discriminando la avería de corte o cortocircuito en dicha línea. Ocupa dos direcciones de lazo. Precisa alimentación auxiliar de 24 Vcc. Incluye led indicador de estado. Conexionado mediante regletas extraíbles de hasta 2,5mm² de sección. Posibilidad de ser instalado en carril DIN o montaje plano a pared en caja BOX-ONE o BOX-SIX. Consumo menor de 300µA en reposo. Permite realizar la instalación sin polaridad. Color rojo. Dimensiones 100 x 82 x 23 mm. Certificado CPR EN54-18.

**MAD-441****83,70 €**

Módulo analógico de 1 zona convencional, permite la conexión de hasta 20 detectores convencionales y/o 32 pulsadores convencionales. Discrimina entre alarma de detector y pulsador. Discrimina la avería por corte o por cortocircuito de la zona. Ocupa una dirección de lazo. Precisa alimentación auxiliar de 24 Vcc. Incluye led indicador de estado. Conexionado mediante regletas extraíbles de hasta 2,5mm² de sección. Posibilidad de ser instalado en carril DIN o montaje plano a pared en caja BOX-ONE o BOX-SIX. Consumo menor de 300µA en reposo. Permite realizar la instalación sin polaridad. Color rojo. Dimensiones 100 x 82 x 23 mm. Certificado CPR EN54-18.

**MAD-442****103,65 €**

Módulo analógico de 2 zonas convencionales, permite la conexión de hasta 20 detectores convencionales y/o 32 pulsadores convencionales por zona. Discrimina entre alarma de detector y pulsador. Discrimina la avería por corte o por cortocircuito de la zona. Ocupa dos direcciones de lazo. Precisa alimentación auxiliar de 24 Vcc. Incluye leds indicadores de estado. Conexionado mediante regletas extraíbles de hasta 2,5mm² de sección. Posibilidad de ser instalado en carril DIN o montaje plano a pared en caja BOX-ONE o BOX-SIX. Consumo menor de 300µA en reposo. Permite realizar la instalación sin polaridad. Color rojo. Dimensiones 100 x 82 x 23 mm. Certificado CPR EN54-18.

**MAD-481****115,64 €**

Módulo analógico de 1 salida de relé libre de tensión de 240 Vac y 5A que proporciona un contacto C, NA, NC no reseteable. Ocupa una dirección en el lazo. Alimentación directa desde el lazo. Incluye led indicador de estado. Conexionado mediante regletas extraíbles de hasta 2,5mm² de sección. Posibilidad de ser instalado en carril DIN o montaje plano a pared en caja BOX-ONE o BOX-SIX. Consumo menor de 300µA en reposo. Color rojo. Dimensiones 100 x 82 x 23 mm.

**MAD-490****44,35 €**

Módulo aislador de protección de cortocircuito en el lazo analógico, con led indicador de estado, que aísla la zona comprendida entre dos aisladores, en el caso que se produzca un cortocircuito en el lazo. Alimentación directa desde el lazo. Conexionado mediante regletas extraíbles de hasta 2,5mm² de sección. Posibilidad de ser instalado en carril DIN o montaje plano a pared en caja BOX-ONE o BOX-SIX. Consumo menor de 300µA en reposo. Color rojo. Dimensiones 100 x 82 x 23 mm. Certificado CPR EN54-17.

Módulos analógicos con aislador incorporado

**MAD-401-I****47,72 €**

Módulo analógico monitor con aislador incorporado. Dispone de 1 entrada técnica supervisada para la señalización de estado de equipos que proporcionan un contacto NC o NA. Ocupa una dirección en el lazo. Alimentación directa desde el lazo. Incluye led indicador de estado. Conexionado mediante regletas extraíbles de hasta 2,5mm² de sección. Posibilidad de ser instalado en carril DIN o montaje plano a pared en caja BOX-ONE o BOX-SIX. Consumo menor de 300µA en reposo. Color rojo. Dimensiones 100 x 82 x 23 mm. Certificado CPR EN54-18 y EN54-17.

**MAD-402-I****59,84 €**

Módulo analógico monitor con aislador incorporado. Dispone de 2 entradas técnicas supervisadas para la señalización de estado de equipos que proporcionan un contacto NC o NA. Ocupa dos direcciones en el lazo. Alimentación directa desde el lazo. Incluye led indicador de estado. Conexionado mediante regletas extraíbles de hasta 2,5mm² de sección. Posibilidad de ser instalado en carril DIN o montaje plano a pared en caja BOX-ONE o BOX-SIX. Consumo menor de 300µA en reposo. Color rojo. Dimensiones 100 x 82 x 23 mm. Certificado CPR EN54-18 y EN54-17.

**MAD-411-I****55,43 €**

Módulo analógico de control con aislador incorporado. Dispone de 1 salida de relé libre de tensión que proporciona un contacto C, NA, NC. Ocupa una dirección en el lazo. Alimentación directa desde el lazo. Incluye led indicador de estado. Conexionado mediante regletas extraíbles de hasta 2,5mm² de sección. Posibilidad de ser instalado en carril DIN o montaje plano a pared en caja BOX-ONE o BOX-SIX. Consumo menor de 300µA en reposo. Color rojo. Dimensiones 100 x 82 x 23 mm. Certificado CPR EN54-18 y EN54-17.

**MAD-412-I****77,57 €**

Módulo analógico de control con aislador incorporado. Dispone de 2 salidas de relé libre de tensión que proporciona dos contactos C, NA, NC. Ocupa dos direcciones en el lazo. Alimentación directa desde el lazo. Incluye led indicador de estado. Conexionado mediante regletas extraíbles de hasta 2,5mm² de sección. Posibilidad de ser instalado en carril DIN o montaje plano a pared en caja BOX-ONE o BOX-SIX. Consumo menor de 300µA en reposo. Color rojo. Dimensiones 100 x 82 x 23 mm. Certificado CPR EN54-18 y EN54-17.

**MAD-421-I****66,51 €**

Módulo analógico monitor y de control con aislador incorporado. Dispone de 1 entrada técnica supervisada para la señalización de estado de equipos que nos proporcionen un contacto NC o NA y de 1 salida de relé libre de tensión que proporciona un contacto C, NA, NC. Ocupa dos direcciones en el lazo. Alimentación directa desde el lazo. Incluye leds indicadores de estado. Conexionado mediante regletas extraíbles de hasta 2,5mm² de sección. Posibilidad de ser instalado en carril DIN o montaje plano a pared en caja BOX-ONE o BOX-SIX. Consumo menor de 300µA en reposo. Color rojo. Dimensiones 100 x 82 x 23 mm. Certificado CPR EN54-18 y EN54-17.

**MAD-422-I****73,14 €**

Módulo monitor y de control analógico con aislador incorporado. Dispone de 2 entradas técnicas supervisadas para la señalización de estado de equipos que nos proporcionen un contacto NC o NA y de 2 salidas de relé libre de tensión que proporciona dos contactos C, NA, NC. Ocupa cuatro direcciones en el lazo. Alimentación directa desde el lazo. Incluye leds indicadores de estado. Conexionado mediante regletas extraíbles de hasta 2,5mm² de sección. Posibilidad de ser instalado en carril DIN o montaje plano a pared en caja BOX-ONE o BOX-SIX. Consumo menor de 300µA en reposo. Color rojo. Dimensiones 100 x 82 x 23 mm. Certificado CPR EN54-18 y EN54-17.

**MAD-431-I****62,56 €**

Módulo de control analógico con aislador incorporado de 1 salida de 24V supervisados, para la activación de sistemas de señalización óptico-acústicos o maniobras que precisen alimentación, discriminando la avería de corte o cortocircuito en dicha línea. Ocupa una dirección de lazo. Precisa alimentación auxiliar de 24 Vcc. Incluye led indicador de estado. Conexionado mediante regletas extraíbles de hasta 2,5mm² de sección. Posibilidad de ser instalado en carril DIN o montaje plano a pared en caja BOX-ONE o BOX-SIX. Consumo menor de 300µA en reposo. Color rojo. Dimensiones 100 x 82 x 23 mm. Certificado CPR EN54-18 y EN54-17.

**MAD-432-I****105,31 €**

Módulo de control analógico con aislador incorporado de 2 salidas de 24V supervisados, para la activación de sistemas de señalización óptico-acústicos o maniobras que precisen alimentación, discriminando la avería de corte o cortocircuito en dicha línea. Ocupa dos direcciones de lazo. Precisa alimentación auxiliar de 24 Vcc. Incluye led indicador de estado. Conexión mediante regletas extraíbles de hasta 2,5mm² de sección. Posibilidad de ser instalado en carril DIN o montaje plano a pared en caja BOX-ONE o BOX-SIX. Consumo menor de 300µA en reposo. Color rojo. Dimensiones 100 x 82 x 23 mm. Certificado CPR EN54-18 y EN54-17.

**MAD-441-I****85,34 €**

Módulo monitor analógico con aislador incorporado de 1 zona convencional, permite la conexión de hasta 20 detectores convencionales y/o 32 pulsadores convencionales. Discrimina entre alarma de detector y pulsador. Discrimina la avería por corte o por cortocircuito de la zona. Ocupa una dirección de lazo. Precisa alimentación auxiliar de 24 Vcc. Incluye led indicador de estado. Conexión mediante regletas extraíbles de hasta 2,5mm² de sección. Posibilidad de ser instalado en carril DIN o montaje plano a pared en caja BOX-ONE o BOX-SIX. Consumo menor de 300µA en reposo. Color rojo. Dimensiones 100 x 82 x 23 mm. Certificado CPR EN54-18 y EN54-17.

**MAD-442-I****105,31 €**

Módulo monitor analógico con aislador incorporado de 2 zonas convencionales, permite la conexión de hasta 20 detectores convencionales y/o 32 pulsadores convencionales por zona. Discrimina entre alarma de detector y pulsador. Discrimina la avería por corte o por cortocircuito de la zona. Ocupa dos direcciones de lazo. Precisa alimentación auxiliar de 24 Vcc. Incluye leds indicadores de estado. Conexión mediante regletas extraíbles de hasta 2,5mm² de sección. Posibilidad de ser instalado en carril DIN o montaje plano a pared en caja BOX-ONE o BOX-SIX. Consumo menor de 300µA en reposo. Color rojo. Dimensiones 100 x 82 x 23 mm. Certificado CPR EN54-18 y EN54-17.

**MAD-405-I****97,31 €**

Módulo analógico de 5 entradas técnicas supervisadas para la señalización de estado de equipos que nos proporcionen un contacto NC o NA. Ocupa 5 direcciones en el lazo. Se alimenta desde el lazo. Conexión mediante regletas extraíbles de hasta 2,5mm² de sección. Incluye caja de montaje. Dimensiones: 172 x 170 x 48 mm. Certificado CPR EN54-18 y EN54-17.

**MAD-409-I****162,18 €**

Módulo analógico de 10 entradas técnicas supervisadas para la señalización de estado de equipos que nos proporcionen un contacto NC o NA. Ocupa 10 direcciones en el lazo. Se alimenta del propio lazo. Conexión mediante regletas extraíbles de hasta 2,5mm² de sección. Incluye caja de montaje. Dimensiones: 172 x 170 x 48 mm. Certificado CPR EN54-18 y EN54-17.



MAD-415-I

140,56 €

Módulo analógico de 5 salidas de relé. Dispone de 5 salidas de relé libre de tensión que proporciona un contacto C, NA, NC no reseteable. Ocupa 5 direcciones de lazo. Precisa alimentación auxiliar de 24 Vcc. Conexionado mediante regletas extraíbles de hasta 2,5mm² de sección. Incluye caja de montaje. Dimensiones: 172 x 170 x 48 mm. Certificado CPR EN54-18 y EN54-17.



MAD-419-I

248,68 €

Módulo analógico de 10 salidas de relé. Dispone de 10 salidas de relé libre de tensión que proporciona un contacto C, NA, NC no reseteable. Ocupa 10 direcciones de lazo. Precisa alimentación auxiliar de 24 Vcc. Conexionado mediante regletas extraíbles de hasta 2,5mm² de sección. Incluye caja de montaje. Dimensiones: 172 x 170 x 48 mm. Certificado CPR EN54-18 y EN54-17.



MAD-425-I

151,37 €

Módulo analógico de 5 entradas técnicas y 5 salidas de relé. Dispone de 5 entradas técnicas supervisada para la señalización de estado de equipos que nos proporcionen un contacto NC o NA y de 5 salidas de relé libre de tensión que proporciona un contacto C, NA, NC no reseteable. Ocupa 10 direcciones de lazo. Precisa alimentación auxiliar de 24 Vcc. Conexionado mediante regletas extraíbles de hasta 2,5mm² de sección. Incluye caja de montaje. Dimensiones: 172 x 170 x 48 mm. Certificado CPR EN54-18 y EN54-17.



MAD-429-I

259,49 €

Módulo analógico de 10 entradas técnicas y 10 salidas de relé. Dispone de 10 entradas técnicas supervisada para la señalización de estado de equipos que nos proporcionen un contacto NC o NA y de 10 salidas de relé libre de tensión que proporciona un contacto C, NA, NC no reseteable. Ocupa 20 direcciones de lazo. Precisa alimentación auxiliar de 24 Vcc. Conexionado mediante regletas extraíbles de hasta 2,5mm² de sección. Incluye caja de montaje. Dimensiones: 172 x 170 x 48 mm. Certificado CPR EN54-18 y EN54-17.

Accesorios módulos



BOX-ONE

10,29 €

Caja transparente para instalación de un módulo analógico de la serie MAD-400. Dimensiones: 172 x 170 x 48 mm.



BOX-SIX

21,51 €

Caja transparente para instalación de módulos analógicos de la serie MAD-400. Máxima capacidad de 6 módulos. Dimensiones: 172 x 170 x 110 mm.

Centrales convencionales serie ECO



CCD-020

144,16 €

Central de detección de incendios convencional de 2 zonas. Discrimina entre alarma de detector y alarma de pulsador. Hasta 32 detectores por zona. Dispone de dos salidas de sirenas supervisadas configurables (500 mA consumo máximo por salida), salidas de alarma y avería por relé libre de tensión, salida 24V auxiliares (500 mA consumo máximo), salida 24V reseteables (500 mA consumo máximo). Retardo de salida de sirena configurable en placa. Indicaciones óptico-acústicas por zonas. Carcasa de plástico ABS. Teclado multilingüe. Certificado CPR EN 54-2 y EN 54-4. Precisa de 2 baterías BTD-1202 no incluidas. Dimensiones: 282 x 240 x 102 mm.



CCD-040

159,00 €

Central de detección de incendios convencional de 4 zonas. Discrimina entre alarma de detector y alarma de pulsador. Hasta 32 detectores por zona. Dispone de dos salidas de sirenas supervisadas configurables (500 mA consumo máximo por salida), salidas de alarma y avería por relé libre de tensión, salida 24V auxiliares (500 mA consumo máximo), salida 24V reseteables (500 mA consumo máximo). Retardo de salida de sirena configurable en placa. Indicaciones óptico-acústicas por zonas. Carcasa de plástico ABS. Teclado multilingüe. Certificado CPR EN 54-2 y EN 54-4. Precisa de 2 baterías BTD-1202 no incluidas. Dimensiones: 282 x 240 x 102 mm.

Centrales convencionales serie CCD-100



CCD-102

171,72 €

Central de detección de incendios convencional de 2 zonas. Discrimina entre alarma de detector y alarma de pulsador. Hasta 32 detectores por zona. Posibilidad de conexión a PC mediante USB para programaciones complejas. Integrable a sistemas analógicos directamente al lazo. Dispone de dos salidas de sirenas supervisadas configurables (500 mA consumo máximo por salida), salidas de alarma y avería por relé libre de tensión, salida 24V auxiliares (500 mA consumo máximo), salida 24V reseteables (500 mA consumo máximo) y 1 entrada exterior programable. Admite hasta 3 tarjetas de expansión (TRD-100: 4 salidas relés libres de tensión, TSD-100: 4 salidas sirenas supervisadas, TCD-107: transmisor Contact ID EN 54-21 para conexión a CRA, TPLD-100: integración al lazo analógico). Telemantenimiento y control remoto a través de las tarjetas TED-151-CL o TED-151-2PE. Compatible con Detnov Cloud y salida Modbus para integraciones. Carcasa de plástico ABS, posibilidad de ser empotrada. Teclado multilingüe. Certificado CPR EN54-2, EN54-4 y EN54-13. Dimensiones: 443 x 268 x 109 mm. Precisa de 2 baterías BTD-1207 no incluidas.



CCD-104

192,92 €

Central de detección de incendios convencional de 4 zonas. Discrimina entre alarma de detector y alarma de pulsador. Hasta 32 detectores por zona. Posibilidad de conexión a PC mediante USB para programaciones complejas. Integrable a sistemas analógicos directamente al lazo. Dispone de dos salidas de sirenas supervisadas configurables (500 mA consumo máximo por salida), salidas de alarma y avería por relé libre de tensión, salida 24V auxiliares (500 mA consumo máximo), salida 24V reseteables (500 mA consumo máximo) y 1 entrada exterior programable. Admite hasta 3 tarjetas de expansión (TRD-100: 4 salidas relés libres de tensión, TSD-100: 4 salidas sirenas supervisadas, TCD-107: transmisor Contact ID EN 54-21 para conexión a CRA, TPLD-100: integración al lazo analógico). Telemantenimiento y control remoto a través de las tarjetas TED-151-CL o TED-151-2PE. Compatible con Detnov Cloud y salida Modbus para integraciones. Carcasa de plástico ABS, posibilidad de ser empotrada. Teclado multilingüe. Certificado CPR EN54-2, EN54-4 y EN54-13. Dimensiones: 443 x 268 x 109 mm. Precisa de 2 baterías BTD-1207 no incluidas.



CCD-108

263,94 €

Central de detección de incendios convencional de 8 zonas. Discrimina entre alarma de detector y alarma de pulsador. Hasta 32 detectores por zona. Posibilidad de conexión a PC mediante USB para programaciones complejas. Integrable a sistemas analógicos directamente al lazo. Dispone de dos salidas de sirenas supervisadas configurables (500 mA consumo máximo por salida), salidas de alarma y avería por relé libre de tensión, salida 24V auxiliares (500 mA consumo máximo), salida 24V reseteables (500 mA consumo máximo) y 1 entrada exterior programable. Admite hasta 3 tarjetas de expansión (TRD-100: 4 salidas relés libres de tensión, TSD-100: 4 salidas sirenas supervisadas, TCD-107: transmisor Contact ID EN 54-21 para conexión a CRA, TPLD-100: integración al lazo analógico). Telemantenimiento y control remoto a través de las tarjetas TED-151-CL o TED-151-2PE. Compatible con Detnov Cloud y salida Modbus para integraciones. Carcasa de plástico ABS, posibilidad de ser empotrada. Teclado multilingüe. Certificado CPR EN54-2, EN54-4 y EN54-13. Dimensiones: 443 x 268 x 109 mm. Precisa de 2 baterías BTD-1207 no incluidas.



CCD-112

273,48 €

Central de detección de incendios convencional de 12 zonas. Discrimina entre alarma de detector y alarma de pulsador. Hasta 32 detectores por zona. Posibilidad de conexión a PC mediante USB para programaciones complejas. Integrable a sistemas analógicos directamente al lazo. Dispone de dos salidas de sirenas supervisadas configurables (500 mA consumo máximo por salida), salidas de alarma y avería por relé libre de tensión, salida 24V auxiliares (500 mA consumo máximo), salida 24V reseteables (500 mA consumo máximo) y 1 entrada exterior programable. Admite hasta 3 tarjetas de expansión (TRD-100: 4 salidas relés libres de tensión, TSD-100: 4 salidas sirenas supervisadas, TCD-107: transmisor Contact ID EN 54-21 para conexión a CRA, TPLD-100: integración al lazo analógico). Telemantenimiento y control remoto a través de las tarjetas TED-151-CL o TED-151-2PE. Compatible con Detnov Cloud y salida Modbus para integraciones. Carcasa de plástico ABS, posibilidad de ser empotrada. Teclado multilingüe. Certificado CPR EN54-2, EN54-4 y EN54-13. Dimensiones: 443 x 268 x 109 mm. Precisa de 2 baterías BTD-1207 no incluidas.

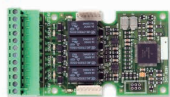
Accesorios centrales convencionales serie CCD-100



TRD-100

74,22 €

Tarjeta de expansión de 4 salidas de relé libre de tensión para centrales convencionales serie CCD-100. Carga máxima: 10A a 30 Vcc. Máximo 3 tarjetas por central. Programable a través del software SWD-100.



TSD-100

71,04 €

Tarjeta de expansión de 4 salidas de sirenas supervisadas, para centrales convencionales serie CCD-100, permitiendo cuatro salidas independientes de sirenas. Carga máxima: 500 mA por salida. Máximo 3 tarjetas por central. Programable a través del software SWD-100.



TMD-100

166,25 €

Tarjeta de comunicación RS485 con salida Modbus para conexión de centrales convencionales serie CCD-100. Permite el control remoto de las principales funciones de la central y realizar integraciones con terceros.



TPLD-100

166,25 €

Tarjeta pasarela al lazo analógico para centrales convencionales serie CCD-100 y extinción CCD-103. Permite la comunicación de las alarmas y averías de la central convencional a través del lazo analógico a central analógica serie CAD-150 y serie CAD-250.



TED-151-CL

222,60 €

Tarjeta de comunicación TCP/IP para centrales convencionales serie CCD-100 o centrales analógicas serie CAD-150. Permite tele mantenimiento y control remoto de las centrales de detección de incendios a través de la aplicación Detnov Cloud.



TED-151-2PE

260,18 €

Tarjeta de comunicación con puerto RS232 o RS485 y puerto TCP/IP. Integración mediante puerto serie, Modbus RS-485 y Modbus IP. Permite tele mantenimiento y control remoto de las centrales de detección de incendios a través de la aplicación Detnov Cloud y del software de gestión gráfico SGD-151. En centrales analógicas CAD-150 permite el control bidireccional a través de la aplicación SGD-RCD (Remote Center).



TCD-107

550,00 €

Kit compuesto por transmisor de comunicación EN 54-21 (KIT FB2-D) y tarjeta de comunicación TED-151-2PE para central analógica CAD-150 (sin red de centrales) y centrales convencionales CCD-100.



CCC-100

77,57 €

Cable de configuración USB para la conexión de las centrales convencionales serie CCD-100 y extinción CCD-103 a un PC.



SWD-100

Gratis

Software de configuración para las centrales convencionales serie CCD-100. Conexión al PC mediante cable CCC-100.

Sistema de extinción



CCD-103

387,96 €

Central de detección y extinción para el control de 1 riesgo (3 zonas de detección). Dispone de 1 salida para la activación de la botella y 1 salida para la activación del letrero, 2 entradas para la supervisión de la botella, entradas de pulsadores: disparo, aborto y pausa de extinción, 2 salidas de sirenas para los dos posibles estados del proceso de extinción, retardo de disparo de extinción configurable, 3 modos de funcionamiento del bloque de extinción: Manual, automático y anulado, 2 entradas para la vigilancia del recinto: puerta y ventilación. Registro histórico de eventos. Posibilidad de conexión a PC mediante USB para programaciones complejas y descarga de eventos. Integrable a sistemas analógicos directamente del lazo analógico. Certificados EN12094/1, CPR EN54-2 y EN54-4. Precisa de 2 baterías BTD-1207 no incluidas. Dimensiones: 443 x 268 x 109 mm.



SWD-103

Gratuito

Software de configuración para la central de extinción CCD-103. Conexión al PC mediante cable CCC-100.



PDD-100

19,88 €

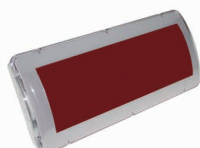
Pulsador de disparo de extinción rearmable. Color amarillo. Con llave de prueba, montaje en superficie. Incluye tapa de protección. Uso en interior. Incluye resistencia de 100 Ohm -2W. Dimensiones 98 x 98 x 48 mm.



PPD-100

19,88 €

Pulsador de paro de extinción rearmable. Color azul. Con llave de prueba, montaje en superficie. Incluye tapa de protección. Uso en interior. Incluye resistencia de 100 Ohm -2W. Dimensiones 98 x 98 x 48 mm.



DOA FJ/CPD (SP-E)

75,88 €

Rotulo indicador luminoso con zumbador. Alimentación 24Vcc. Iluminación LED de alta luminosidad. Caja de policarbonato con frontal transparente. Color blanco. Etiqueta "EXTINCIÓN DISPARADA" incluida. Certificado CPR EN54-3.



KIT WP D IP54

31,80 €

Kit de estanqueidad para rótulos DOA para instalación de exterior

Detectores convencionales serie 200



DOD-220

17,83 €

Detector óptico de humo convencional con led indicador de estado y salida para piloto remoto, sistema anti hurto (solo con Z-200). Color blanco. Precisa base de conexión Z-200 o Z-200-H. Certificado CPR EN 54-7. Dimensiones: 100 x 40 mm.



DOTD-230

23,34 €

Detector óptico-térmico de humo y temperatura convencional con led indicador de estado y salida para piloto remoto, sistema anti hurto (solo con Z-200). Color blanco. Precisa base de conexión Z-200 o Z-200-H. Certificado CPR EN 54-5 y EN 54-7. Dimensiones: 100 x 40 mm.



DTD-210

10,41 €

Detector térmico convencional (58°C, clase A2) con led indicador de estado y salida para piloto remoto, sistema anti hurto (solo con Z-200). Color blanco. Precisa base de conexión Z-200 o Z-200-H. Certificado CPR EN 54-5. Dimensiones: 100 x 40 mm.



DTD-215

10,41 €

Detector térmico alta temperatura convencional (78°C, clase C) con led indicador de estado y salida para piloto remoto, sistema anti hurto (solo con Z-200). Color blanco. Precisa base de conexión Z-200 o Z-200-H. Certificado CPR EN 54-5. Dimensiones: 100 x 40 mm.

Detectores convencionales serie 200 (color negro)



DOD-220-B

23,32 €

Detector óptico de humo convencional con led indicador de estado y salida para piloto remoto, sistema anti hurto (solo con Z-200-B). Color negro. Precisa base de conexión Z-200-B o Z-200-B-H. Certificado CPR EN 54-7. Dimensiones: 100 x 40 mm.



DOTD-230-B

27,56 €

Detector óptico-térmico de humo y temperatura convencional con led indicador de estado y salida para piloto remoto, sistema anti hurto (solo con Z-200-B). Color negro. Precisa base de conexión Z-200-B o Z-200-B-H. Certificado CPR EN 54-5 y EN 54-7. Dimensiones: 100 x 40 mm.



DTD-210-B

14,69 €

Detector térmico convencional (58°C, clase A2) con led indicador de estado y salida para piloto remoto, sistema anti hurto (solo con Z-200-B). Color negro. Precisa base de conexión Z-200-B o Z-200-B-H. Certificado CPR EN 54-5. Dimensiones: 100 x 40 mm.



DTD-215-B

14,69 €

Detector térmico alta temperatura convencional (78°C, clase C) con led indicador de estado y salida para piloto remoto, sistema anti hurto (solo con Z-200-B). Color negro. Precisa base de conexión Z-200-B o Z-200-B-H. Certificado CPR EN 54-5. Dimensiones: 100 x 40 mm.

Accesorios detectores convencionales serie 200



Z-200

4,39 €

Base de conexión para detectores de las series 200 y 200A. Dispone de sistema anti hurto del detector. Contactos metálicos inoxidable. Color blanco. Dimensiones: 5 x 100 mm.



Z-200-H

5,49 €

Base de conexión con entrada de tubo visto para detectores de las series 200 y 200A. Dispone de sistema anti hurto del detector. Contactos metálicos inoxidable. Color blanco. Dimensiones: 43 x 100 mm. Proporciona una altura extra de 25 mm.



STD-200

1,56 €

Suplemento de montaje para tubo visto (20 mm de diámetro) para la base Z-200. Permite la inserción para 4 conductos de 20mm. Color blanco. Dimensiones 30 x 100 mm.



Z-200-R

34,76 €

Base de conexión con salida de relé para detectores de la serie 200. Dispone de sistema anti hurto del detector. Contactos metálicos inoxidable. Color blanco. Dimensiones: 5 x 100 mm.



Z-200-B

7,71 €

Base de conexión para detectores de las series 200-B y 200A-B. Dispone de sistema anti hurto del detector. Contactos metálicos inoxidable. Color negro. Dimensiones: 5 x 100 mm.



Z-200-B-H

8,81 €

Base alta de conexión con entrada de tubo visto para detectores de las series 200-B y 200A-B. Dispone de sistema anti hurto del detector. Contactos metálicos inoxidable. Color negro. Dimensiones: 43 x 100 mm. Proporciona una altura extra de 25 mm.



STD-200-B

4,88 €

Suplemento de montaje para tubo visto (20 mm de diámetro) para la base Z-200-B. Permite la inserción para 4 conductos de 20mm. Color negro. Dimensiones 30 x 100 mm.



STI-9604

48,72 €

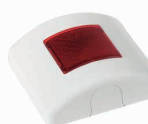
Reja de acero galvanizado recubierta con poliéster blanco para la protección de detectores de incendios serie 200 y 200A. Protege de golpes fortuitos o malintencionados que podrían dañar el correcto funcionamiento del dispositivo.



STI-9605

53,87 €

Reja de acero galvanizado recubierta con poliéster blanco para la protección de detectores de incendios serie 200 y 200A con entrada de tubo visto. Protege de golpes fortuitos o malintencionados que podrían dañar el correcto funcionamiento del dispositivo.



PAD-10

8,81 €

Piloto indicador de acción de muy bajo consumo 5mA y gran luminosidad. Para conexión directa a detectores series 200 y 200A instalados en recintos cerrados u ocultos. Dimensiones: 80 x 80 x 27 mm.



PINT-DET

Consultar

Carcasa de detector y base pintados en colores especiales. Disponible solo bajo pedido. Cantidad mínima de 15 unidades.

Pulsadores convencionales



PCD-100

16,72 €

Pulsador de alarma convencional rearmable, con llave de prueba, montaje de superficie. Uso de interior. Color rojo. Incluye resistencia de 100 Ohm.-2W. Dimensiones 98 x 98 x 48 mm. Certificado CPR EN54-11.



TBD-450

3,00 €

Tapa basculante de protección de plástico, para pulsadores de uso interior PCD-100, MAD-450 o MAD-450-I.



SMD-450

2,51 €

Suplemento de empotrar para pulsadores de uso interior, PCD-100, MAD-450 o MAD-450-I. Color rojo.



WRP2-R-01

86,61 €

Pulsador de alarma convencional rearmable IP67, con llave de prueba, montaje de superficie. Uso de exterior. Color rojo. No incluye resistencia de 100 Ohm.-2W. Dimensiones 91 x 89 x 72 mm. Certificado CPR EN54-11.



RP-GS2-02

46,25 €

Pulsador de alarma rearmable de color verde para emergencias, montaje en superficie. Uso de interior. Dimensiones 98 x 98 x 48 mm.



TBD-450-IW

5,00 €

Tapa basculante de protección para los pulsadores: WRP2-R-01 RP-GS2, MAD-451-I y MAD-450-IW.



STI-13110ESP

97,75 €

Protector de exterior para pulsador PCD-100, MAD-450 O MAD-451-I. Construido en policarbonato duro y transparente. Valido para evitar actos vandálicos, mal uso, situaciones de activaciones involuntarias del pulsador, polvo, agua e inclemencias del tiempo. Incorpora una junta que sella la unidad previniendo la entrada del polvo, suciedad y agua. IP54. Dimensiones: 101 x 126 x 18 mm.



STI-13620FR-ES

254,18 €

Protector de exterior para pulsador PCD-100, MAD-450 O MAD-451-I con sirena. Construido en policarbonato duro y transparente. Valido para evitar actos vandálicos, mal uso, situaciones de activaciones involuntarias del pulsador, polvo, agua e inclemencias del tiempo. Incorpora una junta que sella la unidad previniendo la entrada del polvo, suciedad y agua. IP66/56. Sirena integrada de 95 dB, alimentada por una batería de 9V PP3 (incluida) para alertar de la apertura del protector. Dimensiones: 138 x 205 x 102 mm.

Sirenas convencionales



SCD-100

25,10 €

Sirena de alarma de interior. 3 tonos seleccionables. Alimentación a 24Vcc, consumo 12,5 mA. Potencia acústica 82,5 dB. Color rojo para uso en interior. IP21. Certificado CPR EN54-3. Dimensiones: 65 x 90 mm.



SCD-200

27,10 €

Sirena de alarma de interior. 32 tonos seleccionables. Alimentación a 24Vcc, consumo: 7 a 32 mA según tono. IP21. Color rojo. Potencia acústica entre 95 y 100 dB según tono seleccionado. Certificado CPR EN54-3. Dimensiones: 85 x 75 mm.



SCD-210

28,83 €

Sirena de alarma de interior. 32 tonos seleccionables. Alimentación a 24Vcc, consumo: 7 a 32 mA según tono. IP33C. Color rojo. Potencia acústica entre 95 y 100 dB según tono seleccionado. Certificado CPR EN54-3. Dimensiones: 100 x 75 mm.



SFD-220

62,08 €

Sirena de alarma con flash de interior. 32 tonos seleccionables. Alimentación a 24Vcc, consumo: 8 a 36 mA según tono. IP21. Color rojo. Potencia acústica entre 78 y 116 dB según tono seleccionado. Certificado CPR EN54-3. Dimensiones: 85 x 75 mm.



SFD-230

62,64 €

Sirena de alarma con flash de interior. 32 tonos seleccionables. Alimentación a 24Vcc, consumo: 8 a 36 mA según tono. IP33C. Color rojo. Potencia acústica entre 78 y 116 dB según tono seleccionado. Certificado CPR EN54-3. Dimensiones: 100 x 75 mm.



SCD-200-W

27,10 €

Sirena de alarma de interior. 32 tonos seleccionables. Alimentación a 24Vcc, consumo: 7 a 32 mA según tono. IP21. Color blanco. Potencia acústica entre 95 y 100 dB, según tono seleccionado. Certificado CPR EN54-3. Dimensiones: 85 x 75 mm.



SCD-210-W

29,12 €

Sirena de alarma de interior. 32 tonos seleccionables. Alimentación a 24Vcc, consumo: 7 a 32 mA según tono. IP33C. Color blanco. Potencia acústica entre 95 y 100 dB, según tono seleccionado. Certificado CPR EN54-3. Dimensiones: 100x75 mm.



SFD-220-W

62,69 €

Sirena de alarma con flash de interior. 32 tonos seleccionables. Alimentación a 24Vcc, consumo: 8 a 36 mA según tono. IP21. Color blanco. Potencia acústica entre 78 y 116 dB, según tono seleccionado. Certificado CPR EN54-3. Dimensiones: 85 x 75 mm.



SFD-230-W

62,69 €

Sirena de alarma con flash de interior. 32 tonos seleccionables. Alimentación a 24Vcc, consumo: 8 a 36 mA según tono. IP33C. Color blanco. Potencia acústica entre 78 y 116 dB, según tono seleccionado. Certificado CPR EN54-3. Dimensiones: 100 x 75 mm.

**WCW99****70,59 €**

Sirena con flash de interior. 32 tonos, 2 volúmenes y 2 coberturas seleccionables. Alimentación: 10 a 40 Vcc, consumo: 8 a 14 mA. IP21. Color rojo. Potencia acústica 98dB a 105dB según volumen seleccionado. Cobertura: W-3-7 (0,5Hz) o W-4-9 (1Hz). Certificado CPR EN 54-3 y EN 54-23. Dimensiones: 42 x 118 x 106 mm.

**WCW98****84,80 €**

Sirena con flash de exterior. 32 tonos, 2 volúmenes y 2 coberturas seleccionables. Alimentación: 10 a 40 Vcc, consumo: 8 a 14 mA. IP65. Color rojo. Potencia acústica 98dB a 105dB según volumen seleccionado. Cobertura: W-3-7 (0,5Hz) o W-4-9 (1Hz). Certificado CPR EN 54-3 y EN 54-23. Dimensiones: 62 x 118 x 106 mm.

**WCW69****70,59 €**

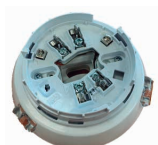
Sirena con flash de interior. 32 tonos, 2 volúmenes y 2 coberturas seleccionables. Alimentación: 10 a 40 Vcc, consumo: 8 a 14 mA. IP21. Color blanco. Potencia acústica 98dB a 105dB según volumen seleccionado. Cobertura: W-3-7 (0,5Hz) o W-4-9 (1Hz). Certificado CPR EN 54-3 y EN 54-23. Dimensiones: 42 x 118 x 106 mm.

**WCW68****84,80 €**

Sirena con flash de exterior. 32 tonos, 2 volúmenes y 2 coberturas seleccionables. Alimentación: 10 a 40 Vcc, consumo: 8 a 14 mA. IP65. Color blanco. Potencia acústica 98dB a 105dB según volumen seleccionado. Cobertura: W-3-7 (0,5Hz) o W-4-9 (1Hz). Certificado CPR EN 54-3 y EN 54-23. Dimensiones: 62 x 118 x 106 mm.

**KIT-SBN99****90,00 €**

Kit compuesto de base sirena y flash con base Z-200 premontada. 32 tonos, 4 volúmenes y 2 coberturas seleccionables. Alimentación: 10 a 40 Vcc, consumo: 12 a 20 mA. Color blanco. Potencia acústica 92dB según volumen seleccionado. Cobertura: C-3.9x7 (0,5Hz) o C-3x15 (1Hz). Certificado CPR EN 54-3 y EN 54-23. Dimensiones: 129 x 27 mm.

**KIT-SBN99-F****90,00 €**

Kit compuesto de base flash con base Z-200 premontada. 32 tonos, 4 volúmenes y 2 coberturas seleccionables. Alimentación: 10 a 40 Vcc, consumo: 12 a 20 mA. Color blanco. Cobertura: C-3.9x7 (0,5Hz) o C-3x15 (1Hz). Certificado CPR EN 54-3 y EN 54-23. Dimensiones: 129 x 27 mm.



HOLA F24EN (SP)

112,49 €

Sirena de alarma con flash de exterior bitonal. Alimentación a 24Vcc, consumo: 100 a 400 mA dependiendo del tono seleccionado. Potencia acústica máxima 108,76 dB. Para uso en exteriores IP44. Color rojo rotulado "FUEGO". Dimensiones 335 x 220 x 85 mm. Certificado CPR EN54-3.

NUEVO



CBE6-RS-024-EN

32,00 €

Campana de alarma de 6". Alimentación: 24 Vcc, consumo: 12 mA. IP21C. Potencia acústica máxima 67 dB. Certificado CPR EN54-3. Dimensiones: Ø 150 x 64 mm. Peso: 378 grs.

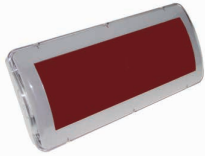
NUEVO



CBE6-RW-024-EN

81,25 €

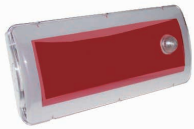
Campana de alarma de 6". Alimentación: 24 Vcc, consumo: 12 mA. IP56 Cat2. Potencia acústica máxima 96 dB. Certificado CPR EN54-3. Dimensiones: Ø 150 x 87 mm.



DOA FJ/CPD (SP-A)

75,88 €

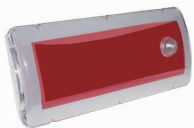
Rótulo indicador luminoso con zumbador. Alimentación 24Vcc. Iluminación LED de alta luminosidad. Caja de policarbonato con frontal transparente. Color blanco. Etiqueta "ALARMA" incluida. Certificado CPR EN54-3.



DOA K (SP-A)

109,31 €

Rótulo indicador luminoso con zumbador. Alimentación 24Vcc, consumo 55 mA. Iluminación LED de alta luminosidad. Caja de policarbonato con frontal transparente. Potencia acústica 91,7dB. IP21. Etiqueta "ALARMA" incluida. Dimensiones: 331x150x68mm. Certificado CPR EN54-3 y EN54-23.



DOA K/WP (SP-A)

142,65 €

Rótulo indicador luminoso con zumbador. Alimentación 24Vcc, consumo 55 mA. Iluminación LED de alta luminosidad. Caja de policarbonato con frontal transparente. Potencia acústica 91,7dB. IP54. Etiqueta "ALARMA" incluida. Dimensiones: 331x150x68mm. Certificado CPR EN54-3 y EN54-23.



KIT WP D IP54

31,80 €

Kit de estanqueidad para rótulos DOA para instalación de exterior

Señalización óptica

**WBW99****53,24 €**

Flash de alarma de interior. Instalación a pared. Alimentación: 9 a 60 V cc. Consumo: 6 a 11 mA dependiendo de la cobertura. IP21. Cobertura: W-3-7 (0,5Hz) o W-4-9 (1Hz). Color rojo. Certificado CPR EN 54-23. Dimensiones: 44 x 118 x 106 mm.

**WBW98****68,90 €**

Flash de alarma de exterior. Instalación a pared. Alimentación: 9 a 60 V cc. Consumo: 6 a 11 mA dependiendo de la cobertura. IP65. Cobertura: W-3-7 (0,5Hz) o W-4-9 (1Hz). Color rojo. Certificado CPR EN 54-23. Dimensiones: 62 x 118 x 106 mm.

**WBW69****53,24 €**

Flash de alarma de interior. Instalación a pared. Alimentación: 9 a 60 V cc. Consumo: 6 a 11 mA dependiendo de la cobertura. IP21. Cobertura: W-3-7 (0,5Hz) o W-4-9 (1Hz). Color blanco. Certificado CPR EN 54-23. Dimensiones: 44 x 118 x 106 mm.

**WBW68****68,90 €**

Flash de alarma de exterior. Instalación a pared. Alimentación: 9 a 60 Vcc. Consumo: 6 a 11 mA dependiendo de la cobertura. IP65. Cobertura: W-3-7 (0,5Hz) o W-4-9 (1Hz). Color blanco. Certificado CPR EN 54-23. Dimensiones: 62 x 118 x 106 mm.

Señalización óptico acústica para uso Industrial



PA5

331,49 €

Sirena de gran potencia para uso exterior. 105dB, IP66. consumo: 59 - 120 mA, según tono. 80 tonos seleccionables. Alimentación: 18 - 30 Vcc. Dimensiones: 163,4 x 135 x 132 mm. Certificado EN 54-3.



PA20

562,76 €

Sirena de gran potencia para uso de exterior. 120dB, IP66. Consumo: 120 - 880 mA, según tono. 80 tonos seleccionables. Alimentación: 10 - 60 Vcc. Dimensiones: 214 x 181 x 37 mm. Certificado EN 54-3.



DS10

693,82 €

Sirena de exterior de gran potencia. 112dB. Consumo: 420 mA, IP67, 32 tonos seleccionables. Alimentación: 19 - 29 Vcc. Dimensiones: 150 x 150 x 143 mm. Certificado EN 54-3.



PY X-S-05-T

375,82 €

Flash para uso exterior de 5 julios. Cuerpo color rojo y lente transparente. IP66. Cobertura 10,2 x 8,7 x 11,3 (m). Alimentación: 18 - 30 Vcc. Consumo: 360 mA. Dimensiones: 109 x 86 x 80,6 mm. Certificado EN 54-23.



PY X-M-05-T

626,36 €

Flash para uso exterior de 5 julios. Cuerpo rojo en forma de pirámide y lente transparente. IP66. Sincronización completa de sistemas de luces pulsantes múltiples. Cuatro pulsaciones diferentes de luz intermitente a través de un interruptor DIP. Cobertura 12,6 x 6,4 x 13,6 m. Alimentación: 10-60 Vcc. Consumo: 280 mA @ 24 V. Dimensiones: 166 x 114 x 124 mm. Certificado EN 54-23.



PY X-M-10-T

472,18 €

Flash de exterior de 10 julios. Cuerpo rojo en forma de pirámide y lente transparente. IP 66. Sincronización completa de sistemas de luces pulsantes múltiples. Cuatro pulsaciones diferentes de luz intermitente a través de un interruptor DIP. Alimentación: 10 a 60 Vcc. Consumo: 540 mA @ 24 V. Cobertura 18 x 10 x 22,6 m. Dimensiones: 166 x 114 x 124 mm. Certificado EN 54-23.



PY X-L-15-CPR-T

593,60 €

Flash de gran potencia para uso exterior de 15 julios, gran área visual de cobertura 3D. Cuerpo rojo en forma de pirámide y lente transparente. IP 66. Cobertura 24,2 x 15,9 x 25,9 m. Alimentación: 19,2-28,8 Vcc. Consumo: 700 mA @ 1 Hz Dimensiones: 212 x 144 x 157 mm. Certificado EN 54-23.

Detector lineal de humo



FIREBEAM XTRA

643,32 €

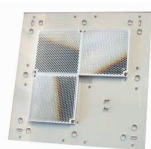
Detector lineal de humo motorizado de rayos infrarrojos con alcance de 70 metros ampliable hasta 140 o 160 metros mediante kits de ampliación. Detector y controlador separados para un acceso fácil a la programación. IP65 para uso en exterior o en condiciones ambientales extremas. Alimentación a 24Vcc. Certificado CPR EN54-12. Dimensiones: detector 180 x 155 x 137 mm, controlador 185 x 120 x 62mm.



FIREBEAM BLUE

643,32 €

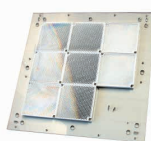
Detector lineal de humo motorizado de rayos infrarrojos con alcance de 70 metros ampliable hasta 140 o 160 metros mediante kits de ampliación. Configuración y mantenimiento mediante App. IP65 para uso en exterior o en condiciones ambientales extremas. Alimentación a 24Vcc. Certificado CPR EN 54-12. Dimensiones: 180 x 155 x 137 mm.



70KIT-140

97,31 €

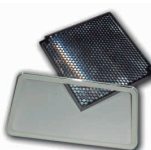
Kit de ampliación a 140 metros del detector lineal de humo FIREBEAM.



140KIT-160

250,00 €

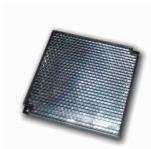
Kit de ampliación a 160 metros del detector lineal de humo FIREBEAM.



KIT-DL

138,53 €

Kit anticondensación para detector lineal de humo FIREBEAM. Necesario para instalaciones con alto nivel de condensación.



REF-DL

60,98 €

Reflector anticondensación adicional. Necesario para instalaciones con alto nivel de condensación.



SOP-DL

149,63 €

Soporte regulable para reflector del detector lineal de humo FIREBEAM.



STI-9861

54,00 €

Reja de acero galvanizado recubierta con poliéster blanco para la protección de detectores lineales de humo FIREBEAM, de golpes fortuitos o malintencionados que podrían desalinearse y/o afectar al correcto funcionamiento del dispositivo. La reja está fabricada en acero de calibre 9 con revestimiento de poliéster resistente a la corrosión. Dimensiones: 160 x 186 x 143 mm.



STI-9862

52,85 €

Reja de acero galvanizado recubierta con poliéster blanco para la protección del teclado de control de los detectores lineales de humo FIREBEAM XTRA, de golpes fortuitos o malintencionados que podrían desalinearse y/o afectar al correcto funcionamiento del dispositivo. La reja está fabricada en acero de calibre 9 con revestimiento de poliéster resistente a la corrosión. Dimensiones: 122 x 187 x 70 mm.

Detectores de aspiración



ASD-531

1.397,33

Detector de aspiración con cámara de análisis para detección precoz de humo. Para una tubería hasta 75 metros de longitud. Máxima área de cobertura 720m². Flujo de aire supervisado. 4 niveles de alarma. Sensibilidad de alarma desde 0.006%/m. Carcasa IP54. Dimensiones: 195 x 290 x 140 mm. Alimentación a 24 Vcc, consumo: 75 mA. Memoria de 1000 eventos en placa. Certificado CPR EN54-20.



ASD-532

1.571,49 €

Detector de aspiración con cámara de análisis para detección precoz de humo. Requiere añadirse un sensor SSD-532-3. Para una tubería hasta 120 metros de longitud. Máxima área de cobertura 1280m². Flujo de aire supervisado. 5 niveles de alarma. Sensibilidad de alarma desde 0.002%/m. Carcasa IP54. Dimensiones: 195 x 290 x 140 mm. Alimentación a 24 Vcc, consumo: 115 mA. Memoria de 1000 eventos en placa. Certificado CPR EN54-20.



ASD-533-1

2.448,60 €

Detector de aspiración con cámara de análisis para detección precoz de humo. Incluye sensor SSD-533. Para una tubería hasta 200 metros de longitud. Máxima área de cobertura 1920 m². Flujo de aire supervisado. 5 niveles de alarma. Sensibilidad de alarma desde 0.002%/m. Carcasa IP54. Dimensiones: 265 x 348 x 148 mm. Alimentación a 24 Vcc, consumo: 210 mA. Memoria de 1000 eventos en placa. Certificado CPR EN54-20.



ASD-535-1

2.096,00 €

Detector de aspiración con cámara de análisis para detección precoz de humo, para una tubería de hasta 400 metros de longitud. Máxima área de cobertura 2880m². Requiere añadirse un sensor SSD-535-3. Flujo de aire supervisado. 5 niveles de alarma. Sensibilidad de alarma desde 0.002%/m. Carcasa IP54. Dimensiones: 265 x 348 x 148 mm. Alimentación a 24 Vcc, consumo: 290 mA. Memoria de 430 eventos en placa. Certificado CPR EN54-20.



ASD-535-2

2.618,45 €

Detector de aspiración con cámara de análisis para detección precoz de humo, para dos tuberías de hasta 400 metros de longitud cada una. Máxima área de cobertura 5760m². Requiere añadirse dos sensores SSD-535-3. Flujo de aire supervisado. 5 niveles de alarma. Sensibilidad de alarma desde 0.002%/m. Carcasa IP54. Dimensiones: 265 x 348 x 148 mm. Alimentación a 24 Vcc, consumo: 290 mA. Memoria de 430 eventos en placa. Certificado CPR EN54-20.



ASD-535-3

2.444,32 €

Detector de aspiración con cámara de análisis para detección precoz de humo con Display, para una tubería de hasta 400 metros de longitud. Máxima área de cobertura 2880m². Requiere añadirse un sensor SSD-535-3. Flujo de aire supervisado. 5 niveles de alarma. Sensibilidad de alarma desde 0.002%/m. Carcasa IP54. Dimensiones: 265 x 348 x 148 mm. Alimentación a 24 Vcc, consumo: 290 mA. Memoria de 430 eventos en placa. Certificado CPR EN54-20.



ASD-535-4

2.966,77 €

Detector de aspiración con cámara de análisis para detección precoz de humo con Display, para dos tuberías de hasta 400 metros de longitud cada una. Máxima área de cobertura 5760m². Requiere añadirse dos sensores SSD-535-3. Flujo de aire supervisado. 5 niveles de alarma. Sensibilidad de alarma desde 0.002%/m. Carcasa IP54. Dimensiones: 265 x 348 x 148 mm. Alimentación a 24 Vcc, consumo: 290 mA. Memoria de 430 eventos en placa. Certificado CPR EN54-20.



ASD-535-4HD

2.966,77 €

Detector de aspiración para entornos agresivos con cámara de análisis detección precoz de humo para dos tuberías de hasta 400 metros de longitud. Máxima área de cobertura 5.760 m² Requiere añadir dos sensores ASD-535-3-CP Flujo de aire supervisado. 5 niveles de alarma. Sensibilidad de alarma 0,002%/m. Carcasa IP66. Dimensiones 265 x 348 x 148 mm. Alimentación a 24 Vcc, consumo: 260 mA. Memoria de 430 eventos en placa. Certificado CPR EN54-20.



SSD-532-3

Sensor para detector de aspiración ASD-532

524,53 €

SSD-535-3

Sensor para detectores de aspiración serie ASD-535

699,62 €

SSD-535-3 CP

Sensor para detectores de aspiración ASD-535-4HD.

858,60 €

Accesorios equipos de aspiración



RIM35

Tarjeta de ampliación con 5 salidas relés adicionales para detectores ASD-535 y ASD-533

221,56 €



MCM35

Tarjeta de ampliación de memoria de eventos para detectores serie ASD-535.

496,14 €



SMM535

Interfaz que conecta los ASD en red RS485 (a través de SIM 35) a un puerto USB de una PC.

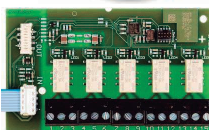
932,82 €



KIT LIC ASD+Dongle

Kit dongle + licencia básica y licencia de configuración.

230,00 €



RIM36

Tarjeta de ampliación con 5 salidas relés adicionales para los detectores ASD-531, ASD-532 y ADW-535.

236,70 €



SIM35

Tarjeta de comunicación RS-485 para detectores ASD-535, ASD-533 y ASD-532.

291,50 €

**Clip 2.0 PA****47,21 €**

Clip para orificio de muestreo en el tubo de aspiración (clip) de 2.0mm. Solo para tubos de PVC y ABS con 25 mm de diámetro. Pack (10 unidades).

**Clip 2.5 PA****47,21 €**

Clip para orificio de muestreo en el tubo de aspiración (clip) de 2.5mm. Solo para tubos de PVC y ABS con 25 mm de diámetro. Pack (10 unidades).

**Clip 3.0 PA****47,21 €**

Clip para orificio de muestreo en el tubo de aspiración (clip) de 3.0mm. Solo para tubos de PVC y ABS con 25 mm de diámetro. Pack (10 unidades).

**Clip 3.5 PA****47,21 €**

Clip para orificio de muestreo en el tubo de aspiración (clip) de 3.5mm. Solo para tubos de PVC y ABS con 25 mm de diámetro. Pack (10 unidades).

**Clip 4.0 PA****47,21 €**

Clip para orificio de muestreo en el tubo de aspiración (clip) de 4.0mm. Solo para tubos de PVC y ABS con 25 mm de diámetro. Pack (10 unidades).

**Clip 4.5 PA****47,21 €**

Clip para orificio de muestreo en el tubo de aspiración (clip) de 4.5mm. Solo para tubos de PVC y ABS con 25 mm de diámetro. Pack (10 unidades).

**Clip 5.0 PA****47,21 €**

Clip para orificio de muestreo en el tubo de aspiración (clip) de 5.0mm. Solo para tubos de PVC y ABS con 25 mm de diámetro. Pack (10 unidades).

**Clip 5.5 PA****47,21 €**

Clip para orificio de muestreo en el tubo de aspiración (clip) de 5.5mm. Solo para tubos de PVC y ABS con 25 mm de diámetro. Pack (10 unidades).

**Clip 6.0 PA****47,21 €**

Clip para orificio de muestreo en el tubo de aspiración (clip) de 6.0mm. Solo para tubos de PVC y ABS con 25 mm de diámetro. Pack (10 unidades).

**Clip 6.5 PA****47,21 €**

Clip para orificio de muestreo en el tubo de aspiración (clip) de 6.5mm. Solo para tubos de PVC y ABS con 25 mm de diámetro. Pack (10 unidades).

**Clip 7.0 PA****47,21 €**

Clip para orificio de muestreo en el tubo de aspiración (clip) de 7.0mm. Solo para tubos de PVC y ABS con 25 mm de diámetro. Pack (10 unidades).

**Clip-REV PA****42,92 €**

Clip sin orificio. Solo para tubos de PVC y ABS con 25 mm de diámetro. Pack (10 unidades).

**HEAT 3.0 ABS****135,68 €**

Punto de muestreo de 3.0mm para instalar en la tubería de aspiración en las salas de congelación para evitar la congelación de los orificios de aspiración.

**HEAT 3.5 ABS****135,68 €**

Punto de muestreo de 3.5mm para instalar en la tubería de aspiración en las salas de congelación para evitar la congelación de los orificios de aspiración.

**HEAT 4.0 ABS****135,68 €**

Punto de muestreo de 4.0mm para instalar en la tubería de aspiración en las salas de congelación para evitar la congelación de los orificios de aspiración.

**HEAT 4.5 ABS****135,68 €**

Punto de muestreo de 4.5mm para instalar en la tubería de aspiración en las salas de congelación para evitar la congelación de los orificios de aspiración.

**HEAT 5.0 ABS****135,68 €**

Punto de muestreo de 5.0mm para instalar en la tubería de aspiración en las salas de congelación para evitar la congelación de los orificios de aspiración.

**WCU 535****250,92 €**

Caja de conexión de cableado, para conexión del punto de muestreo con calefactor en el tubo de aspiración.

**DFU 911****186,05 €**

Filtro para sistema de aspiración ASD para instalación en ambientes con polvo o suciedad.

**DFU 911S****307,40 €**

Filtro con tapa de protección para sistema de aspiración ASD para instalación en ambientes con polvo o suciedad

**RFC 911****55,69 €**

Cartucho de recambio para filtro DFU 911 (1 unidad).

**RFC 911 VE20****927,46 €**

Cartucho de recambio para filtro DFU 911 (20 unidades)

**DTB 25 PC****272,08 €**

Trampa de polvo para ser utilizada en entornos especialmente agresivos. Temperatura de trabajo de 0 a 25 °C. Dimensiones 160 x 250 x 90 mm.

**FBS 25 PC****204,54 €**

Caja de filtro pequeña, incluye filtro.

**FBS 25 PC EFM****50,88 €**

Filtro de recambio para FBS 25 PC (5 unidades)

**WRB 25 ABS****575,81 €**

Caja antihumedad. Para uso en salas de alto nivel de humedad. Se inserta entre la tubería de muestreo y antes del filtro y el ASD. Temperatura de trabajo 0°C a 60°C. Dimensiones 160 x 250 x 90 mm.

**MFS 25****1.963,12 €**

Filtro suplementario de PC al filtro de polvo para martículas ferromagnéticas. Incluye 2 reducciones d %/4 pulgadas a 40 mm.. Dimensiones 315 x 1225 x 100 mm. Temperatura de trabajo -30°C a 60°C, color gris.

**OPB 911****318,00 €**

Protección de sobretensiones para detectores de aspiración ASD-535-HD.

**MF4 25 ABS****76,31 €**

Con el colector, se pueden enrutar de cuatro a ocho líneas de admisión a un ASD. El colector está conectado a la entrada de la carcasa del ASD. Debido a la forma cónica de la entrada y al ajuste preciso, el la conexión de autobloqueo está apretada. No se requiere adhesivo. Tempetura de trabajo -30°C to +60°C. Dimensiones: 166 x 105 x 54 mm. Material PC / ABS

**ADB 500 ABS****3.021,00 €**

Dispositivo de soplado automático.

**DFA 25-1****5.156,13 €**

Parallamas a prueba de detonaciones para zonas de explosión. Se necesitan 2 piezas por tubo de muestreo. Conexión de tubería Ø:25 mm. category IIA. BAM 01 ATEX 0007 X

**DFA 25-2****5.156,13 €**

Parallamas a prueba de detonaciones para zonas de explosión. Se necesitan 2 piezas por tubo de muestreo. Conexión de tubería Ø:25 mm. category IIB. BAM 01 ATEX 0007 X

**DFA 25-3****5.156,13 €**

Parallamas a prueba de detonaciones para zonas de explosión. Se necesitan 2 piezas por tubo de muestreo. Conexión de tubería Ø:25 mm. category IIC. BAM 01 ATEX 0007 X

**REK 511****573,71 €**

Dispositivo para el monitoreo independiente de cada una de las tuberías. Requiere el detector de humo SSD 515-3S. Se instala 1 por ramal. Alimentación: 18 a 28 Vcc. Consumo: 30 mA. IP53. ABS. Dimensiones: 186 x 122 x 85 mm.

**SSD 515-3S****284,64 €**

Sensor de humo para el REK 511.

**SF ABS****86,09 €**

Embudo de muestreo para tubos TU 25XXX. Para puntos de muestreo expuestos a corrientes de aire elevadas, como la supervisión de racks de servidores o acondicionadores de aire. Para tuberías con máx. Ø de 25 mm Diámetro del agujero: 5,0 mm

Tubería para sistemas de detección por aspiración

	SAD-T25	13,50 €
	Tubería de 25 mm. de 3 metros de longitud. Color rojo.	
	SAD-U25	1,20 €
	Unión recta para tuberías de 25 mm. Color rojo.	
	SAD-UR25	8,00 €
	Unión directa de 25 mm con rosca. Color rojo.	
	SAD-C90	6,13 €
	Codo de 90° para tubería de 25mm. Color rojo.	
	SAD-C45	2,51 €
	Codo de 45° para tubería de 25mm. Color rojo.	
	SAD-UT25	2,78 €
	Unión en T para tuberías de 25 mm. Color rojo.	
	SAD-TF25	1,41 €
	Tapón final de tubería de 25 mm. Color rojo.	
	SAD-A25	1,02 €
	Abrazadera de 25mm. Color rojo.	
	SAD-BC25	2,78 €
	Bifurcación capilar para 8 mm. para tubo 25 mm. Color rojo.	
	SAD-TC25	121,92 €
	Tubo capilar de 8 mm, 100 metros de longitud.	
	SAD-PMP25	10,54 €
	Punto de muestreo plano.	
	SAD-PM-PT	9,15 €
	Punto de muestreo plano con tuerca (incluye tuerca y 6 calibradores).	
	SAD-PM-D	9,15 €
	Punto de muestreo discreto 35mm diámetro (incluye tuerca y 6 calibradores).	
	SAD-PMC/8	3,85 €
	Puntos de muestreo para capilar 8 mm (pack de 6 unidades. Calibradas: 2, 2'5, 3, 3'5, 4, 4'5).	

**SAD-T25-B****17,33 €**

Tubería de 25 mm. de 3 metros de longitud. Color blanco.

**SAD-U25-B****1,45 €**

Unión recta para tuberías de 25 mm. Color blanco.

**SAD-UR25-B****9,18 €**

Unión directa de 25 mm con rosca. Color blanco.

**SAD-C90-B****6,98 €**

Codo de 90° para tubería de 25mm. Color blanco.

**SAD-C45-B****2,77 €**

Codo de 45° para tubería de 25mm. Color blanco.

**SAD-UT25-B****3,42 €**

Unión en T para tuberías de 25 mm. Color blanco.

**SAD-TF25-B****1,56 €**

Tapón final de tubería de 25 mm. Color blanco.

**SAD-A25-B****1,20 €**

Abrazadera de 25mm. Color blanco.

**SAD-BC25-B****3,52 €**

Bifurcación capilar para 8 mm. para tubo 25 mm. Color blanco.

**SAD-PM-PT-B****9,15 €**

Punto de muestreo plano con tuerca (incluye tuerca y 6 calibradores). Color blanco.

**AD 20 ABS****18,37 €**

Anillo roscado para emplear junto con el acoplamiento de cierre rápido SC 20 XX PA. Los Anillos deben encolarse en el interior del los soportes de ABS, piezas en T con diámetro de 25 mm. (pack de 10 unidades). Precio unitario..

**SC 20ST PA****93,00 €**

Acoplamiento de cierre rápido recto para conectar a tubo flexible (FT 21 PA) Dimensiones (exterior): M20 / 21,2 mm. (pack de 10 unidades).

**FT 21 PA****102,30 €**

Tubo flexible para muestreo y equipos de monitoreo. Longitud: 50 m. Material PA. Diámetro exterior: 21,2 mm, color negro.

**SP M20 ABS****44,52 €**

Punto de muestreo ABS para conductos de techo para conexión de tubería flexible (FT 21 PA). Incluye el acoplamiento recto de cierre rápido SC 20 ST PA. Dimensiones: M20 / 36 mm.



**SP M20 ABS-Set****102,82 €**

KIT punto de muestreo para conductos en techo. El kit incluye: unión en T, tubo flexible y el punto de muestreo SP M20 ABS. Longitud: 1,5 m.

**T_FRIGO****25,44 €**

Tubo flexible para cámaras frigoríficas. Longitud 1m. Diámetro interior 25mm.

**PRPM****8,06**

Prolongador para puntos de muestreo (uso para cámaras frigoríficas).

**SAD-DCT****42,40 €**

KIT decantador de condensación. Incluye TE25 /EN25 /Tubo transparente de60 cm / Válvula / Tapón final.

**SAD-CF-70****20,24 €**

Curva flexible radio 140 mm a 90° espiral metal.

**SAD-TF10****34,69 €**

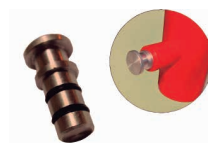
Tubo flexible 1m de longitud espiral metálica.

**SAD-VAL.RE****41,00 €**

Válvula reducida para tubo de 25 mm.

**SAD-VAL.3V****53,96 €**

Válvula de 3 vías para tubo de 25 mm.

**SAD-TL****6,17 €**

Tapón hermético de 8 mm (para uso de limpieza de circuitos).

**SAD-COLA****26,02 €**

Cola adhesiva para tubería (bote de 1/2 Kg con pincel aplicador).

Detección térmica lineal rearmable



ADW 535-1

2.869,53 €

Detector térmico lineal rearmable para un tubo sensor. Incorpora 2 salidas de relé. Longitud máxima del tubo: 115 m. (con EN 54-22) / 200 m (sin EN54-22). Alimentación: 9 a 30 Vcc. Dimensiones: 160.5 x 250.5 x 134 mm. IP65. Certificado: EN 54-22 Class A1I, A2I,BI.



ADW 535-2

4.445,09 €

Detector térmico lineal rearmable para dos tubos sensores. Incorpora 4 salidas de relé. Longitud máxima del tubo: 115 m. (con EN 54-22) / 200 m (sin EN54-22). Alimentación: 9 a 30 Vcc. Dimensiones: 160.5 x 250.5 x 134 mm. IP65. Certificado: EN 54-22 Class A1I, A2I,BI.



ADW 535-1HDx

3.886,68 €

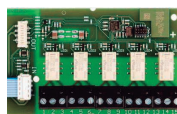
Detector térmico lineal rearmable para un tubo sensor. Incorpora 2 salidas de relé. Longitud máxima del tubo: 115 m. (con EN 54-22) / 200 m (sin EN54-22). Alimentación: 9 a 30 Vcc. Dimensiones: 160.5 x 250.5 x 134 mm. IP65. Certificado: EN 54-22. Para aplicaciones ATEX y condiciones ambientales muy duras.



ADW 535-2HDx

4.793,32 €

Detector térmico lineal rearmable para dos tubos sensores. Incorpora 4 salidas de relé. Longitud máxima del tubo: 115 m. (con EN 54-22) / 200 m (sin EN54-22). Alimentación: 9 a 30 Vcc. Dimensiones: 160.5 x 250.5 x 134 mm. IP65. Certificado: EN 54-22. Para aplicaciones ATEX y condiciones ambientales muy duras.



RIM36

236,70 €

Tarjeta de ampliación con 5 salidas relés adicionales para los detectores ASD-531, ASD-532 y ADW-535.



SIM35

291,50 €

Tarjeta de comunicación RS-485 para detectores ASD-535, ASD533, ASD-532 y ADW-535.



SMM535

932,82 €

Interfaz que conecta los ASD y ADW en red RS485 (a través de SIM 35) a un puerto USB de una PC.



ART 535-10

241,36 €

Sensor de temperatura externo con cable de conexión premontado con una longitud de 10 m. Se conecta directamente en la placa base LMB 35 o a la placa de expansión LEB 35 del detector térmico lineal ADW 535. Fabricado en acero inoxidable. IP65. Conducto de conexión de silicona 2 x 0,22 mm².



ADW-HeatCalc

670,45 €

Licencia para herramienta de cálculo y planificación ADW, software de configuración y prueba.



KIT LIC ASD+Dongle

230,00 €

Kit dongle + licencia básica y licencia de configuración.

Accesorios detección térmica lineal rearmable

**TU 5/4 Cu****26,37 €**

Tubo sensor de cobre de 3 m de longitud para detectores ADW. Diámetro exterior de 5 mm; diámetro interior: 4 mm.

**TU 5/4 Cu 50****289,42 €**

Bobina de cobre de 50 m de tubo sensor de cobre para detectores ADW. Diámetro exterior de 5 mm; diámetro interior de 4 mm.

**SJ 5/4 CuZn****100,36 €**

Pack de 10 uniones de latón para tubo sensor TU 5/4 Cu.

**EP 5/4 CuZn****10,96 €**

Pack de 5 tapones finales de latón para tubo sensor TU 5/4 Cu.

**TJ 5/4 CuZn****34,64 €**

Unión de latón en T para tubo sensor TU 5/4 Cu.

**SC 5/4 Cu 5****170,09 €**

Bobina sensora de 5 metros de tubo de cobre TU 5/4 Cu.

**TC 5/4 Cu 10****208,97 €**

Bobina de prueba de 10 metros de tubo de cobre TU 5/4 Cu.

**TU 5/4 St****230,63 €**

Tubo sensor de acero inoxidable de 3 m de longitud para detectores ADW.

**SJ 5/4 St****549,42 €**

Unión de acero inoxidable para tubo sensor TU 5/4 St. (pack de 5 unidades).

**EP 5/4 St****99,70 €**

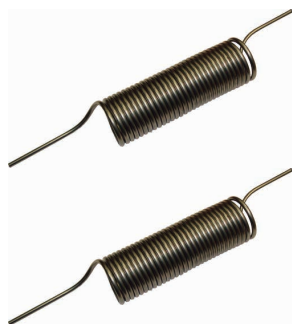
Tapón final de acero inoxidable para tubo sensor TU 5/4 St. (pack de 5 unidades).

**TJ 5/4 St****298,37 €**

Unión de acero inoxidable en T para tubo sensor TU 5/4 St.

**PS TU 5/4 St****52,09 €**

Tapón de protección para la conexión directa del tubo sensor TU 5/4 a la unidad de evaluación ADW-535.

**SC 5/4 St 5****409,20 €**

Bobina sensora de 5 metros de tubo de acero inoxidable TU 5/4 St.

TC 5/4 St 10**1.512,32 €**

Bobina de prueba de 10 metros de tubo de acero inoxidable TU 5/4 St.

**TU 6/4 PTFE 50****307,97 €**

Bobina de Teflón de 50m tubo sensor de teflon para detectores ADW. Diámetro exterior: 6 mm, diámetro interior: 4 mm, longitud: 50 m.

**TU 6/4 PTFE 100****538,61 €**

Bobina de 100 m de tubo sensor de teflón para detectores ADW-535. Diámetro exterior de 6 mm, diámetro interior de 4 mm.

**AD ADW TU 6/4 CuZn****23,47 €**

Adaptador de latón para la conexión de un tubo sensor de teflón con la unidad de detección ADW. Incluye 1 funda de refuerzo SS 4 CuZn.

**SJ 6/4 PVDF****23,70 €**

Tornillo de unión recto PVDF (fluoruro de polivinilideno) para tubo TU 6/4 PTFE.

**EP 6/4 PVDF****19,67 €**

Tapón final de PVDF (fluoruro de polivinilideno) para tubo sensor TU 6/4 PTFE.

**TJ 6/4 PVDF****49,84 €**

Unión de PVDF (fluoruro de polivinilideno) en T para tubo sensor TU 6/4 PTFE.

**RE 6-5 CuZn****7,10 €**

Férula de latón de compresión de reducción para FH 5/3 PA. Para ser usado junto con SJ 6/4 CuZn o TJ 6/4 CuZn.

**AD 5/6 CuZn-Set****55,00 €**

Adaptor de teflón (incluye SJ 6/4 CuZn, SS4 CuZn, SS3 CuZn).

**TJ 6/4 CuZn-Set****42,76 €**

Unión en T para tubo de teflón (incluye TJ 6/4 CuZn, SS4 CuZn).

**SJ 6/4 CuZn-Set****29,57 €**

Tornillo de unión recto para tubo de teflón (incluye SJ 6/4 CuZn, SS4 CuZn).

**TS 6/4 CuZn-Set****44,31 €**

Tapón final configurado para cerrar el extremo del tubo de teflón. El juego incluye: SJ 6/4 CuZn, EP 6/4 CuZn, SS4 CuZn.

**SC 6/4 PTFE 5 Set****268,18 €**

Bobina de tubo sensor de teflón 6/4 PTFE de 10 m de longitud con clip de montaje.

**FH 5/3 PA 25****88,06 €**

Manguera flexible de poliamida (bobina de 25m) para conectar la unidad de detección ADW-535 con el tubo sensor (Cu, St, PTFE). Para usar junto con la funda de refuerzo SS 3 CuZn o SS 3 St. Diámetro exterior de 5 mm e interior de 3 mm.

**SS 3 St****23,32 €**

Pack de 10 fundas de refuerzo para FH 5/3 PA.

**SS 3 CuZn****7,59 €**

Pack de 10 fundas de latón de refuerzo para FH 5/3 PA.

**PC 5/6 PA****127,39 €**

Pack de 100 abrazaderas de poliamida en color negro. Para sujeción de tubo de 5 mm.

**PC 5/6 St****102,82 €**

Pack de 10 abrazaderas de acero inoxidable para sujeción de tubo de 5mm.

**PC 5/6 StG****169,85 €**

Pack de 10 abrazaderas de latón para sujeción de tubo de 5 mm de diámetro.

**ACMS 535****1.653,60 €**

Conjunto de limpieza y mantenimiento de tubos sensores ADW-535.

**TU 6/4 PTFE Ex****3.633,40 €**

Tubo para crear la parte sensora en aplicaciones Ex. Sin conexiones ni terminaciones. Pack de 100 metros.

**GC 5/6 Ex****209,37 €**

Conexión de tierra con certificación ATEX para zonas clasificadas.

**ART 535-30 EX 1****2.178,38 €**

Sonda para medición y compensación de temperatura externa. Para emplearlo en zonas clasificadas 1 y 2. Máximo: 400°C.

**ART 535-30 EX 21****1.987,22 €**

Sonda para medición y compensación de temperatura externa. Para emplearlo en zonas clasificadas 21 y 22. Máximo: 400°C.

Sistema vía radio



SGCWE

315,06 €

Módulo emisor / receptor vía radio para sistemas convencionales. Permite integrar y supervisar hasta 32 elementos convencionales de entrada vía radio en una zona convencional. Permite, de igual forma, el control de sirenas convencionales vía radio, mediante el uso una entrada de control supervisada proveniente de la central convencional. Certificado EN54-25. Configurable mediante PC. Alcance de hasta 200 metros, permitiendo un alcance de hasta 3 kilómetros con el uso de amplificadores de radiofrecuencia. Alimentación a 24 V, externa a la zona convencional. Consumo: 60 mA. IP51. Dimensiones: 120 x 160 x 51 mm. Frecuencia de trabajo de 868MHz.



SGWE

269,91 €

Módulo amplificador vía radio, actuando como expensor del módulo transmisor SGCWE . Permite, de igual forma, el control de sirenas convencionales vía radio. Certificado EN54-25. Frecuencia de trabajo de 868MHz. Configurable mediante PC. Alcance de hasta 200 metros, permitiendo un alcance de hasta 3 kilómetros con el uso de amplificadores de radiofrecuencia. Alimentación a 24 V, externa a la zona convencional. Consumo: 60 mA. Grado de protección IP51. Dimensiones: 120 x 160 x 51 mm.



L-OP-SG

196,91 €

Detector óptico convencional vía radio. Certificado EN54-7 y EN54-25. Compuesto de cámara de detección óptica por reflexión de luz. Equipado con doble batería de litio que garantiza el funcionamiento del detector durante 5 años aproximadamente, siendo éste totalmente supervisado. Doble led indicador de alarma. Sensibilidad seleccionable desde el software del módulo SGCWE (Nivel 1 - Sensibilidad de 2% osc/m). Montado sobre carcasa de plástico ABS de medidas Ø110 x 65 mm. Frecuencia de trabajo de 868MHz.



L-MC-SG

247,50 €

Detector óptico / térmico convencional vía radio. Certificado EN54-5, EN54-7 y EN54-25. Compuesto de cámara de detección óptica por reflexión de luz y circuito termistor de alta definición. Cámara térmica de clase A1R (termovelocimétrico a 58 °C). Equipado con doble batería de litio que garantiza el funcionamiento del detector durante 5 años aproximadamente, siendo éste totalmente supervisado. Doble led indicador de alarma. Sensibilidad seleccionable desde el software del módulo SGCWE (Nivel 1 - Sensibilidad de 2% osc/m). Montado sobre carcasa de plástico ABS de medidas Ø110 x 65 mm. Frecuencia de trabajo de 868MHz.



L-HT-SG

200,00 €

Detector termovelocimétrico convencional vía radio. Certificado EN54-5 y EN54-25. Compuesto de circuito termistor de alta definición. Equipado con doble batería de litio que garantiza el funcionamiento del detector durante 5 años aproximadamente, siendo éste totalmente supervisado. Doble led indicador de alarma. Sensibilidad seleccionable desde el software del módulo SGCWE. Clase A1R. Montado sobre carcasa de plástico ABS de medidas Ø110 x 65 mm. Frecuencia de trabajo de 868MHz.



SGCP200

217,78 €

Pulsador manual de alarma convencional vía radio. . Certificado EN54-11 y EN54-25. Equipado con doble batería CR123A de litio que garantiza el funcionamiento del pulsador durante 10 años aproximadamente, siendo éste totalmente supervisado. Equipado con LED bicolor de alarma y estado de la batería. Se suministra con base de superficie integrada. IP42. Color rojo. Dimensiones: 87 x 87 x 61 mm. Frecuencia de trabajo de 868MHz - 870MHz



SGMI200

196,58 €

Módulo de entrada vía radio para sistemas convencionales para uso en interior. Certificado EN54-25 y EN54-18. Equipado con doble batería de litio que garantiza el funcionamiento del módulo durante 5 años aproximadamente, siendo éste, totalmente supervisado. Equipado con LED de alarma. Diseñado para la supervisión de equipos externos que dispongan de un contacto NA, integrándolos en el sistema vía radio convencional. IP42. Dimensiones: 87 x 87 x 39 mm. Frecuencia de trabajo de 868MHz.

**SGM CB200****352,69 €**

Módulo de salida vía radio para sistemas convencionales para uso en exterior. Certificado EN54-25 y EN54-18. Equipado con doble batería de litio que garantiza el funcionamiento del módulo durante 5 años aproximadamente, siendo éste totalmente supervisado. Diseñado para controlar equipos externos que necesiten ser activados, tales como puertas cortafuegos, compuertas, etc. Puede enlazarse con cualquier punto del sistema. Contacto de relé NA/NC. El módulo incluye una salida no supervisada de 12 V / 24 V con una intensidad máxima de 40 mA / 20 mA. IP65. Dimensiones: 135 x 95 x 57 mm. Frecuencia de trabajo de 868MHz.

**SGR BS100/L****208,15 €**

Base con sirena para detectores convencionales vía radio de la serie SG100. Certificada EN54-3 y EN54-25. Equipada con doble batería de litio que garantiza el funcionamiento de la sirena durante 5 años siendo ésta totalmente supervisada. Dispone de salida acústica de hasta 91 dB y 5 tonos seleccionables. Volumen ajustable. IP21. Color blanco. Dimensiones: Ø116 x 51 mm. Frecuencia de trabajo de 868MHz. No incluye detector.

**SGR BS100-AV/L****364,25 €**

Base con sirena e indicador óptico para detectores convencionales vía radio de la serie SG100. Certificada EN54-3 y EN54-25. Equipada con doble batería de litio que garantiza el funcionamiento de la sirena durante 5 años siendo ésta totalmente supervisada. Dispone de salida acústica de hasta 92 dB y 5 tonos seleccionables. Volumen ajustable. IP21. Color blanco. Dimensiones: Ø142 x 66 mm. Frecuencia de trabajo de 868MHz. No incluye detector.

**KIT SCW100****293,15 €**

Sirena vía radio. Certificada EN54-3 y EN54-25. Equipada con doble batería de litio que garantiza el funcionamiento de la sirena durante 5 años siendo ésta totalmente supervisada. Dispone de salida acústica de hasta 100dB y 3 tonos seleccionables. Volumen ajustable. Grado de protección IP21. Color rojo. Dimensiones: 108 x 108 x 95 mm. Frecuencia de trabajo de 868MHz.

**KIT SCW100-AV****337,27 €**

Sirena con flash vía radio. Certificada EN54-3, EN54-23 y EN54-25. Equipada con doble batería de litio que garantiza el funcionamiento de la sirena durante 5 años siendo ésta totalmente supervisada. Dispone de salida acústica de hasta 100dB y 3 tonos seleccionables. Volumen ajustable. Grado de protección IP21. Color rojo. Dimensiones: 108 x 108 x 95 mm. Frecuencia de trabajo de 868MHz.

**SGFI200-S****146,76 €**

Piloto indicador de acción convencional vía radio. Certificado EN54-25. Equipado con doble batería de litio que garantiza el funcionamiento del indicador durante 5 años siendo éste totalmente supervisado. El indicador se puede programar para su activación a partir de uno o varios detectores desde el software del módulo SGCWE. IP42. Dimensiones: 87 x 87 x 68 mm. Frecuencia de trabajo de 868MHz.

ALCI100**15,90 €**

Tapa basculante de protección para los pulsadores SGCP-200

M210**2,56 €**

Llave para reposición de pulsador SGCP-20

NUEVO

Detector de conducto



DCON-DC700 (FDD-710)

300,00 €

Cámara de detección para conductos de ventilación. Compatible con los detectores convencionales y analógicos serie 200 y 200A. IP54. No incluye detector ni base. Longitud de la tubería de muestreo: 600 mm. Dimensiones: 180 x 253 x 183 mm.



DCON-TC700

78,00 €

Tubería para la cámara de detección DCON-DC700 de 1,5 metros de longitud para conductos de gran tamaño.



DCON-BM700

60,00 €

Brazo de montaje para conductos irregulares para la cámara de detección DCON-DC700.

Sonda de temperatura



TMP2-D-XX

274,76 €

Sonda de temperatura con disparo de -20°C a 110°C (especificar los grados centígrados en -XX). Incluye caja de montaje. Aplicación industrial en ambientes hostiles. IP65. Certificado CPR EN54-5.



TMP2-JO-XX

427,60 €

Sonda de temperatura con disparo entre -20°C y 110°C (especificar los grados centígrados en -XX). Una vía de entrada. Incluye caja de montaje con rosca de 1/2". Aplicación ATEX para atmósferas explosivas. ATEX II 2G Exd IIC T6. IP66. Certificado CPR EN54-5.



TMP2-TO-XX

441,36 €

Sonda de temperatura con disparo de -20°C a 110°C (especificar los grados centígrados en -XX). Dos vías de entrada. Incluye caja de montaje con rosca de 1/2". Aplicación ATEX para atmósferas explosivas. ATEX II 2G Exd IIC T6. IP66. Certificado CPR EN54-5.

NUEVO



ST802

192,73 €

Detector térmico de alta temperatura por sonda térmica temperatura ajustable de 50 a 300°C

CONFIGURACIONES

Modelo	Tipo Caja	Clas Temperatura	Modo	Estado Led	Alarm config.	- HH
TMP2		A1 = Alarma estát. 54-65°C A2 = Alarma estát. 54-70°C B = Alarma estát. 69-85°C C = Alarma estát. 84-100°C D = Alarma estát. 99-115°C	R = Estática y termoveloc. S = Estática	1 = OFF en estado normal ON en alarma 2 = PULSO en estado normal	OFF en avería ON en alarma	M = Reset Manual A = Auto Reset
J = Atex 1 entrada de conexión 1/2"						
T = Atex 2 entradas de conexión T 1/2"						
JO = Atex 1 entrada de conexión con cristal						
TO = Atex 2 entradas conexión T con cristal						
D = Caja aluminio IP66						
P = Sonda sin caja						
Ejemplo de caja J o T	Ejemplo de caja JO o TO	Ejemplo de caja D	Ejemplo de P (Probe)			
No disponible para Detección de incendios	Disponible para Detección de incendios	Disponible para Detección de incendios	No disponible para Detección de incendios			
Ejemplo de creación de código de producto: Detector de calor certificado ATEX T-box con cristal, Temp. clase C con activación de alarma a 90°C estático con led pulsante y Auto Reset de alarma: Código: TMP2-TO-C90S2A-HH Detector de calor en caja estanca, Temp. clase A2 con activación de alarma a 57°C, respuesta termovelocimétrica con el led apagado en estado normal y Auto Reset de la alarma : Código: TMP2-D-A257R1A-HH						

Seguridad intrínseca

**SLR-E-IS****156,04 €**

Detector óptico de humos intrínsecamente seguro para sistema convencional. Se requiere de base YBN-R/4-IS. Dimensiones: Ø100 x 38 mm. Clasificación ATEX II EEx ia IIC T5.

**DCD-1E-IS****140,58 €**

Detector termovelocimétrico intrínsecamente seguro para sistema convencional. Se requiere de base YBN-R/4-IS. Dimensiones: Ø100 x 40 mm. Clasificación ATEX II 1G EEx ia IIC T5.

**YBN-R/4-IS****8,46 €**

Base para detectores intrínsecamente seguros SLR-E-IS y DCD-1E-IS. Dimensiones: Ø100 x 8 mm.

**MBB-2****21,00 €**

Caja trasera a prueba de salpicaduras y con fijación segura para los detectores SLR-E-IS

**CCP-E-IS****294,93 €**

Pulsador de alarma rearmable intrínsecamente seguro. Dimensiones: 88 x 88 x 52 mm. Clasificación ATEX II 1G EEx ia IIC T4. Precisa caja de montaje en superficie PS301W.

**PS301W****9,64 €**

Caja de montaje en superficie para pulsador ATEX CCP-E-IS

**IS mA1****449,25 €**

Sirena de gran potencia. 102dB. IP65. Alimentación: 16 - 28 Vcc. Para zonas con peligro de explosión ATEX 0,1 y 2. Programable hasta 49 tonos diferentes. Dimensiones: 95 x 99 mm.

**IS mC1****873,67 €**

Sirena con indicación visual de hasta 102dB, IP65, tensión de trabajo 24 Vcc, consumo 48 mA temperatura operativa -40 °C ... +60 °. Para el uso como alarma acústica y visual en lugares de trabajo con peligro de explosión de las categorías 3G (zona 2), 2G (zona 1) y 1G (zona 0) marcado II 1G Ex ia IIC T4 - 40°C...+60°C Ta. Hasta 49 tonos diferentes que pueden seleccionarse con ayuda de un interruptor interno. Requiere una barrera zener (max 28Vcc, 93 mA, 0,66W) o aislador galvánico.

**DS 5 3G/3D****1.022,34 €**

Sirena de exterior de gran potencia. 114 dB(A) ±3 dB(A), IP66/IP67. Para zonas categorías 3G (zona 2) y 3D (zona 22). Programable hasta 32 tonos. Alimentación: 19 - 29 Vcc. Consumo 280 mA Dimensiones: 150 x 150 x 143. Certificado: II 3G Ex nA II T3.

**Z728****245,05 €**

Barrera intrínsecamente segura Zener de 1 canal. Dimensiones: 110 x 115 x 12,5 mm.

**KFD0-CS-EX2.51P****632,65 €**

Aislador galvánico de 2 canales. Alimentación: 24 Vcc. Dimensiones: 115 x 107 x 20 mm. Certificado: ATEX II 3G Ex nA II T4.

**GT050R050****3.846,76 €**

Retenedor ATEX para puerta cortafuegos. Montaje en pared. Instalación permitida en zona clasificada 1 o 2. Certificado EX II G EEx me II T6. Alimentación: 24 Vcc. Consumo: 325 mA. Dimensiones: 130 x 117 x 106 mm. Placa de retención no incluida.

**GT070R050****4.008,53 €**

Retenedor electromagnético ATEX de 1568N para montaje en pared. Alimentación: 24 Vcc. EX 2G EExme II T6. Alimentación: 24 Vcc. Consumo: 325 mA. Dimensiones: 130 x 117 x 106 mm. Placa de retención no incluida.

**GT50R106-200****93,28 €**

Placa de retención para retenedor GT050R050.

**GT70R106-200****159,92 €**

Placa de retención para retenedor GT070R050.

**GTU08EX****832,85 €**

Interruptor ATEX para desbloqueo de retenedores ATEX. Certificado: EX II 2 G EEx edqm ia / ib (ia / ib) II, IIA, IIB, IIC, T6, T5 resp. T4 para zona 1 y 2. IP 66.

Detectores de llama



UV-185/5CZ

1.727,27 €

Detector de llama UV. Diseñado, fabricado y certificado según norma EN54-10. Cono de detección de 90° y distancia de detección de hasta 23 metros (0,09m heptano). Incorpora salidas seleccionables: Salida de relé por contacto seco o salida 4-20 mA. . Respuesta espectral UV: 185 - 260 nm. Alimentación 10 - 28 V. Consumo: 25 mA@ 24Vcc 75mA pico en autotest. Consumo en alarma: 35mA @ 24Vcc. Auto test cada hora. Carcasa con grado de protección IP65. .Color, FM3260/3611 ATEX II 3G Ex nA IIC T4 Gc / II 3D Ex tc IIIC T71 °C Dc. Para instalación en zona 2. Tamb -25 to + 70 °C en área peligrosa, -40 °C to +70 °C en area segura. Humedad relativa: 0 - 95%. Peso 465 gr. Dimensiones: 125 x 80 x 57 mm. Soporte articulado SM21 opcional.



UV/IR-210/1CZ

1.909,09 €

Detector de llama UV/IR. Diseñado, fabricado y certificado según norma EN54-10. Cono de detección de 90° y distancia de detección de hasta 23 metros (0,09m heptano). Incorpora salidas seleccionables: Salida de relé por contacto seco o salida 4-20 mA. . Respuesta espectral UV: 185 - 260 nm; IR: 2,7 μm. Alimentación 10 - 28 V. Consumo: 25 mA@ 24Vcc 75mA pico en autotest. Consumo en alarma: 40mA @ 24Vcc. Auto test cada hora. Carcasa con grado de protección IP65. .Color, FM3260/3611 ATEX II 3G Ex nA IIC T4 Gc / II 3D Ex tc IIIC T71 °C Dc. Para instalación en zona 2. Tamb -25 to + 70 °C en área peligrosa, -40 °C to +70 °C en area segura. Humedad relativa: 0 - 95%. Peso 465 gr. Dimensiones: 125 x 80 x 57 mm. Soporte articulado SM21 opcional.



R3-109/1CZ

2.303,03 €

Detector de llama IR3 (triple infrarrojo). Diseñado, fabricado y certificado según norma EN54-10. Cono de detección de 90° y distancia de detección de hasta 35 metros (0,09m heptano). Incorpora salidas seleccionables: Salida de relé por contacto seco o salida 4-20 mA. . Respuesta espectral en el infrarrojo: 2,7 μm y 5μm. Alimentación 10 - 28 V. Consumo: 24 mA@ 24Vcc. Auto test cada hora. Carcasa con grado de protección IP65. Color, FM3260/3611 ATEX II 3G Ex nA IIC T4 Gc / II 3D Ex tc IIIC T71 °C Dc. Para instalación en zona 2. Tamb -25 to + 70 °C en área peligrosa, -40 °C to +70 °C en area segura. Humedad relativa: 0 - 95%. Peso 465 gr. Dimensiones: 125 x 80 x 57 mm. Soporte articulado SM21 opcional.



SM21

151,52 €

Soporte giratorio para detectores de llama modelos IR3-109/1CZ, UV/IR-210/1CZ y UV-185/5CZ, material: PA66, tornillos de fijación: acero 316. Apto para la instalación en áreas clasificadas ATEX.



TC-169/1

1.747,00 €

Lámpara de test no ATEX para detectores de llama IR3-109/1CZ, UV/IR-210/1CZ y UV-185/5CZ, incluye maletín de transporte, manual y cargador universal 100-240 Vca.



TC-940/1Z

2.206,06 €

Lámpara de test para uso en áreas clasificadas ATEX para detectores de llama IR3-109/1CZ, UV/IR-210/1CZ y UV-185/5CZTC-940/1Z incluye maletín de transporte FM3610/FM3810 ATEX II 2 G Ex ib IIC T4/T3 Gb

**40/40C-I****7.565,41 €**

Detector de llama IR3. Detección avanzada de larga distancia de incendios de hidrocarburos de hasta 65 m, detección rápida en menos de cinco segundos. Inmunidad a falsas alarmas. Respuesta espectral: cuatro bandas de infrarrojo 4 μm , 4.4 μm , 4.5 μm , 5 μm . Campo de visión Horizontal: 100°, vertical: 95°. Tensión de trabajo 18-32 Vcc. Potencia consumida en reposo 3W (8W con ventana calefactada), en alarma 4,2W (9.6 con ventana calefactada). Salidas de relé (alarma, avería y auxiliar) 0-20 mA, protocolo HART y RS-485 ModBus. ATEX: Ex II 2 G D, Ex db eb IIC T4 Gb, Ex tb IIIC T110 °C Db, (-40 °C ≤ Ta ≤ +75 °C). Certificado EN 54-10. IP 66/68.

**40/40C-M****8.285,59 €**

Detector de llama IR3. Detección avanzada de larga distancia de incendios de hidrógeno e hidrocarburos y detección rápida, menos de cinco segundos. Inmunidad a falsas alarmas. Respuesta espectral: cuatro bandas de infrarrojo 4 μm , 4.4 μm , 4.5 μm , 5 μm . Campo de visión Horizontal: 100°, vertical: 95°. Tensión de trabajo 18-32 Vcc. Potencia consumida en reposo 3W (8W con ventana calefactada), en alarma 4,2W (9.6 con ventana calefactada). Salidas de relé (alarma, avería y auxiliar) 0-20 mA, protocolo HART y RS-485 ModBus. ATEX: Ex II 2 G D, Ex db eb IIC T4 Gb, Ex tb IIIC T110 °C Db, (-40 °C ≤ Ta ≤ +75 °C). EN54-10. IP 66/68

**40/40C-LB****6.480,29 €**

Detector de llama UV / IR. Detección rápida de menos de cinco segundos. Inmunidad a falsas alarmas. Respuesta espectral UV: 0.185-0.260 μm ; IR: 4.3-4.8 μm . Campo de visión Horizontal: 100°, vertical: 95°. Tensión de trabajo 18-32 Vcc. Potencia consumida en reposo 3W (8W con ventana calefactada), en alarma 4,2W (9.6 con ventana calefactada). Salidas de relé (alarma, avería y auxiliar) 0-20 mA, protocolo HART y RS-485 ModBus. ATEX: Ex II 2 G D, Ex db eb IIC T4 Gb, Ex tb IIIC T110 °C Db, (-40 °C ≤ Ta ≤ +75 °C). Certificado EN 54-10. IP66/68.

**40/40C-L4B****6.480,29 €**

Detector de llama UV/IR, respuesta espectral UV: 0.185-0.260 μm ; IR: 4.3-4.8 μm . Campo de visión Horizontal: 100°, vertical: 95°. Tensión de trabajo 18-32 Vcc. Potencia consumida en reposo 3W (8W con ventana calefactada), en alarma 4,2W (9.6 con ventana calefactada). Salidas de relé (alarma, avería y auxiliar) 0-20 mA, protocolo HART y RS-485 ModBus. ATEX: Ex II 2 G D, Ex db eb IIC T4 Gb, Ex tb IIIC T110 °C Db, (-40 °C ≤ Ta ≤ +75 °C). EN54-10. Simulador: FS-1200. IP66/68.

**40/40D-I****7.774,41 €**

Detector de llama IR3. Distancia máxima 90 m, detección ultrarrápida 50 mseg. Alta inmunidad a falsas alarmas. Respuesta espectral: cuatro bandas de infrarrojo entre 4 μm y 5 μm . Campo de visión Horizontal: 100°, vertical: 95°. Tensión de trabajo 18-32 Vcc. Potencia consumida en reposo 3W (8W con ventana calefactada), en alarma 4,2W (9.6 con ventana calefactada). Salidas de relé (alarma, avería y auxiliar) 0-20 mA, protocolo HART y RS-485 ModBus. ATEX: Ex II 2 G D, Ex db eb IIC T4 Gb, Ex tb IIIC T110 °C Db, (-40 °C ≤ Ta ≤ +75 °C). Certificado EN 54-10. IP 66/68

**40/40D-M****8.906,76 €**

Detector de llama multibanda, detección avanzada de larga distancia de incendios de hidrógeno e hidrocarburos y detección muy rápida, hasta 50 mseg para una mezcla de aire y GLP en una esfera de 0,30 m de diámetro a 20 m. Respuesta espectral UV: cuatro bandas de infrarrojo entre 4 μm y 5 μm . Campo de visión Horizontal: 100°, vertical: 95°. Tensión de trabajo 18-32 Vcc. Potencia consumida en reposo 3W (8W con ventana calefactada), en alarma 4,2W (9.6 con ventana calefactada). Salidas de relé (alarma, avería y auxiliar) 0-20 mA, protocolo HART y RS-485 ModBus. ATEX: Ex II 2 G D, Ex db eb IIC T4 Gb, Ex tb IIIC T110 °C Db, (-40 °C ≤ Ta ≤ +75 °C). Certificado EN 54-10. IP 66/68.

NUEVO



40/40D-LB

6.323,53 €

DetDetector de llama UV/IR con tres velocidades de respuesta, ultra rápida (20 msg), alta velocidad (50 msg.) y estándar (5 sg.) con alta inmunidad a falsas alarmas. Respuesta espectral UV: 0.185-0.260 µm; IR: 4.3-4.8 µm. Campo de visión Horizontal: 100°, vertical: 95°. Tensión de trabajo 18-32 Vcc. Potencia consumida en reposo 3W (8W con ventana calefactada), en alarma 4,2W (9.6 con ventana calefactada). Salidas de relé (alarma, avería y auxiliar) 0-20 mA, protocolo HART y RS-485 ModBus. ATEX: Ex II 2 G D, Ex db eb IIC T4 Gb, Ex tb IIIC T110 °C Db, (-40 °C ≤ Ta ≤ +75 °C). Certificado EN 54-10. IP66/68.

NUEVO



40/40D-L4B

6.955,88 €

El detector de llama UV/IR con tres velocidades de respuesta, ultra rápida (20 msg), alta velocidad (50 msg.) y estándar (<5 sg.) con alta inmunidad a falsas alarmas. Respuesta espectral UV: 0.185-0.260 µm; IR: 4.3-4.8 µm. Campo de visión Horizontal: 100°, vertical: 95°. Tensión de trabajo 18-32 Vcc. Potencia consumida en reposo 3W (8W con ventana calefactada), en alarma 4,2W (9.6 con ventana calefactada). Salidas de relé (alarma, avería y auxiliar) 0-20 mA, protocolo HART y RS-485 ModBus. ATEX: Ex II 2 G D, Ex db eb IIC T4 Gb, Ex tb IIIC T110 °C Db, (-40 °C ≤ Ta ≤ +75 °C). Certificado EN 54-10. IP66/68.



FS-1100

11.825,00 €

Comprobador para detectores de llama S40/40 IR3 (40/40I, 40/40UFI, 20/20MPI, 20/20MI-1) para áreas clasificadas como peligrosas (Zonas 1 y 2, Zonas 21 y 22). Dimensiones 230 x 185 x 136 mm. Certificado ATEX Ex II 2 GD, Ex d ib op is IIB + H2 T5 Gb, Ex ib op is tb IIIC T135 C Db. IP65.



FS-1200

11.825,00 €

Comprobador para detectores de llama S40/40 UV y UV/IR (40/40U-UB, 40/40L-LB, 20/20ML, 40/40L4/L4B, 40/40UFL) para áreas clasificadas como peligrosas (Zonas 1 y 2, Zonas 21 y 22). Dimensiones 230 x 185 x 136 mm. Certificado ATEX Ex II 2 GD, Ex d ib op is IIB + H2 T5 Gb. IP65.



FS-1300

11.825,00 €

Comprobador para detectores de llama S40/40-R para áreas clasificadas como peligrosas (Zonas 1 y 2, Zonas 21 y 22). Dimensiones 230 x 185 x 136 mm. Certificado ATEX Ex II 2 G, Ex d ib op is IIB + H2 T5 Gb. IP65.



FS-1400

11.825,00 €

Comprobador para detectores de llama S40/40M para áreas clasificadas como peligrosas (Zonas 1 y 2, Zonas 21 y 22). Certificado ATEX Ex II 2 GD, Ex d ib op is IIB + H2 T5 Gb, Ex ib op is tb IIIC T135 C Db. IP65.

NUEVO

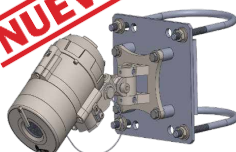


877090

347,47 €

Soporte inclinado para montaje ajustable que permite orientar el detector hacia el área de detección de incendios prevista para maximizar la cobertura. Compatible con los detectores de llama Spectrex 40/40C, D

NUEVO



789260

405,71 €

Soporte de montaje para poste con perno en U está disponible para facilitar el montaje en tubería. Para detectores de llama 40/40C, D.

**877163****378,53 €**

Protector de lluvia, nieve y temperaturas extremas directas del sol. Material: Acero inoxidable pintado en epoxi rojo. Compatible con los detectores de llama Spectrex 40/40C, D.

**877263****56,29 €**

Protector de lluvia, nieve y temperaturas extremas directas del sol. Material: Plástico ABS conductor, color rojo. Compatible con los detectores de llama Spectrex 40/40C, D.

**877650****1.259,82 €**

Escudo de aire en acero inoxidable, desarrollado para los detectores de llama ópticos 40/40C, D, permite la instalación de detectores de llama en condiciones ambientales difíciles donde pueden estar expuestos a vapores de aceite, arena, polvo y otras partículas.

**794079****1.007,47 €**

Kit conversor USB/RS485 para detectores 40/40C, D.

Detección térmica lineal no rearmable



SGNL-SLP-002

936,66 €

Unidad de control para cable térmico lineal FT-78-EN y FT-88-EN. Para la supervisión de hasta dos zonas de 1 Km en modo independiente o entrelazado. Display de 2 líneas y 16 caracteres para la supervisión de estado de las líneas. Indicadores de alimentación, alarma y avería. Alimentación: 12 - 36 Vcc. Consumo: 7mA en reposo / 23mA en alarma. Final de línea 3K6. Modbus. IP65. Dimensiones: 10 x 120 x 60,5 mm. Certificado: EN 54-28:2016.



SGNL-FT-78-EN

5,30 €

Cable sensor lineal de 78° C Signaline FT-EN. Precio por metro lineal, bobinas de 100m. Certificado: EN 54-28:2016.



SGNL-FT-88-EN

5,30 €

Cable sensor lineal de 88° C Signaline FT-EN. Precio por metro lineal, bobinas de 100m. Certificado: EN 54-28:2016.



SGNL-FT-EOL-EN

231,27 €

Caja de conexión y final de línea para cable térmico FT-78-EN y FT-88-EN. IP66. Dimensiones: 94 x 94 x 57 mm. Material Policarbonato. Certificado: EN 54-28:2016.



SGNL-FT-68

5,30 €

Cable sensor lineal de 68° C Signaline FT-68. Resistencia cable: 0.1Ω/m. Material PVC. Aprobaciones: FM, UL, cUL, KFI. Precio por metro lineal, bobinas de 100m.



SGNL-FT-68-R

6,45 €

Cable sensor lineal de 68° C Signaline FT-68-R. Resistencia cable: 0.1Ω/m. Con cubierta de protección de nailon para ambientes agresivos. Aprobaciones: FM, UL, cUL, KFI. Precio por metro lineal, bobinas de 100m.



SGNL-FT-88

5,69 €

Cable sensor lineal de 88° C Signaline FT-88. Resistencia cable: 0.1Ω/m. Material PVC. Aprobaciones FM, UL, cUL, KFI. Precio por metro lineal, bobinas de 100m.



SGNL-FT-88-R

6,45 €

Cable sensor lineal de 88° C Signaline FT-88-R. Resistencia cable: 0.1Ω/m. Con cubierta de protección de nailon para ambientes agresivos. Aprobaciones: FM, UL, cUL, KFI. Precio por metro lineal, bobinas de 100m.



SGNL-FT-105

5,30 €

Cable sensor lineal de 105° C Signaline FT-105. Resistencia cable: 0.1Ω/m. Material PVC. Aprobaciones: FM, UL, cUL, KFI. Precio por metro lineal, bobinas de 100m.



SGNL-FT-105-R

6,45 €

Cable sensor lineal de 105° C Signaline FT-105-R. Resistencia cable: 0.1Ω/m. Con cubierta de protección de nailon para ambientes agresivos. Aprobaciones: FM, UL, cUL, KFI. Precio por metro lineal, bobinas de 100m.



SGNL-FT-185-R

9,68 €

Cable sensor lineal de 185° C Signaline FT-185-R. Resistencia cable: 0.1Ω/m. Con cubierta de protección de nailon para ambientes agresivos. Aprobaciones: FM, UL, cUL, KFI. Precio por metro lineal, bobinas de 100m.

**SGNL-FT-230-X****11,89 €**

Cable sensor lineal de 230° C Signaline FT-230-X. Resistencia cable: 0.1Ω/m. Con cubierta de caucho resistente a productos químicos para altas temperaturas, para ambientes agresivos. Aprobaciones: FM, UL, cUL, KFI. Precio por metro lineal, bobinas de 100m.

**SGNL-SLP-001****906,00 €**

Unidad de control para cable térmico lineal. Supervisión de hasta dos zonas de 3 Km en modos independiente o entrelazado. Indicadores de alimentación, alarma y fallo. Alimentación: 12 - 36 Vcc. Consumo en reposo 4 - 12 mA / alarma 15 - 40 mA. Final de línea de 1 Kohm incluido. Modbus. IP65. Dimensiones: 10 x 120 x 60,5 mm. Certificado UL 864.

**SGNL-SUCB****68,47 €**

Caja de conexión y para final de línea de cable térmico FT. IP66. Dimensiones: 94 x 94 x 54 mm. Material: Policarbonato. Se suministra con prensaestopa y bloque de terminales.

**SGNL-A-CLIP****98,31 €**

Pack de 100 clips de fijación tipo A, de Nailon para instalación rápida del cable térmico signaline FT. Dimensiones: 12 x 27 x 16 mm.

**SGNL-K-CLIP****73,24 €**

Pack de 100 clips de fijación tipo K, de polipropileno homopolímero para instalación rápida del cable térmico signaline FT. Dimensiones: 14 x 13 x 47 mm.

**SGNL-P-CLIP****148,40 €**

Pack de 100 clips de fijación tipo K, de acero inoxidable y nailon resistente a UV y ozono, resistente a grasas y aceites para instalación rápida del cable térmico signaline FT. Dimensiones: 12,7 x 12,7 x 16 mm.

**SGNL-T-CLIP****87,78 €**

Pack de 100 clips de fijación tipo T, de polipropileno para instalación rápida del cable térmico signaline FT. Dimensiones: 28 x 25 x 10 mm.

**SGNL-E-CLIP****466,40 €**

Pack de 100 clips de fijación tipo E, en acero zincado para fácil instalación del cable térmico signaline FT y con funda de neopreno y brida de nailon. Dimensiones 40 x 32 x 42 mm.

**SGNL-J-CLIP****342,72 €**

Pack de 100 clips de fijación tipo J, en acero zincado para fácil instalación del cable térmico signaline FT y con funda de neopreno y brida de nailon. Dimensiones 42 x 19 x 9 mm.

**MM5561X001****581,36 €**

Aislador galvánico de 2 canales para áreas ATEX

**MM7761A001****273,88 €**

Barrera zener para instalaciones de seguridad intrínseca de cable sensor Signaline

Sistema autónomo de detección para uso doméstico

**SD01****48,00 €**

Detector autónomo de humos para uso doméstico. Incluye batería de alta autonomía (10 años). Dispone de indicador acústico de alarma de 85dB a 3 metros e indicador frontal de alta luminosidad. Tornillería de montaje incluida. Dimensiones: 146 x 146 x 51 mm. Certificado EN14604:2005.

**SD11****26,00 €**

Detector autónomo de humos para uso doméstico. Incluye batería de alta autonomía (10 años). Dispone de indicador acústico de alarma de 85dB a 3 metros e indicador visual mediante piloto rojo. Tornillería de montaje incluida. Dimensiones: 122 x 122 x 44 mm. Certificado EN14604:2005.

**CD01****59,36 €**

Detector autónomo de monóxido de carbono con display de indicación de los niveles de concentración de CO, para uso doméstico. Incluye batería de alta autonomía (10 años). Señal acústica > 85 dB a 3 m. LED indicador de tres colores (rojo, amarillo, verde). Tornillería de montaje incluida. Dimensiones: 146 x 146 x 51 mm. Certificado EN 50291:2010.

**CALYPSO-II****45,00 €**

Detector autónomo de humos para uso doméstico. Incluye batería de alta autonomía (10 años). Dispone de indicador acústico de alarma de 85dB a 3 metros e indicador visual mediante piloto rojo. Incorpora botón para prueba de funcionamiento. Función de neutralización de alarma. Rearme automático. Aviso acústico por batería baja. Montaje a pared o techo. Tornillería de montaje incluida. Dimensiones: Ø105 x 50 mm. Certificado CPR EN14604:2005+AC:2008.

**CALYPSO-II-R****72,00 €**

Detector autónomo de humos vía radio para uso doméstico. Incluye batería de alta autonomía (10 años). Dispone de indicador acústico de alarma de 85dB a 3 metros e indicador visual mediante piloto rojo. Incorpora botón para prueba de funcionamiento. Función de neutralización de alarma. Rearme automático. Aviso acústico por batería baja. Montaje a pared o techo. Tornillería de montaje incluida. Dimensiones: Ø105 x 50 mm. Certificado CPR EN14604:2005+AC:2008. Se pueden realizar redes de detectores autónomos vía radio, hasta 10 unidades.

**ACCTA043****110,00 €**

Emisor / receptor universal vía radio para detectores Calypso-II-R. Dispone de salida de relé para interconexión con otros dispositivos (centrales de alarma, domótica, centralita teleasistencia, transmisor telefónico, etc.). Dimensiones: 83 x 83 x 46 mm. Color rojo, uso de interior. Alimentación de 9 a 28Vdc, no incluida.

**ACC0014****174,00 €**

Dispositivo vía radio vibratorio de alerta en caso de emergencia. Diseñado para personas con problemas de audición, se coloca debajo de la almohada y con vibración despierta a la persona cuando hay una alarma. Compatible con los detectores Calypso-II-R o ACCTA043. Autonomía: 300 ciclos de vibración o 10 años en reposo. Alimentación: 2 pilas AA 1.5V, Dimensiones: Ø 95 mm x H 35 mm

Retenedores electromagnéticos



RED-1804

41,38 €

Retenedor electromagnético para montaje en superficie con pulsador de desbloqueo. Fuerza de retención: 500N. Alimentación: 24Vcc/60mA. Se suministra con placa de retención con rótula. Dimensiones: 105 x 72 x 40 mm. Certificado EN 1155. Color negro.



RED-1803

41,38 €

Retenedor electromagnético para montaje en superficie con pulsador de desbloqueo. Fuerza de retención: 500N. Alimentación: 24Vcc/60mA. Se suministra con placa de retención con rótula. Dimensiones: 105 x 72 x 40 mm. Certificado EN 1155. Color blanco.



RED-1803/100

41,38 €

Retenedor electromagnético para montaje en superficie con pulsador de desbloqueo. Fuerza de retención: 1000N. Alimentación: 24Vcc/100mA. Se suministra con placa de retención con rótula. Dimensiones: 105 x 72 x 52 mm. Certificado EN 1155. Color blanco.



RED-1803/100S

60,35 €

Retenedor electromagnético para montaje en superficie con pulsador de desbloqueo. Fuerza de retención: 1000N. Alimentación: 24Vcc/100mA. Se suministra con placa de retención con rótula. Incluye sensor de estado de puerta. Dimensiones: 105 x 72 x 52 mm. Certificado EN 1155. Color blanco.



RED-1805

80,06 €

Retenedor electromagnético para montaje en suelo con pulsador de desbloqueo. Fuerza de retención: 500N. Alimentación: 24Vcc/60mA. Se suministra con placa de retención con rótula. Dimensiones: 105 x 105 x 150 mm. Certificado EN 1155.



RED-1805/100

97,68 €

Retenedor electromagnético para montaje en suelo con pulsador de desbloqueo. Fuerza de retención: 1000N. Alimentación: 24Vcc/100mA. Se suministra con placa de retención con rótula. Dimensiones: 105 x 105 x 150 mm. Certificado EN 1155.



RED-1801 IP65

179,56 €

Retenedor electromagnético IP65 para montaje en suelo con pulsador de desbloqueo. Fuerza de retención: 1500N. Alimentación: 24Vcc/100mA. Se suministra con placa de retención. Dimensiones: 75 x 115 x 43 mm. Certificado EN 1155.



RED-1801 IP

303,97 €

Retenedor electromagnético IP67 para montaje en suelo con pulsador de desbloqueo. Fuerza de retención: 1500N. Alimentación: 24Vcc/100mA. Se suministra con placa de retención. Dimensiones: 76 x 115 x 43 mm. Certificado EN 1155.



RED-A1804

14,26 €

Placa de retención ajustable para retenedor de 500N, modelos para 1803, 1804 y 1805.



RED-A1804/100

18,06 €

Placa de retención ajustable para retenedor de 1000N para modelo 1803/100



RED-A1801

13,03 €

Placa de retención fija baja para retenedor de 500N para modelos 1803, 1804 y 1806

Retenedores electromagnéticos



RED-A1801/100

16,68 €

Placa de retención fija baja para retenedor de 1000N para 1803/100.



RED-CTR1

80,06 €

Placa de retención para retenedor IP67 modelo 1801IP



RED-CTR2

97,68 €

Placa de retención amortiguada baja para modelo 1801 IP65



RED-CTR3

50,29 €

Placa de retención amortiguada alta para para modelo 1801 IP65



RED-S1800-2

12,59 €

Tubo opcional para S1800-1 y 1805



RED-S1800-4N

23,47 €

Soporte en L NEGRO para suelo

RED-S1800-4B

23,47 €

Soporte en L BLANCO para suelo



RED-S1800-1

51,44 €

Soporte de 130mm para retenedor 1803,1804 y 1803/100



RED-S1800-3

61,65 €

Soporte extensible de 150 a 220 mm para retenedor 1803,1804 y 1803/100

Retenedores electromagnéticos



GTR048000A07 (RED-100)

63,29 €

Retenedor electromagnético para montaje en superficie con pulsador de desbloqueo. Fuerza de retención: 400N. Alimentación: 24Vcc/67mA. Imán IP54, retenedor IP42. Se suministra con placa de retención con rótula. Protección de polaridad inversa. Dimensiones: 110 x 85 x 38 mm. Certificado EN 1155.



GTR048000A01 (RED-110)

81,41 €

Retenedor electromagnético para montaje en superficie. Fuerza de retención: 400N. Alimentación: 24Vcc/67mA. Imán IP54, retenedor IP42. Se suministra con placa de retención con rótula. Protección de polaridad inversa. Dimensiones: 55 x 55 x 33 mm. Certificado EN 1155.



GTR048000A03 (RED-120)

72,82 €

Retenedor electromagnético para montaje empotrado. Fuerza de retención: 400N. Alimentación: 24Vcc/67mA. Imán IP54, retenedor IP42. Se suministra con placa de retención con rótula. Protección de polaridad inversa. Dimensiones: 85 x 85 x 35 mm. Certificado EN 1155.



GTR048000A06 (RED-130)

82,94 €

Retenedor electromagnético para montaje en pared con pulsador de desbloqueo. Fuerza de retención: 400N. Alimentación: 24Vcc/67mA. Imán IP54, retenedor IP42. Se suministra con placa de retención con rótula. Protección de polaridad inversa. Dimensiones: 70 x 70 x 65 mm. Certificado EN 1155.



GTR048000A07 + SOP (RED-140)

114,12 €

Retenedor electromagnético para montaje en suelo con pulsador de desbloqueo. Fuerza de retención: 400N. Alimentación: 24Vcc/67mA. Imán IP54, retenedor IP42. Se suministra con placa de retención con rótula. Protección de polaridad inversa. Dimensiones: 128 x 95 x 91 mm. Certificado EN 1155.



GTR048000A10 (RED-150)

117,59 €

Retenedor electromagnético para montaje en suelo / pared con pulsador de desbloqueo. Soporte ajustable y abatible a 175mm con 180° y 150mm con 90°. Fuerza de retención: 400N. Alimentación: 24Vcc/67mA. Imán IP54, retenedor IP42. Se suministra con placa de retención con rótula. Protección de polaridad inversa. Dimensiones: 90x80x150 mm. con 90° ó 90 x 80 x 175 mm. con 180°. Certificado EN 1155.



GTR063000A07 (RED200)

113,26 €

Retenedor electromagnético para montaje en superficie con pulsador de desbloqueo. Fuerza de retención: 850N. Alimentación: 24Vcc/92mA. Imán IP54, retenedor IP42. Se suministra con placa de retención con rótula. Protección de polaridad inversa. Dimensiones: 110 x 85 x 38 mm. Certificado EN 1155.



GTR063000A07 (RED200) + SOP

164,09 €

Retenedor electromagnético para montaje en suelo con pulsador de desbloqueo. Fuerza de retención: 850N. Alimentación: 24Vcc/92mA. Imán IP54, retenedor IP42. Se suministra con placa de retención con rótula. Protección de polaridad inversa. Dimensiones: 128 x 95 x 91 mm. Certificado EN 1155.



SED-150

69,29 €

Soporte para montaje en pared o suelo para el retenedor GTR048000A07 (RED-100). Longitud 150 mm.



SED-300

78,15 €

Soporte para montaje en pared o suelo para el retenedor GTR048000A07 (RED-100). Longitud 300 mm.

Control de puerta de emergencia



FTNT10

2.332,66 €

Terminal de control de puerta de emergencia de 3 elementos. Incluye: Botón de emergencia integrado, interruptor de llave y bloque de alimentación a 230 Vca. Montaje en cajas empotrables estándares (profundidad: 61 mm). Cumple EN 13637.



FTNT10SA

1.972,08 €

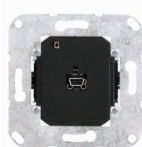
Terminal de control de puerta de emergencia de 2 elementos. Incluye: Botón de emergencia integrado, interruptor de llave. Montaje en cajas empotrables estándares (profundidad: 61 mm). Cumple EN 13637.



TEI010

709,41 €

Módulo de 4 entradas y 4 salidas de libre configuración con LED de estado incluido. Hasta 2 módulos E/S por puerta (direccionable mediante jumper). Conexión a un control de puerta de emergencia a través del bus de puerta bifilar BKS-NET. Caja incluida. Alimentación: 24 Vcc. Consumo: 100 mA. IP65.



TEBK10

499,34 €

Acoplador de bus BK10 conecta los componentes de una puerta con el bus del edificio, permitiendo de este modo crear un sistema interconectado. Está disponible como variante empotrable o en superficie. Alimentación: 12 - 24 Vcc Consumo: 80 mA. IP20 (versión empotrada) / IP65 (versión de superficie). Longitud máxima de bus de puerta: 20 m



CME045

25,86 €

Contacto magnético de superficie. Alimentación: 60 Vcc Consumo: 500 mA



TEVENT2KNL

598,75 €

Electroimán de 2000N con escuadra L. Se utiliza en combinación con el control FTNT10 de puerta de emergencia. Cumple EN 13637.



TEVENT5KNL

809,15 €

Electroimán de 5000N con escuadra L. Se utiliza en combinación con el control FTNT10 de puerta de emergencia. Cumple EN 13637.



TEPZ88

34,05 €

Medio cilindro de perfil PZ88 (31mm, con 3 llaves).



STI-6400

199,53 €

Alarma visual intermitente para alerta de salidas o entradas no autorizadas a través de puertas de emergencia. Indicador de advertencia de batería baja. Policarbonato de 3 mm- Alimentación ,mediante Pila alcalina de 9 VDC (o 12-24 VDC por cable). POTencia sonora 95 dB - bajo / 105 dB - alto, Dimensiones:. 136mm ancho x 136mm alto x 50mm. profundidad. Temperatura de trabajo; 0°C a 45°C

STI-6400-G

199,53 €

Alarma visual intermitente para alerta de salidas o entradas no autorizadas a través de puertas de emergencia. Indicador de advertencia de batería baja. Policarbonato de 3 mm- Alimentación ,mediante Pila alcalina de 9 VDC (o 12-24 VDC por cable). POTencia sonora 95 dB - bajo / 105 dB - alto, Dimensiones:. 136mm ancho x 136mm alto x 50mm. profundidad. Temperatura de trabajo; 0°C a 45°C

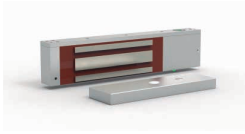
Cerraduras electromagnéticas



MEX-400

123,24 €

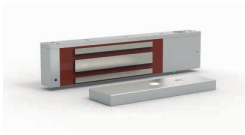
Cerradura electromagnética de 2800N de fuerza de retención, no monitorizado, para montaje de superficie. Alimentación 12Vcc/270mA ó 24Vcc/180mA. Dimensiones: 241 x 52 x 27 mm.



MEX-430

142,29 €

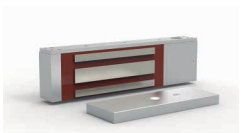
Cerradura electromagnética de 2800N de fuerza de retención, monitorizado y temporizado (5 a 30 seg). Incorpora led de estado, para montaje de superficie. Alimentación 12Vcc/270mA ó 24Vcc/180mA. Dimensiones: 241 x 52 x 27 mm.



MEX-500

179,18 €

Cerradura electromagnética de 5000N de fuerza de retención, no monitorizado, para montaje de superficie. Alimentación 12Vcc/270mA ó 24Vcc/180mA. Dimensiones: 265 x 70 x 38 mm.



MEX-530

195,68 €

Cerradura electromagnética de 5000N de fuerza de retención, monitorizado y temporizado (5 a 30 seg). Incorpora led de estado, para montaje de superficie. Alimentación 12Vcc/270mA ó 24Vcc/180mA. Dimensiones: 265 x 70 x 38 mm.



MEXZ3

42,44 €

Soporte de montaje en Z para MEX-400 y MEX-430. Necesario para cuando la puerta abre hacia dentro.



MEXZ4

50,94 €

Soporte de montaje en Z para MEX-500 y MEX-530. Necesario para cuando la puerta abre hacia dentro.



MEXL2

24,00 €

Soporte de montaje en L para MEX-400 y MEX-430. Necesario para cuando la puerta abre hacia fuera.



MEXL3

31,12 €

Soporte de montaje en L para MEX-500 y MEX-530. Necesario para cuando la puerta abre hacia fuera.



MEXU3

42,44 €

Soporte de montaje en cristal para serie MEX-400 y MEX-430.

Cables



CBD-K2

105,88 €

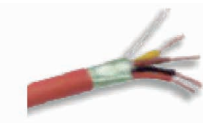
Cable rojo/negro de 2 x 1,5 mm². Trenzado, de muy baja capacidad, libre de halógenos. Se suministra en rollos de 100 metros. Certificado CPR EN 50575.



CBD-K2A

129,41 €

Cable manguera rojo/negro de 2 x 1,5 mm². Trenzado y apantallado, de muy baja capacidad, libre de halógenos. Se suministra en rollos de 100 metros. Certificado CPR EN 50575.



CBD-K4A

302,94 €

Cable manguera rojo/negro de 2 x (2 x 1,5) mm². Trenzado y apantallado, de muy baja capacidad, libre de halógenos. Se suministra en rollos de 100 metros. Certificado CPR EN 50575.



CBD-KRF

188,24 €

Cable manguera rojo/negro de 2 x 1,5 mm². Trenzado y apantallado, de muy baja capacidad, libre de halógenos y resistente al fuego RF90. Se suministra en rollos de 100 metros. Certificado CPR EN 50575.



CBD-K2A-C

229,41 €

Cable manguera rojo/negro de 2 x 1,5 mm² enfundado en tubo corrugado rojo de 16mm. Trenzado y apantallado, de muy baja capacidad, libre de halógenos. Se suministra en rollos de 100 metros. Certificado CPR EN 50575.



CBD-KRF-C

323,08 €

Cable manguera rojo/negro de 2 x 1,5 mm² enfundado en tubo corrugado rojo de 16mm. Trenzado y apantallado, de muy baja capacidad, libre de halógenos y resistente al fuego RF90. Se suministra en rollos de 100 metros. Certificado CPR EN 50575.

Fuentes de alimentación



TUL500 EN

312,22 €

Fuente de alimentación supervisada de 24V 5 A, con cargador de baterías. Amperímetro a led integrado con 10 niveles, indicación de sobrecarga. Tiene 3 salidas independientes limitadas electrónicamente. Dispone de 2 salidas de relé independientes (1 ausencia de red programable y 1 de fallo de batería). Tamper de apertura. Certificada EN 54-4 y EN 12101. Color negro. Capacidad de baterías hasta 18 Ah. Dimensiones: 373 x 310 x 175 mm.



STX2405-E-D

310,00 €

Fuente de alimentación supervisada de salida regulada a 27.6V es capaz de suministrar 5Amps de corriente a la salida, más 850mA adicionales para la carga de dos baterías de hasta 18Ah. Prevención de descarga total de baterías. Dispone de dos relés libres de tensión, pérdida de alimentación principal y avería de baterías, avería de cargador y pérdida de tensión a la salida. Certificada EN54-4:1997 +A1 +A2 . Color blanco. Temperatura de funcionamiento : -10 to +40 °C. Capacidad de baterías hasta 18 Ah. Dimensiones: 400 x 420 x 80 mm.

Baterías



BTD-1202

14,42 €

Batería de plomo estanca de 12 Vcc 2.3 A.



BTD-1207

21,07 €

Batería de plomo estanca de 12 Vcc 7.2 A.



BTD-1212

48,18 €

Batería de plomo estanca de 12 Vcc 12 A



BTD-1218

61,67 €

Batería de plomo estanca de 12 Vcc 18 A.



BTD-1224

103,00 €

Batería de plomo estanca de 12 Vcc 24 A.



BTD-1244

307,40 €

Batería de plomo estanca de 12Vcc 44 A.



BTD-12120

848,00 €

Batería de plomo estanca de 12Vcc de 120 A.

Comprobadores de detectores



SOLO A5

36,62 €

Aerosol de humo sintético de 250 cc para comprobación de detectores de cámara óptica.



SOLO A10

39,71 €

Aerosol de humo sintético de 150 cc para comprobación de detectores de cámara óptica. Libre de HFC.



SOLO C3

37,82 €

Aerosol de baja concentración de monóxido de carbono de 250 cc para comprobación de detectores de monóxido de carbono.



SOLO 200

696,82 €

Herramienta universal de extracción.



SOLO 461

1.867,97 €

Comprobador inalámbrico para detectores de calor. Incluye 2 baterías y cargador.



SOLO 330

571,41 €

Comprobador para detectores de humo.



SOLO 100

1.169,18 €

Pértiga telescópica de fibra de vidrio de 4,5 metros de longitud.



SOLO 101

271,32 €

Prolongación pértiga telescópica de fibra de vidrio de 1,13 metros de longitud.



SOLO 610

411,38 €

Bolsa transporte de equipo de pruebas.

NUEVO



SOLO 770-001

323,97 €

Batería de repuesto para SOLO 461

NUEVO



SOLO 727-001

332,56 €

Repuesto de cargador de baterías para SOLO 461

NUEVO



SOL0810-101

842,00 €

Kit comprobador con pértiga hasta 2,5 metros. Incluye: 1 pértiga extensible de fibra de vidrio Solo 101, 1 dispensador de aerosol Solo 330 .

NUEVO



SOL0822-101

5.528,24 €

Kit de prueba de detectores de humo y calor inalámbricos a 6 metros - 2 bastones batería. Incluye: 1 juego de prueba de detector de calor inalámbrico de 2 bastones Solo 461, 1 barra de extensión telescópica de fibra de vidrio Solo 100, 1 herramienta de extracción universal Solo 200, 1 dispensador de humo en aerosol Solo 330, 1 bolsa protectora de transporte/almacenamiento Solo 610

NUEVO



SOL0823-101

6.352,71 €

Kit de prueba de detectores de humo y calor inalámbricos a 9,3 metros - 2 bastones de batería. Incluye: 1 juego de prueba de detector de calor inalámbrico de 2 bastones Solo 461, 1 barra de extensión telescópica de fibra de vidrio Solo 100, 3 barras de extensión de fibra de vidrio Solo 101, 1 herramienta de extracción universal Solo 200, 1 dispensador de humo en aerosol Solo 330, 1 Bolsa protectora de transporte/almacenamiento Solo 610

Detección de gas



CS4

572,40 €

Central de alarmas apta para su instalación en carril DIN. Permite la conexión de hasta 4 sensores remotos simultáneos a través de sus 4 entradas en analógico (4-20 mA) o digital (0/10-15 V). Provista de dos salidas conmutadas LP sobre las que actúan los sensores remotos tanto en alarma (20% del fondo de escala) como en avería. Dimensiones: 106 x 90 x 58 mm.

CS-4 BOX

106,00 €

Armario para central CS-4 con protección IP65. Dimensiones: 200 x 220 x 105 mm.

CA-2

862,78 €

Central de detección de gas para 2 sensores remotos para uso con sensores S/3 y S/2. Entradas analógicas 4-20 mA, salidas 230 Vac, 12Vdc y LP. 3 niveles de alarma 12%, 20% y 100% FE. Indicación visual de alarmas y memoria de eventos. Alimentación: 110-230 Vac. Certificado EN 60079-29-1.

CA-4

1.011,72 €

Central de detección de gas para 4 sensores remotos para uso con sensores S/3 y S/2. Entradas analógicas 4-20 mA, salidas 230 Vac, 12Vdc y LP. 3 niveles de alarma 12%, 20% y 100% FE. Indicación visual de alarmas y memoria de eventos. Alimentación: 110-230 Vac. Certificado EN 60079-29-1.

CA-8

1.182,17 €

Central de detección de gas para 8 sensores remotos para uso con sensores S/3 y S/2. Entradas analógicas 4-20 mA, salidas 230 Vac, 12Vdc y LP. 3 niveles de alarma 12%, 20% y 100% FE. Indicación visual de alarmas y memoria de eventos. Alimentación: 110-230 Vac. Certificado EN 60079-29-1.

Detectores catalíticos EExd



S/3-2-CH4

530,00 €

Detector catalítico de gas metano (CH4), con salida 4-20 mA proporcional al límite explosivo LIE. IP66. Grupo II, categoría 2G. Dimensiones: 140 x 162 x 91 mm / peso: 1150 gr. Certificado EN 60079-29-1, EN 61779-1, EN 61779-4.



S/3-2-C3H8

530,00 €

Detector catalítico S/3-2 para Butano/Propano (C3H8) para gases combustibles con salida 4-20 mA proporcional al límite explosivo LIE. Envoltente IP66. Grupo II, categoría 2G. Dimensiones: 140 x 162 x 91 mm / peso: 1150 gr. Certificado EN 60079-29-1, EN 61779-1, EN 61779-4.



S/3-2-H2

625,40 €

Detector catalítico S/3-2 para Hidrógeno (H2) para gases combustibles con salida 4-20 mA proporcional al límite explosivo LIE. Envoltente IP66. Grupo II, categoría 2G. Dimensiones: 140 x 162 x 91 mm / peso: 1150 gr. Certificado EN 60079-29-1, EN 61779-1, EN 61779-4.



S/3-2-NH3

689,00 €

Detector catalítico S/3-2 para Amoníaco Explosivo (NH3) para gases combustibles con salida 4-20 mA proporcional al límite explosivo LIE. Envoltente IP66. Grupo II, categoría 2G. Dimensiones: 140 x 162 x 91 mm / peso: 1150 gr. envoltente certificada ATEX



S/3-2-VGAS

689,00 €

Detector catalítico S/3-2 para vapores de Gasolina para gases combustibles con salida 4-20 mA proporcional al límite explosivo LIE. Envoltente IP66. Grupo II, categoría 2G. Dimensiones: 140 x 162 x 91 mm / peso: 1150 gr. envoltente certificada ATEX

CONSULTE PARA OTROS GASES O FINAL DE ESCALA

Detectores electroquímicos EExd



S/3-T1-CO-300

742,00 €

Detector S/3-T1 para monóxido de carbono, CO, con célula electroquímica y salida 4-20 mA proporcional a la concentración de gas. Escala 0 - 300ppm. IP66 (caja antideflagrante).

S/3-T1-H2S-100

901,00 €

Detector S/3-T1 para sulfuro de hidrógeno, H2S, con célula electroquímica y con salida 4-20 mA proporcional a la concentración de gas. Dimensiones: 140 x 162 x 91 mm / peso: 1150 gr Escalas de 0 - 100 ppm. Envoltente IP66.

S/3-T1-H2S-500

980,50 €

Detector S/3-T1 para ácido sulfídrico, H2S, con célula electroquímica y con salida 4-20 mA proporcional a la concentración de gas. Escala 0 - 500 ppm. Envoltente IP66 (caja antideflagrante).

S/3-T1-NH3-100

1.696,00 €

Detector S/3-T1 para amoníaco, NH3, con célula electroquímica y con salida 4-20 mA proporcional a la concentración de gas. Dimensiones: 140 x 162 x 91 mm / peso: 1150 gr. Escala 0 - 100 ppm. Envoltente IP66 (caja antideflagrante).

S/3-T1-NH3-5000

1.749,00 €

Detector S/3-T1 para amoníaco, NH3, con célula electroquímica y con salida 4-20 mA proporcional a la concentración de gas. Dimensiones: 140 x 162 x 91 mm / peso: 1150 gr. Escala 0 - 5000 ppm. Envoltente IP66 (caja antideflagrante).

S/3-T1-SO2-20

1.431,00 €

Detector electroquímico S/3-T1 para dióxido de azufre, SO2, con célula electroquímica con salida 4-20 mA proporcional a la concentración de gas. Dimensiones: 140 x 162 x 91 mm / peso: 1150 gr. Escala 0 - 20 ppm. Envoltente IP66 (caja antideflagrante).

S/3-T2-O2

1.113,00 €

Detector S/3-T2 para oxígeno, O2, con célula electroquímica salida 4-20 mA proporcional a la concentración de gas. Dimensiones: 140 x 162 x 91 mm / peso: 1150 gr. Escala 0 - 25%. Envoltente IP67 (caja antideflagrante).

CONSULTE PARA OTROS GASES O FINAL DE ESCALA

Detectores de infrarrojos



S/3-IR-CO2-5

1.855,00 €

Detector infrarrojos S/3-IR para dióxido de carbono, CO2, con salida 4-20 mA proporcional a la concentración de gas. Dimensiones: 140 x 162 x 91 mm / peso: 1150 gr. Escala 0 - 5% Volumen. Envoltente IP66 (caja antideflagrante).

S/3-IR-CH4

1.828,50 €

Detector infrarrojos S/3-IR para metano, CH4, con salida 4-20 mA proporcional a la concentración de gas. Dimensiones: 140 x 162 x 91 mm / peso: 1150 gr. Escala LIE o v/v Volumen. Envoltente IP66 (caja antideflagrante).

S/2-IR-CO2-5

1.802,00 €

Detector infrarrojos S/3-IR para dióxido de carbono, CO2, con salida 4-20 mA proporcional a la concentración de gas. Dimensiones: 130 x 140 x 75 mm, peso: 300 gr. Escala 0 - 5% Volumen. Envoltente IP66 (caja estancia).

CONSULTE PARA OTROS GASES O FINAL DE ESCALA

Detectores electroquímicos estancos



S/2-T1-CO-300

689,00 €

Detector S/2-T1 para monóxido de carbono, CO, con célula electroquímica salida 4-20 mA proporcional a la concentración de gas. Dimensiones: 130 x 140 x 75 mm, peso: 300 gr. Escala 0 - 300 ppm. Envoltente IP67 (caja estanca).



S/2-T1-H2S-100

821,50 €

Detector S/2-T1 para sulfuro de hidrógeno, H2S, con célula electroquímica salida 4-20 mA proporcional a la concentración de gas. Dimensiones: 130 x 140 x 75 mm, peso: 300 gr. Escalas 0 - 100 ppm. Envoltente IP67 (caja estanca).



S/2-T1-H2S-500

901,00 €

Detector S/2-T1 para sulfuro de hidrógeno, H2S, con célula electroquímica salida 4-20 mA proporcional a la concentración de gas. Dimensiones: 130 x 140 x 75 mm, peso: 300 gr. Escala 0 - 500 ppm. Envoltente IP67 (caja estanca).



S/2-T1-NH3-100

1.643,00 €

Detector S/2-T1 para amoníaco, NH3, con célula electroquímica salida 4-20 mA proporcional a la concentración de gas. Dimensiones: 130 x 140 x 75 mm, peso: 300 gr. Escala 0 - 100 ppm. Envoltente IP67 (caja estanca).



S/2-T1-NH3-5000

1.653,60 €

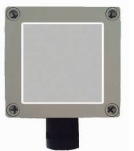
Detector S/2-T1 para amoníaco, NH3, con célula electroquímica salida 4-20 mA proporcional a la concentración de gas. Escala 0 - 5000 ppm. Envoltente IP67 (caja estanca)



S/2-T1-SO2-20

1.351,50 €

Detector S/2-T1 para dióxido de azufre, SO2, con célula electroquímica salida 4-20 mA proporcional a la concentración de gas. Dimensiones: 130 x 140 x 75 mm, peso: 300 gr. Escala 0 - 20 ppm. Envoltente IP67 (caja estanca).



S/2-T1-NO-100

1.166,00 €

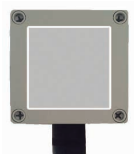
Detector S/2-T1 para monóxido de nitrógeno, NO, con célula electroquímica salida 4-20 mA proporcional a la concentración de gas. Dimensiones: 130 x 140 x 75 mm, peso: 300 gr. Escala 0 - 100 ppm. Envoltente IP67 (caja estanca).



S/2-T1-NO2-20

1.166,00 €

Detector S/2-T1 para óxido nítrico, NO2, con célula electroquímica salida 4-20 mA proporcional a la concentración de gas. Dimensiones: 130 x 140 x 75 mm, peso: 300 gr. Escala 0 - 20 ppm. Envoltente IP67 (caja estanca).



S/2-T2-O2

1.033,50 €

Detector S/2-T2 para oxígeno, O2, con célula electroquímica salida 4-20 mA proporcional a la concentración de gas. Dimensiones: 130 x 140 x 75 mm, peso: 300 gr. Escala 0 - 25%. Envoltente IP67 (caja estanca).

CONSULTE PARA OTROS GASES O FINAL DE ESCALA



CONO

164,30 €

Cono colector para sensores de gas S/3 y S/2. Se acopla al sensor remoto para mejorar la captación de gases más ligeros que el aire como el metano, hidrógeno, etc. Para instalaciones donde los sensores se sitúan por encima de los puntos de posible fuga o emisión de gas.



LS3

61,48 €

Soporte para sensores S/3. Accesorio para fijación de los sensores S3 al techo u otra superficie horizontal que permite mantener la posición correcta de montaje con el sensor orientado verticalmente hacia abajo. Es adecuado cuando no sea posible la instalación sobre una pared o superficie vertical.



MASCARA S/3

48,07 €

Máscara con filtro de carbon activo para detectores S/3. Protege al sensor frente a contaminantes externos, sin causar interferencias en la detección del gas objetivo. El filtro está contenido en una máscara especial para colocar sobre el soporte del sensor.



MS 3 -RE

134,91 €

Tarjeta de 3 relés de alarma para sensores S/3 y S/2.

Detectores gama Polygard



MSC2-C-220

1.259,38 €

Controlador multisensor PolyGard@-2, PolyGard@2 MSC2 (MSC2-C-534522200) para sensores SC2. Salida analógica y RS 485 con protocolo ModBus. Alimentación: 90 - 230 Vcc / 24 V Vcc. Dispone de 3 relés de alarma. 2 entradas digitales, 2 entradas analógicas, con display y teclado. No incluye el sensor. Zumbador y led estado (rojo, amarillo, verde). Dimensiones: 130 x 130 x 75 mm.



MSC2-C-24

1.295,67 €

Controlador multisensor PolyGard@-2, PolyGard@2 MSC2 (MSC2-C-234522200) para sensores SC2. Salida analógica y RS 485 con protocolo ModBus. Alimentación: 24 V Vcc. Dispone de 3 relés de alarma. 2 entradas digitales, 2 entradas analógicas, con display y teclado. No incluye el sensor. Zumbador y led estado (rojo, amarillo, verde). Dimensiones: 130 x 130 x 75 mm.



SC2-C02-5

689,00 €

Cartucho sensor PolyGard@2, 5 V DC (SC2-I-S1164-B-L-00) para CO2, dióxido de carbono, 0-5 Vol % con sensor infrarrojo para conexión con controladores MSC2. Calibración digital. IP65.



SC2-C02-2

689,00 €

Cartucho sensor PolyGard@2, 5 V DC (SC2-I-S1164-C-P-00) para CO2, dióxido de carbono, 0-2 VOL % con sensor infrarrojo para conexión con controladores MSC2. Calibración digital. IP65.



SC2-FR-XX

381,33 €

Cartucho sensor PolyGard@2, 5 V DC (SC2-S20XX-XX-A-P-00) para detección de freón. Rango de medición 20-20000 ppm, sensor semiconductor para conexión con controladores MSC2. Calibración digital. IP65.

Centrales de detección de monóxido



CMD-501

310,58 €

Central de detección de monóxido de carbono de 1 zona ampliable a 3 mediante módulos MMD-509. Capacidad de hasta 32 detectores por zona. Instalación a 2 hilos sin polaridad, distancia máxima de 2 Km. Dispone de 3 relés de nivel programables (extracción 1, extracción 2 y alarma). Los relés pueden configurarse para su activación con una avería. Dispone de dos formas de activación, estándar (por valor de cada detector) o por la media real de toda la zona. Dispone de modo test para el mantenimiento de la instalación. Opcional: las tarjetas TRMD-500 y TRMD502, permiten el control de un regulador de velocidad conectado a un motor consiguiendo eficiencia energética y reducción de ruido y vibraciones. Carcasa de plástico ABS, con posibilidad de ser empotrada. Dimensiones 439 x 268 x 112 mm. Alimentación a 230 Vac. Posibilidad de conexión de 2 baterías BTD-1207 (no incluidas). Certificado UNE 23300:1984.



CMD-502

410,24 €

Central de detección de monóxido de carbono de 2 zonas ampliable a 3 mediante módulo MMD-509. Capacidad de hasta 32 detectores por zona. Instalación a 2 hilos sin polaridad, distancia máxima de 2 Km. Dispone de 3 relés de nivel programables (extracción 1, extracción 2 y alarma). Los relés pueden configurarse para su activación con una avería. Dispone de dos formas de activación: estándar (por valor de cada detector) o por la media real de toda la zona. Dispone de modo test para el mantenimiento de la instalación. Opcional: las tarjetas TRMD-500 y TRMD502, permiten el control de un regulador de velocidad conectado a un motor consiguiendo eficiencia energética y reducción de ruido y vibraciones. Carcasa de plástico ABS, con posibilidad de ser empotrada. Dimensiones 439 x 268 x 112 mm. Alimentación a 230 Vac. Posibilidad de conexión de 2 baterías BTD-1207 (no incluidas). Certificado UNE 23300:1984.



CMD-503

542,74 €

Central de detección de monóxido de carbono de 3 zonas. Capacidad de hasta 32 detectores por zona. Instalación a 2 hilos sin polaridad, distancia máxima de 2 Km. Dispone de 3 relés de nivel programables (extracción 1, extracción 2 y alarma). Los relés pueden configurarse para su activación con una avería. Dispone de dos formas de activación: estándar (por valor de cada detector) o por la media real de toda la zona. Dispone de modo test para el mantenimiento de la instalación. Opcional: las tarjetas TRMD-500 y TRMD502, permiten el control de un regulador de velocidad conectado a un motor consiguiendo eficiencia energética y reducción de ruido y vibraciones. Carcasa de plástico ABS, con posibilidad de ser empotrada. Dimensiones 439 x 268 x 112 mm. Alimentación a 230 Vac. Posibilidad de conexión de 2 baterías BTD-1207 (no incluidas). Certificado UNE 23300:1984.

Accesorios centrales de monóxido



MMD-509

119,78 €

Módulo de ampliación para centrales de detección de monóxido serie CMD-500. Capacidad de hasta 32 detectores por zona. Instalación a 2 hilos sin polaridad, distancia máxima de 1 Km.



TRMD-500

249,35 €

Tarjeta de ampliación para centrales de detección de monóxido serie CMD-500. Permite la conexión de hasta 3 reguladores de velocidad para el control de los motores de la ventilación/extracción, obteniendo un óptimo rendimiento del motor además de una eficiencia energética de la instalación.



TRMD-502

378,18 €

Tarjeta de ampliación para centrales de detección de monóxido serie CMD-500 con puerto de integración ModBus RTU. Permite la conexión de hasta 3 reguladores de velocidad para el control de los motores de la ventilación/extracción, obteniendo un óptimo rendimiento del motor además de una eficiencia energética de la instalación. Incluye salida para integración a BMS por ModBus RTU.

Detectores de monóxido



DMD-500

66,51 €

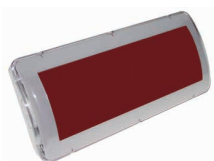
Detector de monóxido de carbono estándar por célula electroquímica con base y suplemento para tubo visto incluidas. Conexión a 2 hilos sin polaridad. Led de diagnóstico. Resolución: 1 ppm. Certificado UNE 23300:1984. Dimensiones: 77 x 100 mm. Vida útil 10 años.



DMDP-500

83,74 €

Detector de monóxido de carbono compacto por célula electroquímica. Protección anti vandálica (sujeción a pared, robustez a golpes, protección contra el agua). Conexión a 2 hilos sin polaridad. Led de diagnóstico. Resolución: 1 ppm. Certificado UNE 23300:1984. Dimensiones: .93 x 93 x 55 mm. Vida útil 10 años.



DOA FJ/CPD (SP-M)

89,04 €

Rotulo indicador luminoso con zumbador. Alimentación 24Vcc. Iluminación LED de alta luminosidad. Caja de policarbonato con frontal transparente. Color blanco. Etiqueta "NO ENTRAR EXCESO DE CO EN EL GARAJE" incluida. Certificado CPR EN54-3.



KIT WP D IP54

31,80 €

Kit de estanqueidad para rótulos DOA para instalación de exterior

Megafonia y evacuación EN 54-16 - Serie NEO

LDANE08060S02

7.321,03 €



Sistema de evacuación por voz. Certificado EN 54-16 y cumple EN60849. Incluye 5 entradas de audio analógicas y dos configuraciones de amplificación en líneas de 100V/70V: 8 amplificadores clase D de 120W por canal. Salidas duales de amplificación para A+B. 8 salidas de pre-amplificación para conexión de amplificadores de megafonía externos. 22 puertos GPIO (8 supervisados para integración con Central de Incendios). Triple puerto Ethernet para transmisión de Audio Digital Cobranet, control y supervisión remota así como conexión redundante en cascada de NEO Extensions (para escalar el sistema hasta 1024 zonas). Matriz de audio 40x1024. Permite hasta 8 dispositivos en bus ACSI, micrófonos MPS-8Z o paneles de emergencia VAP1 (con hasta 7 módulos de expansión cada uno). Pantalla táctil de 4,3". Indicadores luminosos. Micrófono empotrado. E/S balanceadas. Memoria interna de 100 mensajes pregrabados. Control de atenuadores. Software NEO Configurator para configuración y programación de eventos incluido. Medidas: 483mm x 88mm x 455mm.

LDANE04250ES01

3.983,43 €



Extensión de control + amplificación de 4x250W. La extensión de amplificación para el sistema NEO incluye dos configuraciones de amplificación en líneas de 100V/70V: 4 amplificadores clase D de 250W por canal o 2 amplificadores clase D de 500W por canal. Permite conexión A+B. 4 salidas pre-amplificadas. Audio balanceado. Triple puerto Ethernet para transmisión de Audio Digital Cobranet, control y supervisión remota así como conexión redundante en cascada con NEO u otros NEO Extensions.

LDANE04500ES01

5.400,80 €



Extensión de control + amplificación de 4x500W. La extensión de amplificación para el Sistema de Alarma por Voz para Evacuación LDA NEO incluye dos configuraciones de amplificación en líneas de 100V/70V: 4 amplificadores clase D de 500W por canal o 2 amplificadores clase D de 1000W por canal. Permite conexión A+B. 4 salidas pre-amplificadas. Audio balanceado. Triple puerto Ethernet para transmisión de Audio Digital Cobranet, control y supervisión remota así como conexión redundante en cascada con NEO u otros NEO Extensions.

LDANE08250ES01

6.827,77 €



Extensión de control + amplificación de 8x250W. La extensión de amplificación para el sistema NEO incluye 8 amplificadores clase D de 250W por canal en líneas de 100V/70V. Permite conexión A+B. 8 salidas pre-amplificadas. Audio balanceado. Triple puerto Ethernet para transmisión de Audio Digital Cobranet, control y supervisión remota así como conexión redundante en cascada con NEO u otros NEO Extensions.

LDANE04500LES01

5.454,86 €



Extensión de control + amplificación de 4x500W @4ohm. La extensión de amplificación para el sistema NEO incluye dos configuraciones de amplificación en líneas de baja impedancia 4ohm: 4 amplificadores clase D de 500W por canal. Permite conexión A+B. 4 salidas pre-amplificadas. Audio balanceado. Triple puerto Ethernet para transmisión de Audio Digital Cobranet, control y supervisión remota así como conexión redundante en cascada con NEO u otros NEO Extensions.

LDAZES22S02

1.442,74 €



Convertor de audio analógico - audio digital sobre Ethernet 4 canales. 4 E/S de audio configurables. Entradas balanceadas con alimentación phantom (12V) seleccionable, salidas balanceadas, 1 entrada de audio y maniobra configurable, 1 salida de 24V, Enlace Cobranet (8 bundles) sobre red Ethernet estandar 2xRJ-45. 16 E/S GPIO. Dimensiones (1/2U) 44 x 217 x 139 mm.

LDAZES22ACIS01

173,49 €



Agrupador de ZES22. Este dispositivo permite adaptar el bus ACSI típico del NEO a un ZES22 cambiando los PIN del cable UTP. Permitirá la conexión remota de MPS8Z.



EQ241976

1.840,23 €

Cargador de baterías para sistemas de evacuación por voz, EN54-4. Diseñado para cargar baterías de plomo-ácido (alimentación de reserva para el sistema de evacuación por voz) y, al mismo tiempo, ofrece alimentación para aplicaciones auxiliares. Incluye 2 salidas de carga (cada una a 480W) y una potencia máxima de 960W. Soporta 1 unidad NEO 8060 con 2 baterías de 45Ah 12V (no incluidas). Dimensiones (WxHxD): 482,6 x 89 x 244 mm, 2U. Peso: 3,1 kg.



EQ241977

2.678,63 €

Cargador de baterías para sistemas de evacuación por voz, EN 54-4. Diseñado para cargar baterías (alimentación de reserva para el sistema de evacuación por voz) y, al mismo tiempo, ofrece alimentación para aplicaciones auxiliares. Incluye 6 salidas de carga (cada una a 960W) y una potencia máxima de 3600W. Soporta hasta 3 unidades de NEO EXTENSION con 2 baterías de 120Ah 12V (no incluidas). Dimensiones: 482,6 x 89 x 244 mm, 2U.



LDAVCC64S02

294,63 €

Controlador de canal y volumen. Selección de hasta 99 canales programables y control de volumen (0-9). Instalado en la zona local y conectado al sistema por bus, provee a la zona de selección de fuente, control de volumen. Bus: RS-485 con una distancia máxima de conexión de 1.200 metros. Conector de 4 polos (terminal block). Selector de canal DIP. Función de autobloqueo. Display LCD de 2x8 caracteres. Dimensiones: 86 x 56 x 40 mm. Material ABS. Color blanco.



LDAVCC64PSKS01

316,23 €

Adaptador de comunicaciones y alimentación. Permite conectar hasta 10 dispositivos VCC-64 a 100 metros de distancia usando cableado estándar UTP.

Megafonia y evacuación compacto EN 54-16 - Serie ONE



LDAONE500S01

3.082,74 €

Sistema compacto de megafonía y evacuación por voz. Incluye 2 canales de amplificación con 200 Wrms (500 W de música/voz según EN60065) a distribuir entre 6 zonas. Supervisión de línea con terminador sin retorno (no incluido). Procesador DSP. 6 zonas de control. Posibilidad de instalación mural, rack y sobremesa. Cargador y alojamiento de baterías integrado (Opcional: Requiere activación con tarjeta uSD). Interfaz de integración con panel de incendios. Mensajes pregrabados EVAC y ALERT. Sin necesidad de aplicaciones externas. 4 salidas Pre-AMP. 3 entradas de audio con prioridad + entrada mezclada. 6 salidas override. Certificado EN 54-16 y EN 54-4.



LDAONEPTTS01

144,11 €

Micrófono de mano tipo push to talk para incorporar a producto ONE como accesorio externo. Incluye placa de control y alimentación para integrar en entrada prioritaria de audio de ONE así como un previo de alta calidad.



LDAONELOOP04S01

1.235,43 €

Módulo de Expansión Loop y licencia para sistemas ONE expandible hasta 4 unidades. Necesaria 1 unidad para equipo configurado como Master en sistema expandible ONE.



LDAONELOOP10S01

1.983,43 €

Módulo de Expansión Loop y licencia para sistemas ONE expandible hasta 10 unidades. Necesaria 1 unidad para equipo configurado como Master en sistema expandible ONE.



LDAONEBC1S01

477,60 €

Tarjeta de actualización y activación cargador de baterías EN 54-4 para ONE-500. Una vez activado, la tarjeta se convierte en llave para que el cargador funcione de forma permanente.



LDAONEWMAS01

148,00 €

Soporte de instalacion en pared para ONE-500 fabricado en acero galvanizado de alta resistencia. Rápida instalación, montaje y desmontaje de la unidad ONE. Incluye accesorios y tornillería de instalacion. Dimensiones 414 x 431 x 12 mm.



LDAONERMA2S01

50,17 €

Soporte de instalacion en 2U de rack de 19" para ONE-500 fijo. Dimensiones: 2 piezas 2U de rack de 19". 24 x 86 x 20 mm. Accesorios Tornillería para ensamble incluida.



LDAONERMAS01

277,71 €

Soporte de instalacion en 3U de rack de 19" para ONE-500 extraible. Permite una rapida instalación, montaje y desmontaje de la unidad ONE. Incluye accesorios y tornillería de instalacion. Dimensiones: 463 x 13,5 x 460 mm.

Accesorios de megafonía y evacuación



LDATFL2S01

122,97 €

Impedancia de carga filtrada para la mejora de la precisión de la medición de línea de altavoces en líneas de 70/100V. Permite añadir precisión a la comprobación de la integridad de conexión entre los altavoces y el sistema PA/VA.



LDAA1S02

378,86 €

Pupitre micrófono de 1 de zona. Respuesta en frecuencia: 200-15000Hz +/- 2dB, salida balanceada: 750mV 600 ohms, S/N > 100dB, Sensibilidad -43dB, Tipo de cápsula: Dinámica de bobina móvil con diagrama hipercardióide, Alimentación: 5 Vcc, Tono de llamada, configuración de control, control de ganancia, configuración tipo de pulsación, Indicadores: Línea ocupada, palabra concedida, Dimensiones: 45 x 125 x 125 mm, Longitud del flexo 350 mm.



LDAMPS8ZS02

755,77 €

Micrófono multizona. Incluye 8 botones de zona, un botón "Llamada a todos", función de rellamada e indicadores LED para selección de zona, zona ocupada, palabra concedida, así como indicadores según EN 54-16. Configurable en modo PPT o Latch. Permite activar sonido Ding-Dong. Los botones se pueden programar desde el software de configuración NEO Configurator para activar eventos en el sistema: ecualización y ajuste de ganancia, grabación y reproducción de mensajes pregrabados, rutar fuentes, etc. Se conecta vía cable UTP estándar en modo bus. Dispone de tapa transparente para nombres de zonas. Máxima distancia del bus 1000 m. Medidas: 95 x 65 x 190 mm.



LDAMPS8KS01

606,63 €

Módulo de expansión para el micrófono digital MPS-8Z. Añade 8 botones programables desde el software de configuración NEO Configurator que pueden ser asignados a diferentes zonas. Dispone de tapa transparente para nombres de zonas. Se pueden conectar hasta 8 unidades de MPS-8K por cada unidad MPS-8Z.



LDAVAP1S02

794,74 €

Panel de emergencias con eventos. Dispositivo externo de control que integra un micrófono de emergencias y proporciona acceso directo a todas las funciones de evacuación del sistema NEO. Sistema supervisado según EN 54-16. Permite añadir hasta 7 extensiones zonales.



LDAVAP8KS01

604,23 €

Módulo de expansión para el panel de emergencias LDA VAP-1. Añade 8 botones programables desde el software de configuración NEO que pueden ser asignados a diferentes zonas. Dispone de tapa transparente para nombres de zonas. Hasta 7 unidades de VAP-8K por cada unidad VAP-1. La conexión entre VAP-8K y VAP-1 se realiza a través de un accesorio de conexionado tipo pin incluido en VAP-8K.



LDAVAP1ECS01

97,71 €

Módulo de extensión ciego para paneles VAP1. Se puede utilizar en varios casos: Usando VAP en sus racks de 4U y 6U. Bajo ONE500 al instalarse en pared. Dimensiones: 86 x 132 x 42 mm.



LDARACK4ALTS01

285,71 €

Rack de 4U. Incluye puerta cristal, ideal para panel de emergencias modelo VAP-1 y extensiones VAP-8K. Incluye todos los paneles ciegos y accesorios necesarios.



LDARACK6ALTS01

456,11 €

Armario mural rack 6U. Incluye puerta cristal, ideal para panel de emergencias modelo VAP-1 y extensiones VAP-8K. Incluye todos los paneles ciegos y accesorios necesarios.

Racks y accesorios de instalación

**LDARCD21RS03****677,49 €**

Reproductor multifuente con reproductor de CD, USB y radio. Compatible con archivos MP3. Salidas independientes CD / USB y radio FM / AM. Puede reproducir música y radio en dos zonas al mismo tiempo. Incluye puerto USB 2.0 de alta velocidad. Interfaz de control remoto RS-485. Fuente de alimentación 110-240V AC 50 / 60Hz. 1U de rack. Dimensiones: 484 x 44 x 260 mm.

**LDAAT60S02****58,74 €**

Atenuador de impedancia constante con 5 pasos de atenuación de 6dB. Potencia máxima 12W @100V y 6W @70V. Entrada de control para sistema de emergencias. Para instalación en caja universal de empotrar. Consumo 10 mA.

**LDAAT25S01****113,49 €**

Atenuador de impedancia constante con 5 pasos de atenuación de 6dB. Potencia máxima 50W @100V y 25W @70V. Entrada de control para sistema de emergencias, instalación en caja de superficie o en panel. Consumo 10 mA.

**EQ242051****1.238,29 €**

Interfaz de audio para llamadas de voz desde telefonía IP. Permite integración con redes de telefonía SIP para hasta 3 zonas de megafonía. Incluye 4 cierres de contacto y salida de audio analógica para comunicar con NEO o ONE.

**LDARACK12ALTS01****1.150,40 €**

Rack de 12U. Incluye 4 montantes de 19" desplazables en profundidad lo que permite el retranqueo de los paneles. 600 x 800 mm. Materiales tratados para evitar la oxidación. Incluye tapa de zócalo.

**LDARACK24ALTS01****1.584,23 €**

Rack de 24U. Incluye 4 montantes de 19" desplazables en profundidad lo que permite el retranqueo de los paneles. 600 x 800 mm. Materiales tratados para evitar la oxidación. Incluye tapa de zócalo y puertas de cristal.

**LDARACK42ALTS01****2.121,37 €**

Rack de 42U. Incluye 4 montantes de 19" desplazables en profundidad lo que permite el retranqueo de los paneles. 2100 x 600 x 800 mm. Materiales tratados para evitar la oxidación. Incluye tapa de zócalo y puertas de cristal.

LDAPR01PAS01**222,06 €**

Entrada para acometida y protección eléctrica para racks de megafonía. Incluye magnetotérmico bipolar curva D de 16A y base eléctrica enracable adaptada a la potencia y distribución instalada en rack.

LDAPR01VAS01**440,00 €**

Entrada para acometida y protección eléctrica para racks de evacuación por voz. Incluye magnetotérmico bipolar curva D de 25A y 2 bases eléctricas enracables adaptadas a la potencia y distribución instalada en rack.

LDAPR02VAS01**918,40 €**

Entrada para acometida y protección eléctrica para racks de evacuación por voz. Incluye magnetotérmico bipolar curva D de 40A y 4 bases eléctricas enracables adaptadas a la potencia y distribución instalada en rack.

LDASRV23S02**852,69 €****Enracado, cableado y montaje de rack 12U en fábrica.****Incluye:**

- Panel ciego negro 1U para rack de 19", Carril DIN 200 cm, Pallet europeo con tratamiento, Tuercas enjauladas, arandelas, tornillos y material auxiliar, Mano de obra de montaje, etiquetado, embalado y paletizado.
- Para cada equipo NEO y NEO Extension: Latiguillo FTP RJ45 CAT6A 100 cm, Latiguillo UTP RJ45 CAT5E 50 cm, Cartela para rack de 19", Latiguillo negro IEC a Schuko 3x0,75mm, Tuercas enjauladas, arandelas, tornillos y material auxiliar.
- Para cada cargador de baterías: Ud. Cableado alimentación de emergencia para Ud. equipo serie NEO, Latiguillo negro IEC a Schuko 3x0,75mm, Manguera señales monitor de alimentación de emergencia, Ud. Cableado para baterías 12V, Bandeja baterías para Rack de 19", Panel ciego negro 1U para rack de 19", Tuercas enjauladas, arandelas, tornillos y material auxiliar.
- Para cada ZES22: Latiguillo FTP RJ45 CAT6A 100 cm, Cartela para rack de 19", Tuercas enjauladas, arandelas, tornillos y material auxiliar

LDASRV31S01**1.217,03 €****Enracado, cableado y montaje de rack 24U en fábrica.****Incluye:**

- Panel ciego negro 1U para rack de 19", Carril DIN 200 cm, Pallet europeo con tratamiento, Tuercas enjauladas, arandelas, tornillos y material auxiliar, Mano de obra de montaje, etiquetado, embalado y paletizado.
- Para cada equipo NEO y NEO Extension: Latiguillo FTP RJ45 CAT6A 100 cm, Latiguillo UTP RJ45 CAT5E 50 cm, Cartela para rack de 19", Latiguillo negro IEC a Schuko 3x0,75mm, Regleta 4xSchuko para rack 19", Tuercas enjauladas, arandelas, tornillos y material auxiliar.
- Para cada cargador de baterías: Ud. Cableado alimentación de emergencia para Ud. equipo serie NEO, Latiguillo negro IEC a Schuko 3x0,75mm, Manguera señales monitor de alimentación de emergencia, Ud. Cableado para baterías 12V, Bandeja baterías para Rack de 19", Panel ciego negro 1U para rack de 19", Regleta 4xSchuko para rack 19", Tuercas enjauladas, arandelas, tornillos y material auxiliar.
- Para cada ZES22: Latiguillo FTP RJ45 CAT6A 100 cm, Cartela para rack de 19", Tuercas enjauladas, arandelas, tornillos y material auxiliar.

LDASRV04S02**1.525,71 €****Enracado, cableado y montaje de rack 42U en fábrica.****Incluye**

- Panel ciego negro 1U para rack de 19", Carril DIN 200 cm, Pallet europeo con tratamiento, Tuercas enjauladas, arandelas, tornillos y material auxiliar, Mano de obra de montaje, etiquetado, embalado y paletizado.
- Para cada equipo NEO y NEO Extension: Latiguillo FTP RJ45 CAT6A 100 cm, Latiguillo UTP RJ45 CAT5E 50 cm, Cartela para rack de 19", Latiguillo negro IEC a Schuko 3x0,75mm, Regleta 4xSchuko para rack 19", Tuercas enjauladas, arandelas, tornillos y material auxiliar.
- Para cada cargador de baterías: Ud. Cableado alimentación de emergencia para Ud. equipo serie NEO, Latiguillo negro IEC a Schuko 3x0,75mm, Manguera señales monitor de alimentación de emergencia, Ud. Cableado para baterías 12V, Bandeja baterías para Rack de 19", Panel ciego negro 1U para rack de 19", Regleta 4xSchuko para rack 19", Tuercas enjauladas, arandelas, tornillos y material auxiliar
- Para cada ZES22: Latiguillo FTP RJ45 CAT6A 100 cm, Cartela para rack de 19", Tuercas enjauladas, arandelas, tornillos y material auxiliar.

Altavoces - Evacuación por voz certificados en 54-24



LDACH32TNS01

32,01 €

Altavoz de 3" fabricado en metal para líneas de 70/100V con protección contra incendio y cúpula ignífuga incluida. 9W de máxima potencia. Transformador de bajas pérdidas 6, 3, 1,5, 0,75W @ 100V y 3, 1,5, 0,75, 0,375W @ 70V, Respuesta en frecuencia: 100-20000Hz +/- 10dB, Sensibilidad: 84 dB (1W 1m), Dimensiones: 105 x 90 mm. IP 21. Tipo A EN 54-24.



LDACH42TNS02

37,80 €

Altavoz de 6" fabricado en metal para líneas de 70/100V con protección contra incendios y cúpula ignífuga incluida. 9W de máxima potencia. Transformador de bajas pérdidas 6, 3, 1,5, 0,75W @ 100V y 3, 1,5, 0,75, 0,375W @ 70V, Respuesta en frecuencia: 100-20000Hz, Sensibilidad: 92 dB (1W 1m), Dimensiones: 200 x 90 mm. IP 21. Tipo A EN 54-24.



LDASC95TNS01

144,64 €

Altavoz de techo 6.5". Potencia máxima 36 W. 24 W / 12 W / 6 W / 3 W / 4Ω @ 100V. SPL a 24W / 1W (100 Hz-10 kHz, 1m) 103dB / 91dB SPL a 24W / 1W (100 Hz-10 kHz, 4m) 91dB / 79dB respuesta de frecuencia (-10 dB) 120 Hz - 20k Hz. Tensión nominal de entrada 100 V / 70 V. Dimensiones: 226 x 129 mm. IP 21. Tipo A EN 54-24.



LDADS60TNS02

57,73 €

Altavoz de superficie de 5" fabricado en metal para líneas de 70/100V con protección contra incendios. 9W de max potencia. Transformador de bajas pérdidas 6, 3, 1,5, 0,75W @100V, 3, 1,5, 0,7, 0,375W @70V, Respuesta en frecuencia: 300-15000Hz, Sensibilidad: 91 dB (1m/ 1W), Dimensiones: 170 x 170 x 63 mm. IP 21. Tipo A EN 54-24.



LDAPCP20TNS01

111,86 €

Proyector cilíndrico EN54-24 5" modelo LDA PCP-20TN: Altavoz fabricado en ABS para líneas de 70/100V. Altavoz fabricado en ABS para líneas de 70/100V. Potencia máxima 30W. Transformador de bajas pérdidas 20, 10, 5, 2,5W @ 100V, 10, 5, 2,5, 1.25W @ 70V. Respuesta en frecuencia: 130Hz-20kHz, Sensibilidad: 101dB (1W, 1m), Dimensiones: 138 x 205 mm. IP65. Tipo B EN 54-24.



LDAPCM20TNS02

144,39 €

Proyector cilíndrico antivandálico 5". Altavoz fabricado en aluminio para líneas de 70/100V. Potencia máxima 30W. Transformador de bajas pérdidas 20W / 10W / 5W / 2.5W @ 100V, 20W / 10W / 5W @ 70V. Respuesta en frecuencia: 150Hz-20kHz, Sensibilidad: 101dB/90dB (1W, 1m), Dimensiones: 140 x 195 mm. IP 66. Tipo B EN 54-24.



LDAPCM220TNS01

208,54 €

Proyector cilíndrico bidireccional antivandálico 5,25". Altavoz fabricado en metal para líneas de 100V con protección contra incendios, transformador de bajas pérdidas 20 / 10/ 5/ 2,5W @ 100V , Respuesta en frecuencia: 150-20000Hz - 10dB, Sensibilidad: 89 dB (1W 1m). Dimensiones: 140 x 195 mm. IP 65. Tipo B según EN54-24.



LDAPS30TNS01

160,33 €

Proyector exponencial. Potencia máxima 25 W. Potencia nominal 15 W. 15 W / 10 W / 5 W / 8Ω @ 100V. 7,5 W / 5 W / 2,5 W / 8Ω @ 70V. SPL a 15W / 1W (100Hz-10KHz, 1m) 117dB / 105dB SPL a 15W / 1W (100Hz-10KHz, 4m) 105 dB / 93 dB Rango de frecuencia (-10 dB) 300 Hz -16 kHz Voltaje nominal de entrada 100 V / 70 V impedancia de 667 Ω / 1 KΩ / 2 KΩ. ABS. Dimensiones: 213 x 265 mm. IP 66. Tipo B EN 54-24.

**LDACI225TNS01****318,99 €**

Caja acústica antivandálica 2 x 4". Potencia máxima 30 W. Potencia nominal 20 W. Transformador 20W / 10W / 5W @ 100V. SPL a 20W/1W (100Hz-10kHz, 1m) 103 dB (40W/1m) / 92 dB (1W/1m). Respuesta en frecuencia 300 Hz ~15 kHz. Conexión Cable resistente al fuego. Dimensiones: 165 x 150 x 344 mm. Tamaño driver 4" x 2. Aluminio. IP 66. Tipo B EN 54-24.

**LDACI825TNS01****414,90 €**

Columna acústica 8 x 2,5". Fabricada en aluminio para líneas de 70/100V, Transformador de bajas pérdidas 40 / 20 W @ 100V, 20 / 10W @ 70V, Respuesta en frecuencia: 170-15000Hz +/-5dB, Sensibilidad: 93 dB (1W 1m), Dimensiones: 106 x 691 x 75 mm. Soporte incluido. IP 66. Tipo B EN 54-24.

Carteles de señalización - EXTINCIÓN Clase A

Señalización de alta luminiscencia de clase A, recomendada para lugares de pública concurrencia (Según norma UNE 23035/4:2003). Valor lumínico mínimo durante 10 minutos 350 mcd/m². Valor lumínico mínimo durante 60 minutos 45mcd/m². Tiempo de atenuación 4.000 minutos. Fabricado sobre polímero semirrígido blanco de 1mm. Estabilidad con temperatura Ta<45°.



EX201L 21x21

8,06 €

Extintor, Dimensiones 21 cm x 21 cm. Distancia de visibilidad 10m.



EX201L 42x42

20,14 €

Extintor, Dimensiones 42 cm x 42 cm. Distancia de visibilidad 20m.



EX229L 21x29,7

8,06 €

Extintor, Dimensiones 21 cm x 29,7 cm. Distancia de visibilidad 10m.



EX204L 21x21

8,06 €

Boca de incendio, Dimensiones 21 cm x 21 cm. Distancia de visibilidad 10m.

EX204L 42x42

20,14 €

Boca de incendio, Dimensiones 42 x 42. Distancia de visibilidad 20m.



EX230L 21x29,7

8,06 €

Boca de incendio, Dimensiones 21 cm x 29,7 cm. Distancia de visibilidad 10m.



EX209L 21x21

8,06 €

Pulsador de alarma, Dimensiones 21 cm x 21 cm. Distancia de visibilidad 10m.

EX209L 42x42

20,14 €

Pulsador de alarma, Dimensiones 42 x 42. Distancia de visibilidad 20m.



EX231L 21x29,7

8,06 €

Pulsador de alarma, Dimensiones 21 cm x 29,7 cm. Distancia de visibilidad 10m.



EX213L 21x21

8,06 €

Avisador sonoro clase A, Dimensiones 21 cm x 21 cm. Distancia de visibilidad 10m.

EX218L 25x20

8,06 €

Uso exclusivo de bomberos, Dimensiones 25 cm x 20 cm. Distancia de visibilidad 10m.



EX219L 21x21

8,06 €

Extintor riesgo eléctrico, Dimensiones 21 cm x 21 cm. Distancia de visibilidad 10m.



EX249L 21x21

8,06 €

Columna seca, Dimensiones 21 cm x 21 cm. Distancia de visibilidad 10m.

CONSULTE OTRAS SEÑALES Y MEDIDAS

Carteles de señalización - EXTINCIÓN Clase B

Señalización de alta luminiscencia de clase B, recomendada para todos los usos (Según norma UNE 23035/4:2003). Valor lumínico mínimo durante 10 minutos 190 mcd/m². Valor lumínico mínimo durante 60 minutos 24 mcd/m². Tiempo de atenuación 2.500 minutos. Fabricado sobre polímero semirrígido blanco de 1 mm. Estabilidad con temperatura Ta<45



EX201N 21x21

3,22 €

Extintor, Dimensiones 21 cm x 21 cm. Distancia de visibilidad 10m.



EX201N 42x42

8,06 €

Extintor, Dimensiones 42 x 42. Distancia de visibilidad 20m.

EX229N 21x29,7

3,22 €

Extintor, Dimensiones 21 cm x 29,7 cm. Distancia de visibilidad 10m.



EX204N 21x21

3,22 €

Boca de incendio, Dimensiones 21 cm x 21 cm. Distancia de visibilidad 10m.

EX204L 42x42

8,06 €

Boca de incendio, Dimensiones 42 x 42. Distancia de visibilidad 20m.



EX230N 21x29,7

3,22 €

Boca de incendio, Dimensiones 21 cm x 29,7 cm. Distancia de visibilidad 10m.



EX209N 21x21

3,22 €

Pulsador de alarma, Dimensiones 21 cm x 21 cm. Distancia de visibilidad 10m.

EX209N 42x42

8,06 €

Pulsador de alarma, Dimensiones 42 x 42. Distancia de visibilidad 20m.



EX231N 21x29,7

3,22 €

Pulsador de alarma, Dimensiones 21 cm x 29,7 cm. Distancia de visibilidad 10m.



EX213N 21x21

3,22 €

Avisador sonoro clase A, Dimensiones 21 cm x 21 cm. Distancia de visibilidad 10m.

EX218N 25x20

3,22 €

Uso exclusivo de bomberos, Dimensiones 25 cm x 20 cm. Distancia de visibilidad 10m.



EX219N 21x21

3,22 €

Extintor riesgo eléctrico, Dimensiones 21 cm x 21 cm. Distancia de visibilidad 10m.



EX219N 21x21

3,22 €

Columna seca, Dimensiones 21 cm x 21 cm. Distancia de visibilidad 10m.



CONSULTE OTRAS SEÑALES Y MEDIDAS

Carteles de señalización - EVACUACIÓN Clase A

Señalización de alta luminiscencia de clase A, recomendada para lugares de pública concurrencia (Según norma UNE 23035/4:2003). Valor lumínico mínimo durante 10 minutos 350 mcd/m². Valor lumínico mínimo durante 60 minutos 45mcd/m². Tiempo de atenuación 4.000 minutos. Fabricado sobre polímero semirrígido blanco de 1mm. Estabilidad con temperatura Ta<45°.



EV255L 32x16

8,06 €

Salida puerta derecha. Dimensiones 32 cm x 16 cm. Distancia de visibilidad 10m.

EV255L 63,2x31,6

20,14 €

Salida puerta salida derecha. Dimensiones 63,2 cm x 31,6 cm. Distancia de visibilidad 20m.



EV256L 32x16

8,06 €

Salida puerta izquierda. Dimensiones 32 cm x 16 cm. Distancia de visibilidad 10m..

EV256L 63,2x31,6

20,14 €

Salida puerta izquierda. Dimensiones 63,2 cm x 31,6 cm. Distancia de visibilidad 20m.



EV257L 32x16

8,06 €

Salida puerta. Dimensiones 32 cm x 16 cm. Distancia de visibilidad 10m..

EV257L 63,2x31,6

20,14 €

Salida puerta. Dimensiones 63,2 cm x 31,6 cm. Distancia de visibilidad 20m.



EV259L 32x16

8,06 €

Salida escalera descendente izquierda. Dimensiones 32 cm x 16 cm. Distancia de visibilidad 10m..



EV258L 32x16

8,06 €

Salida escalera descendente derecha. Dimensiones 32 cm x 16 cm. Distancia de visibilidad 10m..



EV260L 32x16

8,06 €

Salida escalera ascendente izquierda. Dimensiones 32 cm x 16 cm. Distancia de visibilidad 10m..



EV261L 32x16

8,06 €

Salida escalera ascendente derecha. Dimensiones 32cm x 16.cm Distancia de visibilidad 10m..



EV293L 14,8x29,7

8,06 €

Salida de emergencia. Dimensiones 14,8cm. x 29,7cm. Distancia de visibilidad 10m..



EV209L 22,4x22,4

8,06 €

Salida emergencia barra . Dimensiones 22,4 cm x 22,4 cm. Distancia de visibilidad 10m..



EV212L 22,4x22,4

8,06 €

Botiquín. Dimensiones 22,4 cm x 22,4 cm. Distancia de visibilidad 10m..



EV269L 22,4x22,4

8,06 €

Salida evacuación derecha. Dimensiones 22,4 cm x 22,4 cm Distancia de visibilidad 10m..

CONSULTE OTRAS SEÑALES Y MEDIDAS

Carteles de señalización - EVACUACIÓN Clase B

Señalización de alta luminiscencia de clase B, recomendada para todos los usos (Según norma UNE 23035/4:2003). Valor lumínico mínimo durante 10 minutos 190 mcd/m². Valor lumínico mínimo durante 60 minutos 24 mcd/m². Tiempo de atenuación 2.500 minutos. Fabricado sobre polímero semirrígido blanco de 0,7 mm. Estabilidad con temperatura Ta<45



EV255N 32x16

3,22 €

Salida puerta derecha. Dimensiones 32 cm x 16 cm. Distancia de visibilidad 10m.

EV255N 63,2x31,6

8,06 €

Salida puerta salida derecha. Dimensiones 63,2 cm x 31,6 cm. Distancia de visibilidad 20m.



EV256N 32x16

3,22 €

Salida puerta izquierda. Dimensiones 32 cm x 16 cm. Distancia de visibilidad 10m..

EV256N 63,2x31,6

8,06 €

Salida puerta izquierda. Dimensiones 63,2 cm x 31,6 cm. Distancia de visibilidad 20m.



EV257L 32x16

3,22 €

Salida puerta izquierda. Dimensiones 32 cm x 16 cm. Distancia de visibilidad 10m..

EV257L 63,2x31,6

8,06 €

Salida puerta izquierda. Dimensiones 63,2 cm x 31,6 cm. Distancia de visibilidad 20m.



EV259N 32x16

3,22 €

Salida escalera descendente izquierda. Dimensiones 32 x 16. Distancia de visibilidad 10m..



EV258N 32x16

3,22 €

Salida escalera descendente derecha. Dimensiones 32 x 16. Distancia de visibilidad 10m..



EV260N 32x16

3,22 €

Salida escalera ascendente izquierda. Dimensiones 32 cm x 16 cm. Distancia de visibilidad 10m..



EV261N 32x16

3,22 €

Salida escalera ascendente derecha. Dimensiones 32cm x 16cm Distancia de visibilidad 10m..



EV293N 14,8x29,7

3,22 €

Salida de emergencia. Dimensiones 14,8cm. x 29,7cm. Distancia de visibilidad 10m..



EV209N 22,4x22,4

3,22 €

Salida emergencia barra . Dimensiones 22,4 cm x 22,4 cm. Distancia de visibilidad 10m..



EV212N 22,4x22,4

3,22 €

Botiquín. Dimensiones 22,4 cm x 22,4 cm. Distancia de visibilidad 10m..



EV269N 22,4x22,4

3,22 €

Salida evacuación derecha. Dimensiones 22,4 cm x 22,4 cm Distancia de visibilidad 10m..

CONSULTE OTRAS SEÑALES Y MEDIDAS



Condiciones de venta

PRECIOS

Los precios de venta son los indicados en la tarifa vigente o en su caso con el precio neto estipulado en la oferta correspondiente.

Impuestos y tasas no incluidas y se aplicarán los vigentes en el momento de la venta.

DETNOV SECURITY S. L. se reserva el derecho de cambiar las referencias, especificaciones y los precios de sus productos sin previo aviso, los productos serán siempre facturados a los precios y condiciones vigentes en el momento del suministro.

SOLICITUDES DE APERTURA DE CUENTA

Para el establecimiento de relaciones comerciales con DETNOV SECURITY S. L., será previamente imprescindible cumplimentar el documento "Detnov apertura de cuenta" que podrá solicitar a través de nuestra red comercial.

FORMA DE PAGO

La forma de pago se definirá en cada caso. En todo caso la aceptación de los pedidos queda supeditada a que el departamento de riesgos conceda el riesgo necesario al cliente.

En caso de demora en el pago, los gastos e intereses bancarios correrán a cargo del comprador. No se admitirán aplazamientos por vacaciones, inventarios u otras causas.

TRANSPORTE

Todas las mercancías se suministrarán a:

- Portes pagados para pedidos superiores a 800€ (solamente para pedidos en España peninsular).
- Para pedidos de importe inferiores a 800€, los portes serán repercutidos en factura (12€ para pedidos en España peninsular).

Las mercancías remitidas a portes pagados se realizarán por el medio establecido por DETNOV SECURITY S. L. Cualquier otro medio diferente será a cargo del solicitante.

Cualquier daño o pérdida en la mercancía, no exime al comprador del cumplimiento de las obligaciones contractuales.

DETNOV SECURITY S. L. puede fraccionar el envío en varias veces, a menos que sea solicitado previamente.

Dentro de los 30 días posteriores a la entrega, se podrá remitir por escrito a DETNOV SECURITY S. L. cualquier reclamación sobre cualquier insuficiencia en el envío. En caso contrario, el pedido se entenderá como correcto.

CONDICIONES DE SERVICIO REPARACIONES

Cualquier material enviado para su reparación deberá tener un número de ticket previamente generado en la plataforma de gestión de RMA.

Los equipos deberán enviarse bien embalados y protegidos, con la etiqueta generada en la plataforma, colocada en un lugar visible del exterior de la caja y el albarán generado con el listado de material en el interior de la caja. El envío será a portes pagados por el cliente.

CONDICIONES DE GARANTÍA:

Los productos de la marca DETNOV disponen de una garantía de dos años a partir de la emisión de la factura de venta. Ver condiciones del fabricante para otras marcas comercializadas.

La garantía cubre la reparación o sustitución de los productos reconocidos como defectuosos por el departamento técnico de DETNOV SECURITY S. L.

Los productos defectuosos en garantía serán reparados o reemplazados a voluntad de DETNOV SECURITY S. L. y serán devueltos por transporte estándar y a portes pagados. Los productos defectuosos fuera de garantía serán examinados y se comunicará el presupuesto de reparación o imposibilidad de la reparación. En caso de la no aceptación por parte del cliente del coste de la reparación, el producto será devuelto a portes debidos. Transcurridos 30 días del presupuesto de reparación sin respuesta del cliente, DETNOV SECURITY S. L. podrá imputar los costes que se deriven por gestión y almacenaje. La ausencia continuada de respuesta por parte del cliente podrá dar lugar a la pérdida del derecho de reclamo.

En ningún caso la garantía cubre gastos de mano de obra en la instalación, desmontaje del material averiado, montaje o puesta en marcha del material reparado o de sustitución, ni posibles daños a terceros ocasionados por el producto averiado. Se considera un producto defectuoso, bien por defectos del material, defectos de fabricación o de ensamblado.

Queda excluido de garantía los daños o efectos debidos al desgaste normal de los equipos, mala utilización de los mismos, defectuosa instalación o producidos por inclemencias climatológicas.

Anula la garantía las averías por entrada de agua, humedad, rayo, subida de tensión, errores de conexionado, sobrecalentamiento por ventilación insuficiente, suciedad o rejillas de ventilación obstruidas, manipulación de los equipos interna o externamente, mal uso, golpes o cualquier reparación hecha por servicio técnico no autorizado.

CONDICIONES DE SERVICIO DEVOLUCIONES

Cualquier material enviado para su devolución deberá tener un número de ticket previamente generado en la plataforma de gestión de RMA.

Los equipos deberán enviarse bien embalados y protegidos, con la etiqueta generada en la plataforma, colocada en un lugar visible del exterior de la caja y el albarán generado con el listado de material en el interior de la caja. El envío será a portes pagados por el cliente.

No se admitirán devoluciones pasados 60 días de la venta del producto.

No se admitirán devoluciones sin previa autorización de DETNOV SECURITY S. L. Se requiere de un número de RMA. Los gastos de transporte a DETNOV SECURITY S. L. correrán a cargo del remitente.

Devoluciones de producto para abono: DETNOV SECURITY S. L. aceptará únicamente devoluciones para abono de equipos que estén en perfecto estado y en envoltorio original. Los productos personalizados, software, productos fungibles o productos sin embalaje, accesorios o con embalaje dañado no se admitirán para su devolución. A los materiales devueltos en garantía que no tengan defectos y cumplan con los requisitos anteriores se realizará un demérito del 10% + un cargo fijo de 12€ por la gestión.



Carrer de la Ciència, nº 30-32
08840 Viladecans - Barcelona (Spain)
+34 93 371 60 25
info@detnov.com

C/ La Granja, 30
28108 Alcobendas - Madrid (Spain)
+34 91 919 79 69
madrid@detnov.com



www.detnov.com